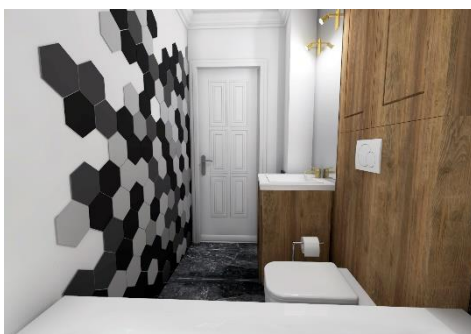
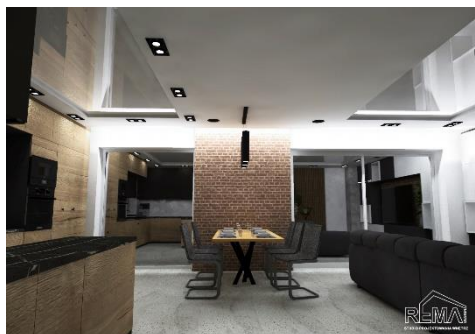




STUDIO PROJEKTOWANIA WNĘTRZ

**Serdecznie zapraszamy do współpracy!**



<http://rema.szczecin.pl/>

<https://www.facebook.com/REMAdesign.STUDIO.PROJEKTOWE>

<https://www.instagram.com/remadesign.studio.projektowe/>

rema.szczecin@gmail.com

Tel. +48 600 032 072

arch. Magdalena Rębiasz



**REMA DESIGN Studio projektowania wnętrz** powstało z myślą o kreowaniu funkcjonalnych, spójnych stylistycznie oraz ciekawych wnętrz.

**Projektujemy stacjonarnie na terenie Szczecina i okolic. Pracujemy również zdalnie na dowolnym obszarze o ile inwestor posiada rzut z wymiarami.**

Nasza praca jest naszą pasją, dzięki czemu możemy zaproponować Państwu ciekawe rozwiązania dopasowane do Państwa budżetu.

W naszej pracy stawiamy na współpracę z klientem i staramy się po wyczerpującym wywiadzie jak najlepiej dopasować do Państwa preferencji i gustu uwzględniając funkcjonalność oraz ergonomię pomieszczeń. Wykonanie wnętrza, wybór użytych materiałów i wyposażenia uzależniamy konkretnie od podanego przez Państwa budżetu przeznaczonego na ten cel.

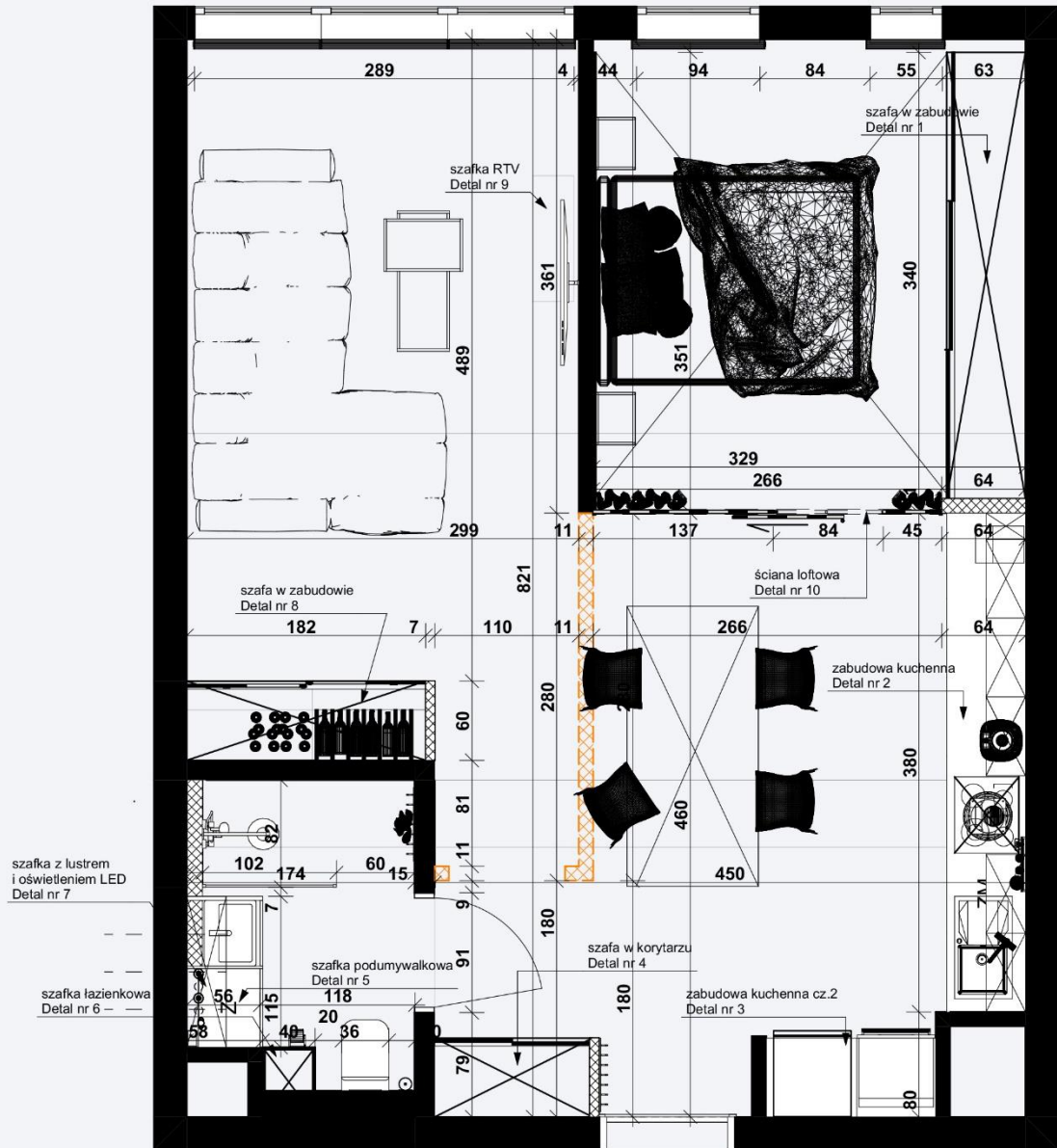
Po zaakceptowaniu funkcji we wnętrzu i wizualizacjach, przyjdzie czas na projekt techniczny. Stawiamy bardzo duży nacisk, aby dokumentacja techniczna dla wykonawców była czytelna, profesjonalna i pełna.

Współpracujemy również ze sprawdzonymi ekipami wykończeniowymi prowadzącymi kompleksowe usługi w zakresie wykończenia wnętrz.

Chętnie zrobimy wycenę projektu dla Państwa, w tym celu potrzebujemy znać mniej więcej zakres prac oraz metraż projektowanej powierzchni.

Serdecznie zapraszam do zapoznania się z naszą ofertą i projektami na stronie [www.rema.szczecin.pl](http://www.rema.szczecin.pl).

arch. Magdalena Rębiasz



szafka z lustrem  
i oświetleniem LED  
Detal nr 7

szafka łazienkowa  
Detal nr 6

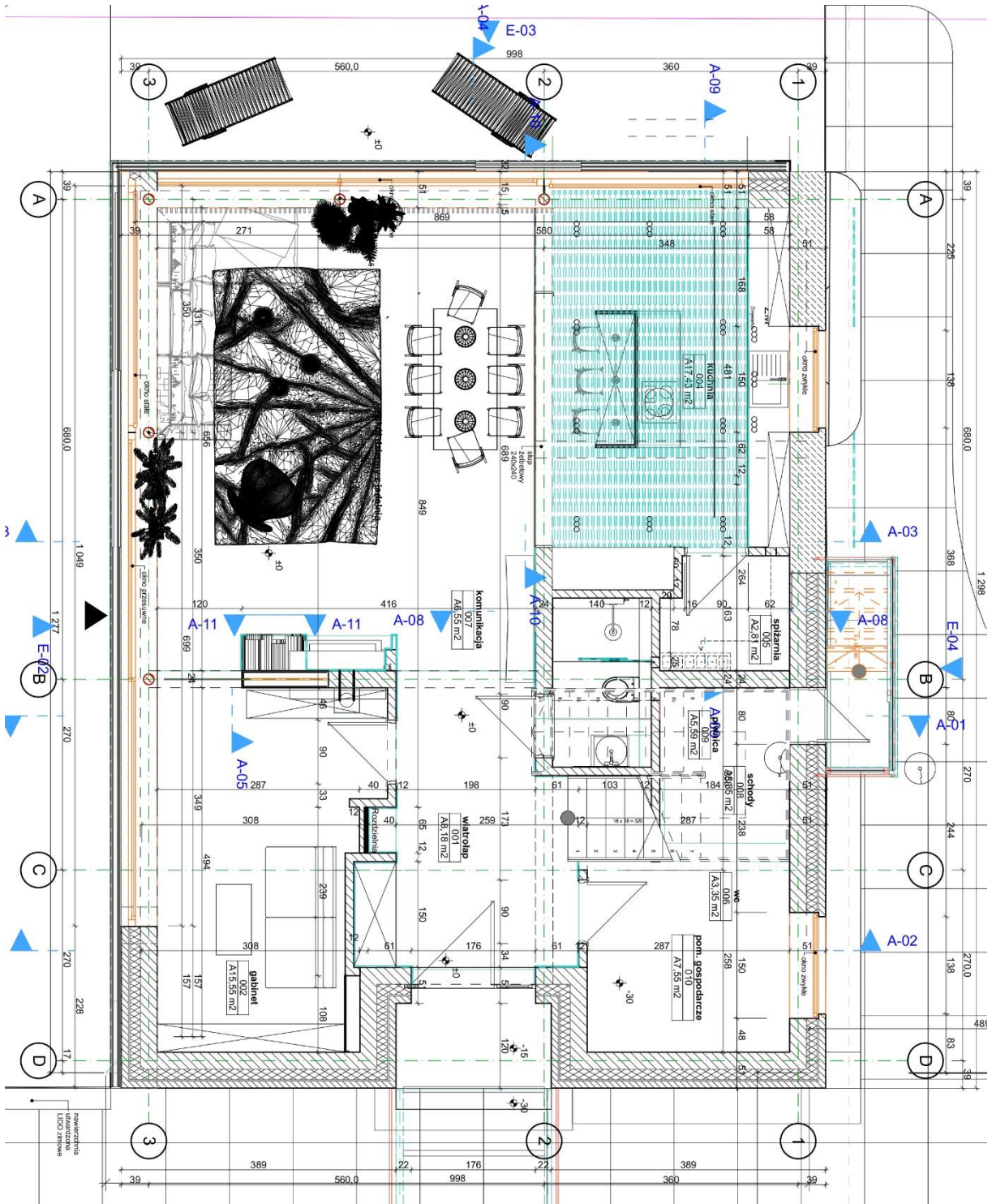
- ściana istniejąca
- ściana do rozbiorczy
- ściana projektowana z płyt gipsowo-kartonowych



**REMA**  
DESIGN  
STUDIO PROJEKTOWANIA WNETRZ

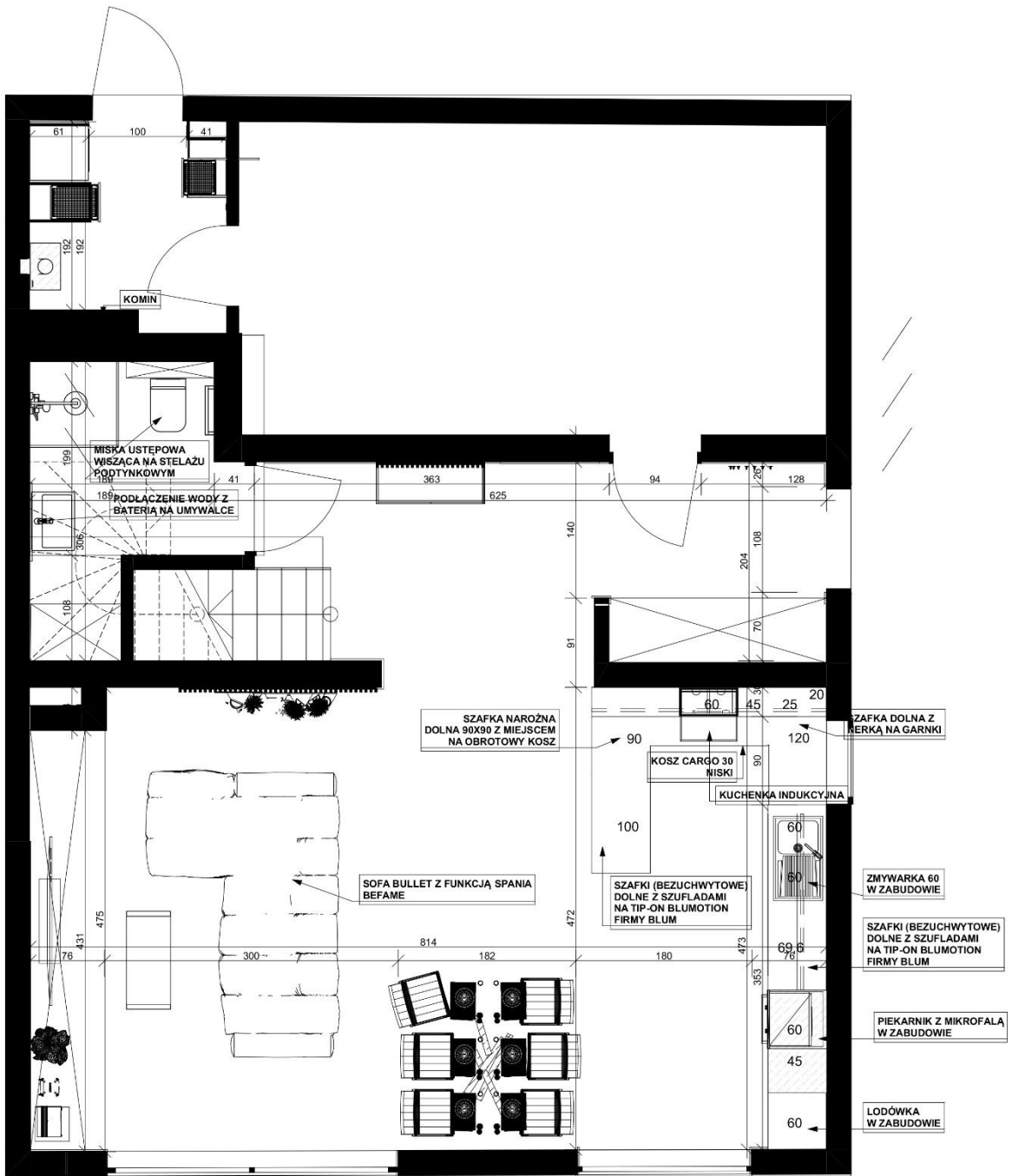


**REMA**  
DESIGN  
STUDIO PROJEKTOWANIA WNETRZ

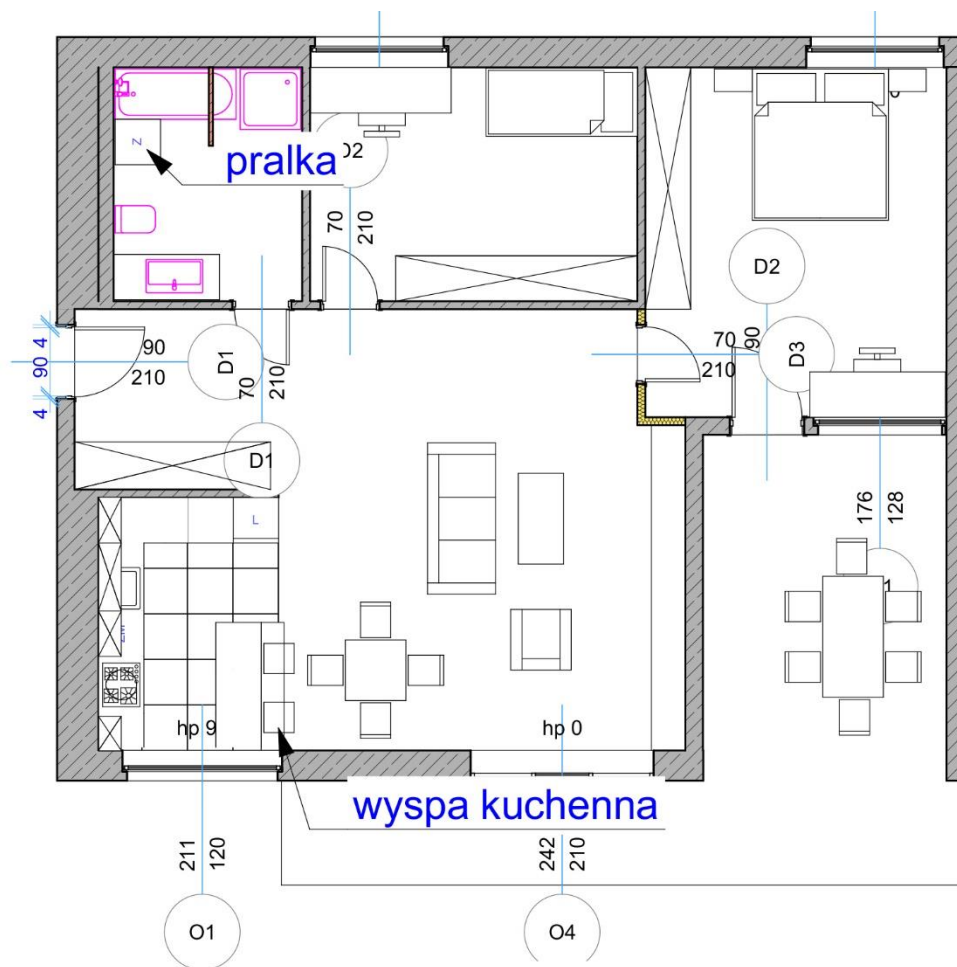


PRACOWNIA  
ARCHITECTURALNA  
LUDZKI PRACOWNIA










# konceptja 1

-  ściany wyburzane
-  ściany GK projektowane







