

*Szanowni Państwo,*

Mamy przyjemność przedstawić Państwu naszą ofertę na plafony LED.

Naszą misją jest dostarczanie klientom najwyższej jakości urządzeń w najniższych cenach.

W ramach naszej działalności zajmujemy się dystrybucją i instalacją systemów z zakresu oświetlenia LED.

Współpracujemy z renomowanymi światowymi producentami, dzięki temu możemy zaoferować naszym klientom dostęp do najnowocześniejszych technologii z zakresu oświetlenia.

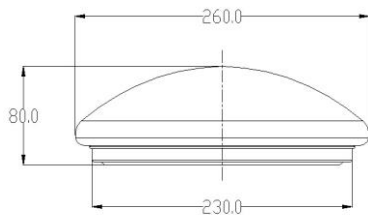
Zapraszamy do odwiedzenia: [www.ekotechnik24.pl](http://www.ekotechnik24.pl) oraz [www.ekotechnik24.com](http://www.ekotechnik24.com).

**Poniżej prezentujemy najpopularniejsze rodzaje plafonów LED wraz z danymi technicznymi oraz cenami.**

- Oferujemy atrakcyjne **stałe rabaty** dla naszych klientów.
- Każde duże zamówienie rozpatrujemy indywidualnie i przygotowujemy dla Państwa specjalną ofertę.
- W asortymencie posiadamy również oświetlenie LED takie jak żarówki LED, naświetlacze, świetlówki LED, oświetlenie sufitowe, taśmy LED, zasilacze, złączki, wtyczki, sterowniki itp. – więcej informacji na stronie [www.ekotechnik24.pl](http://www.ekotechnik24.pl) oraz [www.ekotechnik24.com](http://www.ekotechnik24.com).

## Plafony LED

**Lampa sufitowa LED Polux Celina  
XDDL26WW 12 W 800 lm 3000 K**



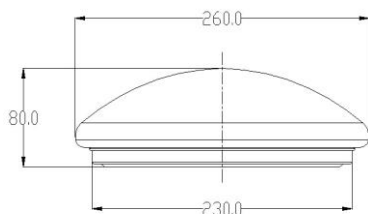
Dane techniczne	
Czujnik ruchu	NIE
Moc	12 W
Napięcie zasilania	230 VAC 50 Hz
Strumień światła	800 lm
Kolor światła	3000 K (biały ciepły)
Kąt światła	115 °
Typ diod LED	SMD
Stopień ochrony	IP44
Zamiennik tradycyjnej żarówki	60 W
Wymiary [mm]	Średnica: 260 Długość: 80

**Cena**

**Netto:  
44,71 zł**

**Brutto:  
55,00 zł**

**Lampa sufitowa LED Polux Celina  
XDDL26RSWW 12 W 800 lm 3000 K z  
czujnikiem ruchu**



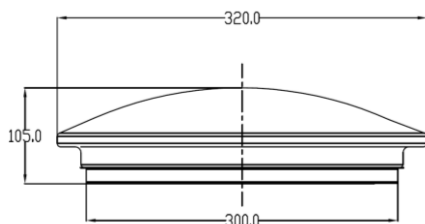
Dane techniczne	
Czujnik ruchu	TAK
Moc	12 W
Napięcie zasilania	230 VAC 50 Hz
Strumień światła	800 lm
Kolor światła	3000 K (biały ciepły)
Kąt światła	115 °
Typ diod LED	SMD
Stopień ochrony	IP44
Zamiennik tradycyjnej żarówki	60 W
Wymiary [mm]	Średnica: 260 Długość: 80

**Cena**

**Netto:  
69,92 zł**

**Brutto:  
86,00 zł**

## Lampa sufitowa LED Polux Celina XDDL32WW 17 W 1200 lm 3000 K



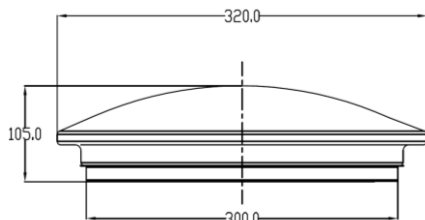
Dane techniczne	
Czujnik ruchu	NIE
Moc	17 W
Napięcie zasilania	230 VAC 50 Hz
Strumień światła	1200 lm
Kolor światła	3000 K (biały ciepły)
Kąt światła	115 °
Typ diod LED	SMD
Stopień ochrony	IP44
Zamiennik tradycyjnej żarówki	100 W
Wymiary [mm]	Średnica: 320 Długość: 105

**Cena**

**Netto:**  
**60,97 zł**

**Brutto:**  
**75,00 zł**

## Lampa sufitowa LED Polux Celina XDDL32RSWW 17 W 1200 lm 3000 K z czujnikiem ruchu



Dane techniczne	
Czujnik ruchu	TAK
Moc	17 W
Napięcie zasilania	230 VAC 50 Hz
Strumień światła	1200 lm
Kolor światła	3000 K (biały ciepły)
Kąt światła	115 °
Typ diod LED	SMD
Stopień ochrony	IP44
Zamiennik tradycyjnej żarówki	100 W
Wymiary [mm]	Średnica: 320 Długość: 105

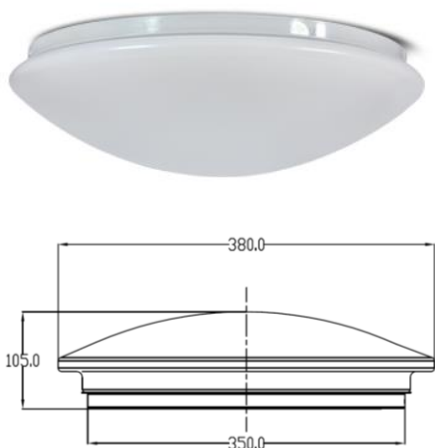
**Cena**

**Netto:**  
**85,36 zł**

**Brutto:**  
**105,00 zł**

**Lampa sufitowa LED Polux Celina  
XDDL38WW 22 W 1500 lm 3000 K**

Dane techniczne	
Czujnik ruchu	NIE
Moc	22 W
Napięcie zasilania	230 VAC 50 Hz
Strumień światła	1500 lm
Kolor światła	3000 K (biały ciepły)
Kąt światła	115 °
Typ diod LED	SMD
Stopień ochrony	IP44
Zamiennik tradycyjnej żarówki	120 W
Wymiary [mm]	Średnica: 380 Długość: 105

**Cena****Netto:  
73,17 zł****Brutto:  
90,00 zł****Lampa sufitowa LED Polux Celina  
XDDL38RSWW 22 W 1500 lm 3000 K z  
czujnikiem ruchu**

Dane techniczne	
Czujnik ruchu	TAK
Moc	22 W
Napięcie zasilania	230 VAC 50 Hz
Strumień światła	1500 lm
Kolor światła	3000 K (biały ciepły)
Kąt światła	115 °
Typ diod LED	SMD
Stopień ochrony	IP44
Zamiennik tradycyjnej żarówki	120 W
Wymiary [mm]	Średnica: 380 Długość: 105

**Cena****Netto:  
97,56 zł****Brutto:  
120,00 zł**

Więcej informacji oraz **indywidualne rabaty** mogą Państwo uzyskać kontaktując się z nami.

Zapraszam

**Ekotechnik Tadeusz Turski**  
ul. Braci Gierymskich 18A  
51-636 Wrocław

**tel. 531 184 444, 500 268 812**