

Energia
dla ludzi

MainLine[®]

Power & data beyond limits.

Przenośne
gniazda
elektryczne i sieci
komputerowej



Dodaj
Usuń





Każdego dnia dowiadujemy się o najnowszych i wspaniałych wynalazkach, służących poprawie wydajności w pracy, wzajemnemu kontaktowaniu się i stwarzających wiele nowych możliwości w życiu codziennym.

Mainline zapewnia dostęp do tych wszystkich innowacji technicznych. To doskonała technologia, która umożliwia zasilanie wszystkich gadżetów i urządzeń w Twoim otoczeniu - kiedy chcesz, gdzie chcesz ... bez ograniczeń.

System Mainline został zaprojektowany tak, aby zapewnić ten sam poziom dostępu do energii elektrycznej, do którego przywykliśmy, ale w bardziej elastyczny sposób.

Najczęściej gniazda elektryczne znajdują się w nieodpowiednich miejscach i jest ich o wiele za mało. To samo dotyczy punktów dostępu do sieci komputerowej, a często ich przepustowość nie spełnia naszych potrzeb.

Cóż, czasy się zmieniły. Teraz nie musimy martwić się o odpowiednie położenie gniazd lub brak połączenia bezprzewodowego, ponieważ Mainline ma rozwiązanie.

01 /
Innowacja





Mainline to innowacyjna szyna zasilająca, umożliwiająca łatwe i bezpieczne dodawanie, usuwanie lub przemieszczanie gniazd zasilania i gniazd sieci komputerowej na całej jej długości – wszędzie tam, gdzie są one potrzebne i wtedy, gdy są potrzebne.

Szyny zasilające firmy Mainline można bezproblemowo instalować w każdym środowisku – na ścianach, listwach przypodłogowych, sufitach lub kanałach instalacyjnych – w ułamku czasu potrzebnego na instalację konwencjonalnych gniazd stałych. Dzięki wielu dostępnym opcjom wykończeniowym, Mainline spełnia zarówno wymagania dotyczące dostępu do energii elektrycznej, sieci komputerowych jak i wystroju wnętrza.



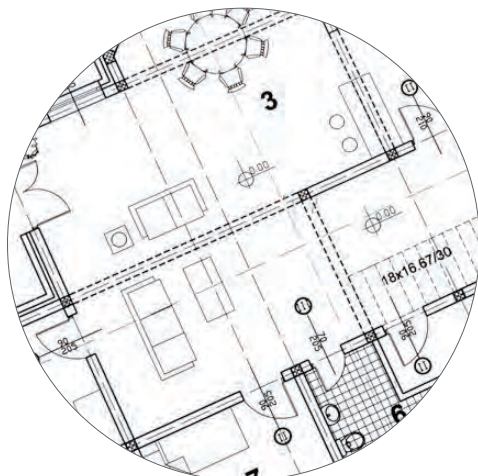
02/ Jak to działa

System Mainline jest przeznaczony do instalacji w nowych, remontowanych i modernizowanych budynkach.

Staje się częścią budynków i może być instalowany zarówno w układzie pierścieniowym, promienistym jak i rozgałęzionym.

Instalacja i podłączenie szyny Mainline do infrastruktury budynków jest łatwe. Końcówka szyny Mainline łączy istniejące przewody fazowe, neutralne i ochronne obwodu z szyną Mainline. Szyna jest dostarczana w 2 metrowych odcinkach, które można ciąć lub łączyć w zależności od potrzeb. Można ją nawet instalować w narożnikach!

Dzięki systemowi Mainline nie jesteś ograniczony liczbą gniazd instalowanych na szynie, jedynym ograniczeniem jest obciążenie. Szynę Mainline można obciążyć prądem do 32 A i każdy może bezpiecznie dodawać, usuwać i zmieniać położenie gniazd.

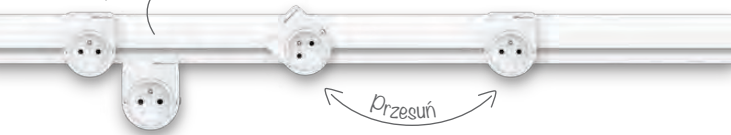


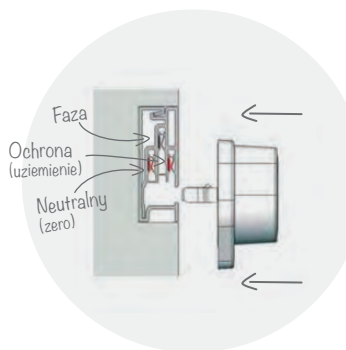
Dodaj

Usuń

Przesuń

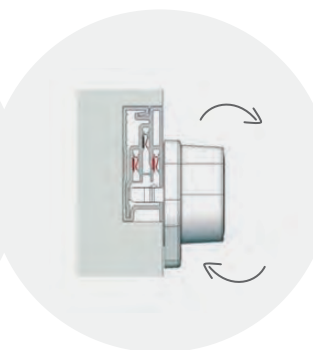
Zmiana położenia





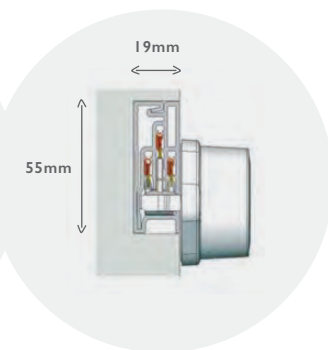
Krok 01/

Umieść gniazdo na szynie zasilającej Mainline



Krok 02/

Obróć gniazdo o 90°, aby zapewnić bezpieczne połączenie



Krok 03/

Przesuń lub dodaj więcej gniazd, zgodnie z wymaganiami

System Mainline został zaprojektowany w sposób ograniczający przypadkowy dostęp małych obiektów i palców użytkownika do przewodów miedzianych.



Jak w każdym obwodzie elektrycznym – zalecamy zainstalowanie wyłącznika różnicowo-prądowego (RCD), który rozłącza obwód w przypadku kontaktu niewielkiego przedmiotu lub palców użytkownika z przewodem fazowym lub w razie wykrycia usterki.

Jest to mało prawdopodobne w przypadku Mainline – poza tym większość nowych budynków jest już wyposażona w RCD.





Instalacja domowa, Londyn SW3





03/ Ruchome punkty sieciowe o dużej przepływności

Aby zapewnić jeszcze większą elastyczność opracowaliśmy pierwsze na świecie ruchome gniazdo sieci komputerowej Mainline.

Twoje mieszkanie lub dom posiada już całe konieczne okablowanie elektryczne. Nasz produkt to sprytnie wykorzystuje do przesyłania danych!

Gniazda sieci komputerowej Premium firmy Mainline umożliwiają przenoszenie punktów dostępu do sieci wzdłuż szyny zasilającej Mainline, co zapewnia najlepszy możliwy zasięg w dowolnym miejscu w domu lub w środowisku pracy.



Aby skonfigurować sieć potrzeba co najmniej dwóch naszych gniazd-switchy sieci komputerowej Premium, jedno do podłączenia do routera i jedno do urządzenia.

Każde nasze gniazdo sieci komputerowej ethernet jest tak naprawdę cztero portowym switchem. Komunikacja pomiędzy naszymi gniazdami odbywa się z wykorzystaniem technologii Power Ethernet. Transmisja sygnału ethernet jest realizowana z wykorzystaniem sieci energetycznej.

Więcej informacji znajdziesz na naszej witrynie internetowej:

www.mainlinepower.com

 Power Ethernet innovation



Networking



Internet



Smart Metering



Home Automation



VoIP



IPTV & VoD



Digital Signage



04/ Zaprojektuj swoje gniazda!

Możesz teraz okleić swoje gniazda według własnego pomysłu!

Więcej szczegółowych informacji znajdziesz na naszej witrynie internetowej:
www.mainlinepower.com





Kolorowe szyny... mamy na to rozwiązanie!



Przy większych instalacjach* szyn zasilających Mainline, istnieje obecnie możliwość oklejenia ich unikalną folią architektoniczną, zapewniającą doskonałe maskowanie.

Folia architektoniczna 3M DI-NOCTM jest dostępna w ponad 300 wspaniałych wzorach dostosowanych do niemal każdego otoczenia!

Firma 3M ma dostęp do specjalistów DI-NOCTM niemal w każdym kraju na całym świecie.

Aby uzyskać więcej informacji skontaktuj się ze swoim lokalnym dystrybutorem Mainline.

*Może być wymagane zamówienie minimalnej ilości. © 3M. Wszelkie prawa zastrzeżone.

3M



05/ Energia elektryczna dla ludzi

Mainline stale zapewnia klientom elastyczny dostęp do energii elektrycznej każdego dnia i we wszystkich pomieszczeniach.

Oto nasz asortyment...





„Aby zmienić konfigurację pomieszczeń tak jak chciałem, musiałbym zmienić wszystkie przewody w ścianach lub pod podłogą, co nie tylko byłoby kosztowne, ale także czasochłonne.

System firmy Mainline to rozwiązanie wszystkich problemów. Energia elektryczna i szybka transmisja danych wszędzie tam, gdzie jej potrzebujemy”.

*Alexander Hall,
Właściciel firmy*

„System zapewnia elastyczność i większe bezpieczeństwo.

Nie ma zbędnych gniazd, które stanowią potencjalne zagrożenie i nie pozwalają na swobodne rozmieszczenie sprzętów w salach lekcyjnych. Rozwiązanie Mainline pozwala szkołom na swobodne przestawianie mebli i stanowisk pracy bez potrzeby stosowania przedłużaczy ani ponoszenia dodatkowych kosztów instalacji nowych gniazd”.

*Michał Stachurski, Inżynier ds. usług elektrycznych,
Enterprise Peterborough.*



„System zasilania Mainline oraz system sieci komputerowych Mainline jest świetnym rozwiązaniem dla naszego domu i doskonale zaspokaja nasze wymagania estetyczne. Zawsze kupujemy produkty wykorzystujące najnowsze rozwiązania, a system Mainline daje nam swobodę dostępu do zasilania dla wszystkich naszych gadżetów bez pętaniwy kabli i przedłużaczy. Zainstalowaliśmy system Mainline w wielu pomieszczeniach, co zapewnia nam niezmiennie wysokie prędkości transmisji danych bez względu na to, w którym miejscu w domu się znajdujemy. Uwielbiamy ten system!”

Geri Jones, Właściciel domu.

Więcej fotografii systemów naszych klientów można znaleźć na naszej stronie facebookowej:

www.facebook.com/MainlinePower



06/ Bezpieczeństwo



System Mainline został starannie opracowany w celu zapewnienia bezpieczeństwa użytkownika. Unikalna konstrukcja polega na usytuowaniu płaskiego przewodu fazowego w najwyższym punkcie szyny, co ogranicza dostęp przedmiotów obcych lub wścibskich palców.

Od czasu opracowania systemu Mainline w roku 2002, nie została zgłoszona ani jedna usterka. Mainline spełnia wszystkie normy bezpieczeństwa obowiązujące w krajach, w których jest sprzedawany.





07/

Specyfikacja oraz parametry techniczne produktów

Gniazdo sieciowe Mainline Premium	
Standardowe	Specyfikacja Ethernet IEEE 802.3, IEEE 802.3x, kompatybilne z IEEE 802.3u, Auto MDI / X, HomePlug AV
Powerline Standard	Kompatybilne z HomePlug Alliance 200 AV
Protokoły	TDMA, CSMA/CA na sieci systemu zasilania
Prędkość transmisji	Do 200 Mbps
Metoda transmisji	Asynchroniczna
Modulacja	OFDM - z częstotliwością emisji 1155, 1024/256/64-QAM, QPSK, BPSK
Ścieżka danych	Ethernet <-> sieć zasilająca (używa szyny Mainline do przesyłania danych)
Zasięg	Do 300m na sieci systemu zasilania
Bezpieczeństwo	128-bit AES szyfrowanie na obwodzie elektrycznym
Port urządzenia	4 x Ethernet typ RJ45 podłączonego do zarządzanego urządzenia "switch"
Power consumption	5 W (max.), 1,5 W w stanie gotowości 0,5 W w stanie hibernacji
Zasilanie	110-240V 50/60 Hz
Filtr tłumiący	2-30 MHz
Charakterystyka filtra	30 dB
Warunki otoczenia	10-90% wilgotności (bez kondensacji pary wodnej)
Współpraca	wszystkie systemy operacyjne Windows, Mac i Linux oraz z systemy obsługujące transmisje przez porty Ethernet (typ RJ45)

System Mainline

Jednofazowa ścienna/matynkowa szyna zasilająca.

Napięcie znamionowe	Do 250 V AC.
Znamionowe ciągłe natężenie prądu	Do 32 A AC.
Środowisko użytkowania produktu	W pomieszczeniach
Stopień ochrony	IP2xD.
Wytrzymałość dielektryczna	3 kV AC, przez 1 min
Palność	Samogasnący UL 94-5VA
Materiał szyny	Wysokoudarowy, sztywny PVC

Styki przyłączeniowe adaptera systemu w postaci płaskich tłoczonych przewodów miedzianych zamontowanych w termoplastycznej szynie

Adaptory można podłączyć odłączając, gdy system jest zasilany.

Produkt zgodny z normami krajowymi

Jednofazowa szyna zasilająca:	32 A, 250 V AC
BS EN 61534-1 I.S. EN 61534-1	BS1363-2:1995+A1,A2
BS EN 61534-21 I.S. EN 61534-21	BS1363-2:1995+A1,A2
BS EN 60999-1 I.S. EN 60999-1	BS5733:1995+A1,A2
MLA2 - gniazdo typu brytyjskiego/adapter:	13A, 250V AC

08/ Katalog produktów

Gniazda

Zaprojektuj swoje gniazda!

Pamiętaj, że możesz teraz okleić gniazdo według własnego gustu. Szczegółowe informacje na stronie 8.

Odwiedź naszą witrynę internetową:

www.mainlinepower.com



Ładowarka USB

Nr kat.
MLUSB



Gniazdo sieci komputerowej Białe

Nr kat.
MLPDW

CAT5/6
Białe



Gniazdo Premium

Nr kat.
MLP2W/B

Typ G
Białe/Czarne



Gniazdo Standard

Nr kat.
MLA2W/B

Typ G
Białe/Czarne





Gniazdo Premium

Typ F
Białe/Czarne



Gniazdo Premium

Typ E
Białe/Czarne



Gniazdo Standard

Typ I
Białe/Czarne



Gniazdo Premium

Typ D
Białe/Czarne



Gniazdo Premium

Typ M
Białe/Czarne



Gniazdo Premium

Typ A/C/I
Multi adapter
Białe/Czarne



Gniazdo Premium

Typ B
Białe/Czarne



Gniazdo Premium

Typ J
Białe/Czarne



Szyna



Pamiętaj, aby
wybrać opcję
obudowy do
swojej szyny

Patrz str. 19.

Nr kat.
ML2TBLECW

Zestaw startowy 2m

(Lewy)
Biały



Nr kat.
ML2TBRECW

Zestaw startowy 2m

(Prawy)
Biały



Nr kat.
ML2TBLECB

Zestaw startowy 2m

(Lewy)
Czarne



Nr kat.
ML2TBRECB

Zestaw startowy 2m

(Prawy)
Czarne





Przedłużka
2.1m

(Prosta)
Biała

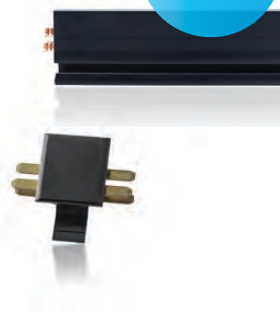
Nr kat.
ML21QCSJW



Przedłużka
2.1m

(Prosta)
Czarna

Nr kat.
ML21QCSJB



Szyna
Mainline
2.2m

Biała

Nr kat.
ML22W



Szyna
Mainline
2.2m

Czarna

Nr kat.
ML22B





Akcesoria

Zaślepka

(Lewa/Prawa)
Biała



Nr kat.
MLENDW

Zaślepka

(Lewa/Prawa)
Czarna



Nr kat.
MLENDB

Łącznik prosty

Biały



Nr kat.
MLQCSJW

Łącznik prosty

Czarny



Nr kat.
MLQCSJB

Końcówka

(Lewa)
Biała



Nr kat.
MLITLW

Końcówka

(Prawa)
Biała



Nr kat.
MLITRW

Końcówka

(Lewa)
Czarna



Nr kat.
MLITLB

Końcówka

(Prawa)
Czarna



Nr kat.
MLITRB

Narożnik wewnętrzny

Biały



Nr kat.
MLICJW

Narożnik wewnętrzny

Czarny



Nr kat.
MLICJB



Narożnik zewnętrzny

Biały

Nr kat.
MLECJW



Narożnik zewnętrzny

Czarny

Nr kat.
MLECJB



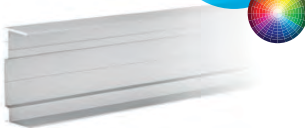
Różne kolory
dostępne na
zamówienie.

Obudowa aluminiowa 2.1m

Typu-C

Srebrna

Nr kat.
MLEX21



Obudowa do montażu podtynkowego 2.1m

Srebrna

Nr kat.
FMH01-A-
EX2100



Obudowa do montażu ściennego 2.1m

Biała

Nr kat.
SMH02-W-
EX2100



Zaślepka obudowy

Biała

Nr kat.
SMH02-
W-ENC



Łącznik obudowy

Biała

Nr kat.
SMH02-
W-STJ



Obudowa Dado 2.1m

Biała

Nr kat.
10T01-W-
EX2100



Skontaktuj się
z nami, aby
uzyskać pomoc
przy projekcie

w: www.mainlinepower.com
e: info@mainlinepower.com

 facebook.com/Mainlinepower
 [@mainlinepower](https://twitter.com/mainlinepower)
 pinterest.com/mainlinepower

