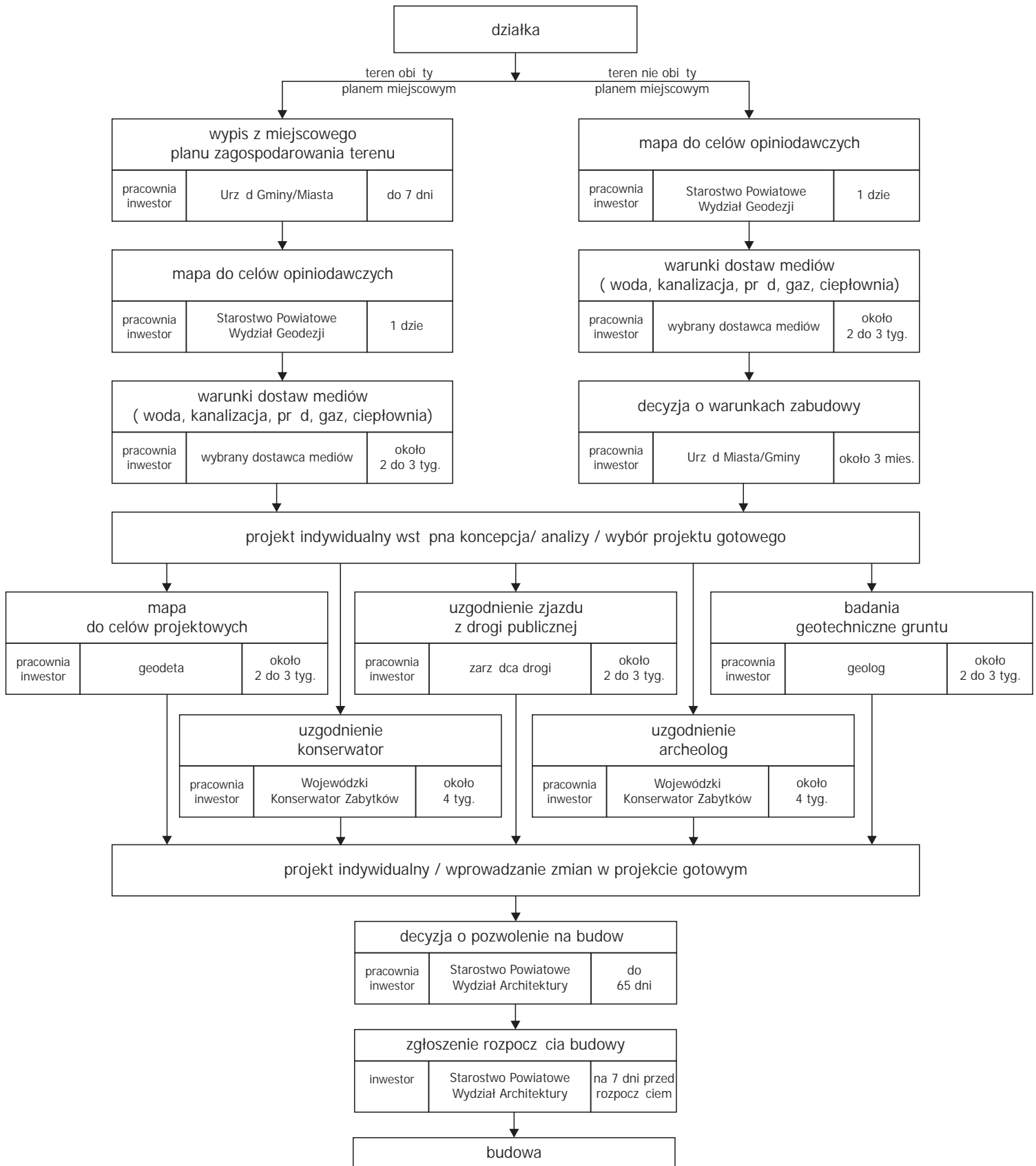


schemat postępowania związany z rozpoczęciem budowy:



Powyższy schemat służy zobrazowaniu procedury uzyskania decyzji o pozwoleniu na budowę. Czas wykazanych wyżej spraw może na załatawia równolegle. Niektóre etapy mogą nie wystąpić w trakcie procesu projektowego lub mogą być czynności nie wykazane na schemacie. Wszystko zależy od analizy działki oraz wytycznych zawartych w warunkach zabudowy.