



# **MAT COLLECTION**

## **TEXTILE SERVICE**

[www.e-maty.pl](http://www.e-maty.pl)



## Nasza wizja

Naszą wizją jest bycie najlepszym na świecie dostawcą rozwiązań dotyczących mat poprzez innowację oraz integrację produkcji, dystrybucji i obsługi klienta.



Wyłączenie odpowiedzialności.....	2
Wstęp.....	3
Kleen-TEX na całym świecie.....	4
Rekomendowane zastosowanie mat.....	5

### MATY STANDARDOWE

Iron-Horse®.....	6/7
Iron-Horse® XL.....	8
Green-Horse.....	9
Monotone.....	10
Super-Mat®.....	11
Wash-Horse™.....	12
Water-Horse.....	13

### MATY Z LOGO

Informacje o projekcie.....	14/15
Jet-Print™.....	16/17
Jet-Print™ Velour Promotion.....	18/19
K-Turf.....	20
Jet-Print™ Production.....	21

### MATY GUMOWE

Kleen-Thru + & Kushion-Koil.....	22
Kleen-Scrape & Kleen-Scrape Design.....	23
Kleen-Komfort & Kable-Mat.....	24

### AKCESORIA

Wzorniki kolorów, naklejki.....	25
Rzepy, chip-y.....	26
Instrukcje dot. Prania i konserwacji.....	27



#### Panie i Panowie, Drodzy Klienci,

Oddajemy w Państwa ręce nasz aktualny katalog, będący jednocześnie przewodnikiem w świecie mat podłogowych jak i rozwiązań promocyjno-reklamowych.

Przy pomocy naszych produktów oraz świadczonych usług, pragniemy pomóc naszym partnerom biznesowym, jak i również naszej kadrze skutecznie kształtować przyszłość poprzez wdrażanie najbardziej wymagających rozwiązań w naszej branży.

Zapoznając się z naszymi produktami przedstawionymi w katalogu, proszę zwrócić szczególną uwagę na szeroki wachlarz wyrobów standardowych oraz nowość na rynku, czyli maty „Green Horse”. Włókno mat zostało wykonane z poddanych recyklingowi butelek PET a Kleen-TEX jest jedynym producentem w Europie który wprowadził na rynek tą „zieloną innowację”. Kolejną imponującą gamą produktów są maty Kleen – Komfort do zastosowania w przemyśle. Wychodząc naprzeciw wymaganiom naszych klientów pra-

gniemy zwrócić Państwa uwagę na szeroki wybór wszelkiego rodzaju mat z logo firmy jak i mat standardowych. Zapewniają one zarówno ochronę przed wnoszonym do wnętrza brudem a także są bardzo ważnym i skutecznym przekazywaczem reklamowym. Taki rodzaj mat znacząco podnosi estetykę w Państwa budynkach.

Jako Kleen-TEX jesteśmy świadomi naszej odpowiedzialności ekonomicznej, ekologicznej oraz społecznej, co powoduje iż ciągle staramy się znaleźć właściwą równowagę pomiędzy oczekiwaniami inwestorów, klientów, partnerów biznesowych jak i ogółu społeczeństwa. Zespół Kleen-TEX jest do Państwa dyspozycji jako kompetentny partner i doradca w zakresie mat nadających się do prania, które to zabezpieczają czystość i bezpieczeństwo we wszelkiego rodzaju ciągach komunikacyjnych o dużym natężeniu ruchu pieszych.

Wyspecjalizowana kadra Kleen-TEX to zespół profesjonalistów, który jest do Państwa dyspozycji na każdym etapie negocjacji jak i doradztwa w wyborze najwłaściwszego rozwiązania dla Waszych potrzeb.



*Peter C. Stehr*

Peter C. Stehr  
Managing Director Europe

#### Wyłączenie odpowiedzialności:

Wydawca: Kleen-TEX Industries GmbH, Münchner Strasse 21, A-6330 Kufstein, Austria, rejestr handlowy: LG Innsbruck, HRB 52282k, VAT-Nummer: ATU 32251700  
Odpowiedzialność za treść: Kleen-TEX Industries GmbH, Dział Marketingu  
Zdjęcia: Archive Kleen-TEX, H. Horvath, Koffou Pressfoto  
Błędy i przeoczenia, jak również zmiany techniczne nie są wykluczone. Kolory przedstawione w niniejszym katalogu służą jedynie dla celów poglądowych i nie powinny być wykorzystywane jako podstawa do potwierdzenia zamówienia. Dlatego prosimy używać próbek kolorów.



**Kleen-Tex Industries GmbH**

Münchner Strasse 21  
A-6330 Kufstein  
Austria  
T: +43-5372-61380 • F: +43-5372-61380-49  
info@kleen-tex.eu  
www.kleen-tex.eu

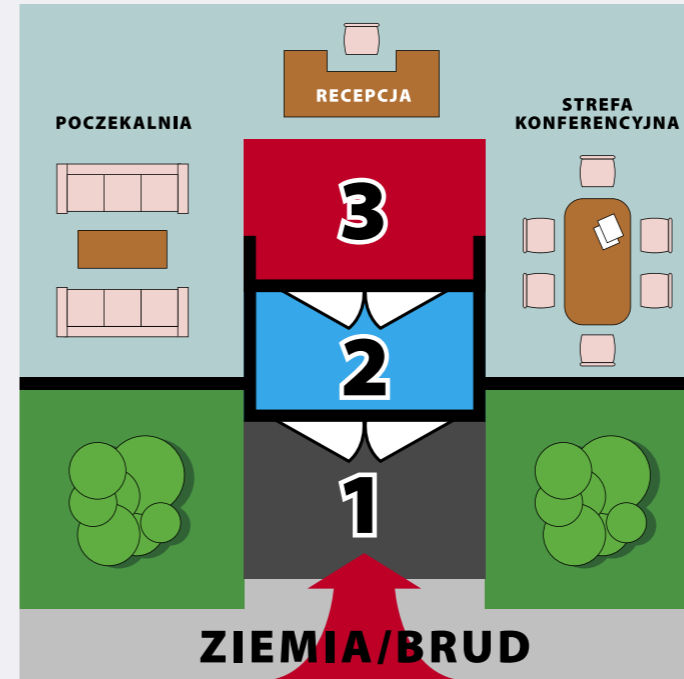


**Kleen-Tex Industries Ltd.**

Atria • Spa Road  
Bolton BL1 4AG  
United Kingdom  
T: +44-1204-389540 • F: +44-1204-559274  
sales@kleentexuk.com  
www.kleen-tex.co.uk



**Kleen-Tex Polska Sp.z o.o**



**STREFA 1:**

Maty gumowe doskonale wylapują grubszy brud z butów jeszcze za zewnątrz budynku. Tutaj konieczne jest zastosowanie najbardziej wytrzymałych mat.

**STREFA 2:**

Standardowe maty świetnie spisują się wewnątrz budynku, usuwając kurz i wilgoć z butów.

**STREFA 3:**

W tej części warto zastosować maty, które nie tylko chronią podłogę ale również wspierają wizerunek firmy poprzez eksponowanie logo.

**Kleen-Tex na świecie**



**Kleen-Tex Industries Inc.**

101 N. Greenwood St., Suite C  
LaGrange, GA 30240  
U.S.A.  
T: +1-706-882-0111 • F: +1-678-298-8336  
info@kleen-tex.com  
www.kleen-tex.com



**Kleen-Tex, Japan, Inc.**

1-11 Takatsukadai 2-chome  
Nishi-ku, Kobe, Hyogo  
651-2271 Japan  
T: +81-78-991-3300 • F: +81-78-991-3305  
welcome@kleen-tex-japan.co.jp  
www.kleen-tex-japan.co.jp



**Kleen-Tex South Africa (Pty) Ltd.**



**Kleen-Tex (Thailand) Co. Ltd.**

789/76 Pinthong Industrial Estate Moo 1  
Nongkoh • Leamchabang Rd. t. Nongkham  
A. Sriracha, Chonburi 20230 Thailand  
T: +66-38-296-891 • F: +66-38-296-894  
welcome@kleen-tex-thailand.com  
www.kleen-tex-thailand.com



**Kleen-Tex do Brasil Ltda.**

AV Presidente Juscelino 165  
Diademia – SP, Cep 09950-370  
Brazil  
T: +55-11-4075-1050 • F: +55-11-4075-1050  
ktb@kleen-tex.com.br  
www.kleen-tex.com.br

	Strefa bardzo nasilonego ruchu	Strefa niewielkiego natężenia ruchu	Reklama & Promocja	Zastosowanie w przemyśle
Iron-Horse®	☺	☺		
Iron-Horse® XL	☺	☺		
Green-Horse	☺	☺		
Monotone	☺	☺		
Super-Mat	☺	☺		
Wash-Horse		☺		
Water-Horse	☺			
Jet-Print		☺	☺	
Jet-Print Velour		☺	☺	
K-Turf			☺	
Kleen-Thru +	☺			☺
Kushion-Koil				☺
Kleen-Scrape	☺			☺
Kleen-Scrape Design	☺			☺
Kleen-Komfort				☺
Kable-Mat		☺		



**Iron-Horse® – Klasyka wśród mat zbierających brud!**

Iron-Horse® jest wyjątkową pośród mat wejściowych. Jest nie tylko niezwykle wytrzymała ale także stanowi doskonałą ozdobę wejść do budynków publicznych, przemysłowych oraz zakładów handlowych. Maty Iron-Horse® wychwytyją znaczną część brudu, który w przeciwnym razie zostałby wniesiony do wnętrza. Dzięki takiej ochronie podłogi w budynku mniej się niszczą, są czystsze, a ilość materiałów czyszczących zużywanych codziennie zmniejsza się. Dodatkowo gwarantują one większy poziom bezpieczeństwa poprzez zapewnienie czystych i suchych podłóg.

**Zalety**

Mata Iron-Horse® została opracowana tak, aby sprostać najsurowszym wymaganiom. Jej włókna wykonane ze 100% nylonu barwionego w masie, usuwają brud i wilgoć z podeszwy buta, zatrzymując je wewnątrz maty. Umieszczana przy wejściach i w innych obszarach, gdzie porusza się dużo osób, Iron-Horse® może w znacznym stopniu przyczynić się do



utrzymania wejść i pomieszczeń w czystości. Pochłania brud i wilgoć, znacznie zmniejszając potrzebę sprzątania jednocześnie wydłużając żywotność Państwa podłóg. Dzięki temu, że spód jest wykonany z kauczuku nitrylowego, maty Iron-Horse® można prać w temperaturach do 60°C.

**Właściwości**

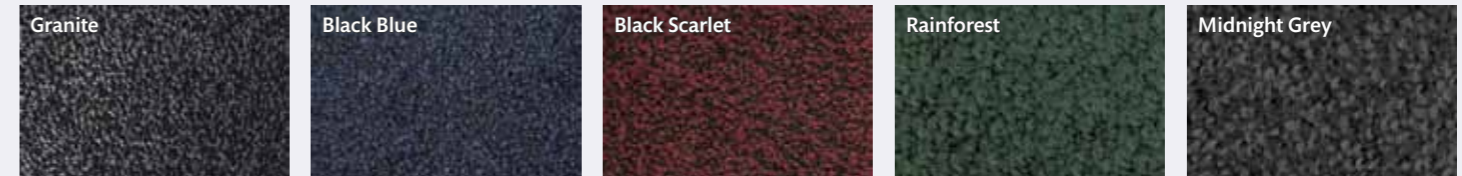
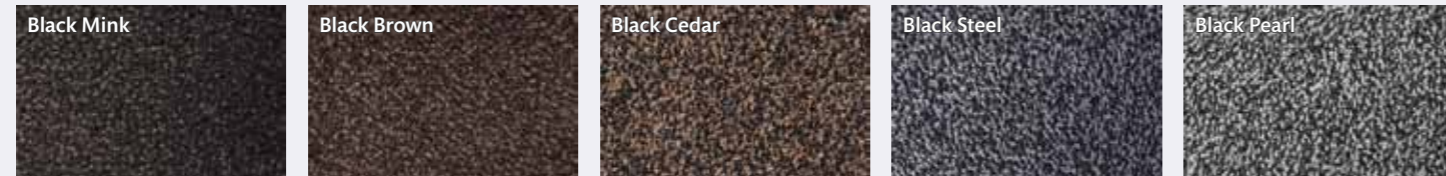
Przędza:	Włókno High-Twist Nylon (HTN) - barwione w masie
Spód:	100% kauczuk nitrylowy
Wysokość przędzy:	ok. 10 mm
Całkowita wysokość maty:	ok. 11 mm
Całkowity ciężar maty:	ok. 2,6 kg/m <sup>2</sup>
Gwarancja w przypadku profesjonalnej konserwacji:	2 lata, 11 lat względem znaczącej utraty koloru
Tolerancje:	Tolerancje produkcyjne +/- 5%

**Standardowa szerokość**

85, 115 i 150 cm, z rantem. Black Pearl, Black Steel, Black Cedar i Granite do 200 cm z rantem.

**Standardowa długość**

Do 400 cm  
Długość niestandardowa do 700 cm



STREFA NIEWIELKIEGO NATĘŻENIA RUCHU / STREFA BARDZO NASILONEGO RUCHU

STREFA NIEWIELKIEGO NATĘŻENIA RUCHU / STREFA BARDZO NASILONEGO RUCHU



**Iron-Horse® XL – Sprawdzona jakość o większej mocy!**

W celu uzyskania szczególnie wysokich standardów, uczyniliśmy matę Iron-Horse® mocniejszą i bardziej trwałą – nazwaliśmy ją Iron-Horse® XL! Nowa mata Iron-Horse® XL zapewnia większą trwałość i większą kontrolę wilgoci dzięki swojej luksusowej, głębszej strukturze przędzy. Oprócz tego, że jest magnesem przyciągającym brud i wilgoć, XL radzi sobie z bardziej natężonym ruchem pieszym oraz zapewnia bezpieczniejsze i bardziej suche podłogi. Dzięki dodatkowej odporności na olej i smar, nawet silne zabrudzenia nie będą w stanie dotknąć tej maty!

**Zalety**

Nowa mata Iron-Horse® XL jest dostępna w dwóch różnych kolorach i podobnie do Iron-Horse®, można ją prać w temperaturze do 60°C, (dzięki temu, że spód jest wykonany z kauczuku nitrylowego). Struktura wykonana jest z barwionego w masie 100% nylonu, co zapewnia trwałość koloru – przez okres 11 lat (gwarantowany przez Kleen-TEX)

**Właściwości**

Przędza:	Włókno High-Twist Nylon (HTN) - barwione w masie
Spód:	100% kauczuk nitrylowy
Wysokość przędzy:	ok. 12,5 mm
Całkowita wysokość maty:	ok. 13,5 mm
Całkowity ciężar maty:	ok. 2,7 kg/m <sup>2</sup>
Gwarancja w przypadku profesjonalnej konserwacji:	2 lata, 11 lat względem znaczącej utraty koloru
Tolerancje:	Tolerancje produkcyjne +/- 5%

**Standardowa szerokość**

85, 115 i 150 cm, z raniem.

**Standardowa długość**

Do 400 cm  
Długość niestandardowa do 650 cm  
Długość niestandardowa do 700 cm



**Green-Horse – „Zielona” innowacja na rynku!**

Zrównoważony rozwój i ochrona zasobów środowiska są kluczowe dla filozofii oraz polityki naszej firmy. W związku z tym jesteśmy dumni wprowadzając na rynek matę Green-Horse – pierwszą matę wyprodukowaną w całości z materiału z przetworzonych butelek PET. Przykładowo, 25 butelek PET daje 1 m<sup>2</sup> tkaniny do użycia na maty co oznacza niesamowite wykorzystanie możliwości recyklingu. Dodatkowo mata Green Horse charakteryzuje się krótszym czasem wysychania i posiada zwiększoną odporność na ciepło.

**Zalety**

Podobnie jak maty Iron-horse, maty Green Horse są produkowane by sprostać najwyższym standardom w utrzymywaniu czystych pomieszczeń. Tkanina jest w 100% barwiona w masie i jest odpowiednia do prania i suszenia w 60°C.

**Właściwości**

Przędza:	Włókno High-Twist Nylon (HTN) - barwione w masie
Spód:	100% guma nitrylowa
Wysokość przędzy:	ok. 10-11 mm
Całkowita wysokość maty:	ok. 11,4-12,4 mm
Całkowity ciężar maty:	ok. 2,4 kg/m <sup>2</sup>
Gwarancja w przypadku profesjonalnej konserwacji:	2 lata, 11 lat względem znaczącej utraty koloru
Tolerancje:	Tolerancje produkcyjne +/- 5%



25 x 500 ml

= 1 m<sup>2</sup>

**Standardowa szerokość:**

85, 115 i 150 cm, z raniem

**Standardowa długość:**

Do 400 cm



Silver Birch



Willow



Smokey Black



Black



Smokey Grey



Red





ZALECANA TEMPERATURA PRANIA 60°C  
ODPORNY NA SUSZENIE  
60°

CERTYFIKOWANY ZGODNIE Z EN 13501-1

ZALECANA TEMPERATURA PRANIA 60°C  
ODPORNY NA SUSZENIE  
60°

CERTYFIKOWANY ZGODNIE Z EN 13501-1

**MONOTONE – jednobarwna, ale nie taka sama!**

Położ matę Monotone w tych samych miejscach co Iron-Horse® i Iron-Horse® XL – a uzyskasz efekt dodatkowego rozświetlenia wszelkich pomieszczeń. Dopasuj kolor swojej maty do koloru wnętrza, a oprócz czystości w pomieszczeniach, uzyskasz atmosferę harmonii. Szeroka gama kolorów usatysfakcjonuje wszystkich klientów.

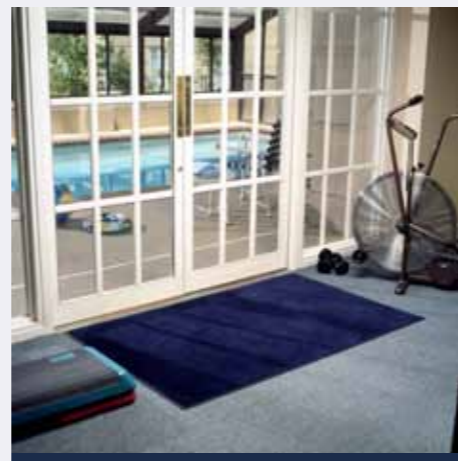
**Zalety**

Dodaj trochę kolorów do swojego świata wykorzystując szerokie spektrum 10 kolorów. Jakość mat Monotone odpowiada jakości mat Iron-Horse®. Włókno jest 100% włóknem nylonowym (High-Twist) barwionym w masie, spód wykonany jest z 100% kauczuku nitylowego. Ponadto, Kleen-TEX oferuje 11 letnią gwarancję względem znaczących zmian koloru.

**Właściwości**

Przędza: Włókno High-Twist Nylon (HTN) - barwione w masie  
100% kauczuk nitylowy  
Spód:  
Wysokość przędzy: ok. 12 mm  
Całkowita wysokość maty: ok. 13 mm  
Całkowity ciężar maty: ok. 2,7 kg/m<sup>2</sup>  
Gwarancja w przypadku profesjonalnej konserwacji: 2 lata, 11 lat względem znaczącej utraty koloru  
Tolerancje: Tolerancje produkcyjne +/- 5%

Standardowa szerokość 85, 115 i 150 cm, z rantem.  
Standardowa długość Do 400cm  
Długość niestandardowa do 700 cm



**Super-Mat® – wytrzymała w użyciu!**

Super-Mat® została opracowana jako mata o bardzo dużej wytrzymałości, która łatwo spełnia najsurowsze wymagania. Super-Mat® jest nadająca się do prania matą dla obszarów wejściowych, która łączy w sobie dwa rodzaje włókien – włókna heavy duty czyszczą trudny do usunięcia brud a delikatniejsze włókna usuwają kurz i wilgoć. Maty pochłaniają do 50% więcej brudu w porównaniu z konwencjonalnymi matami czego wynikiem tego są czystsze pomieszczenia w całym budynku.

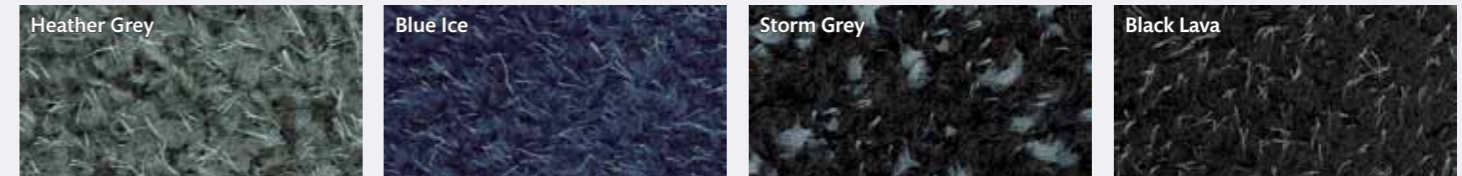
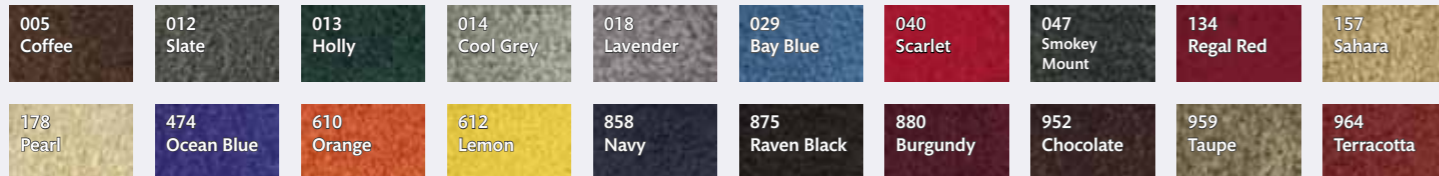
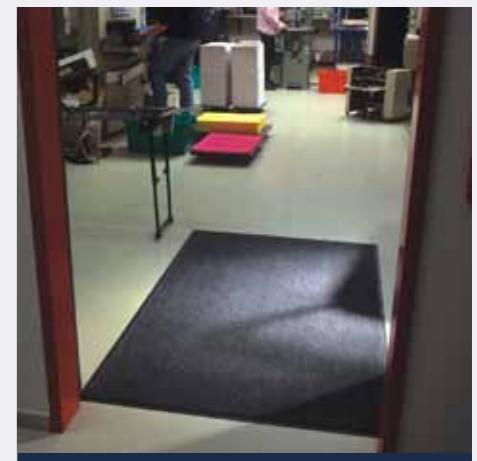
**Zalety**

Dzięki jej unikalnej konstrukcji, żadna mata nie pracuje ciężiej ani lepiej niż Supermat. Wystarczy, że Państwa Klient stanie na macie jeden raz ... a zrozumie, że nie potrzebuje żadnej innej! Mata składa się z włókien nylonowych barwionych w masie (High-Twist), od spodu wykonana jest z 100% kauczuku nitylowego, co umożliwi pranie w temperaturze do 60° C.

**Właściwości**

Przędza: Włókno High-Twist Nylon (HTN) - barwione w masie z monofilamentem  
100% kauczuk nitylowy  
Spód:  
Wysokość przędzy: ok. 11 mm  
Całkowita wysokość maty: ok. 12,5 mm  
Całkowity ciężar maty: ok. 3,2kg/m<sup>2</sup>  
Gwarancja w przypadku profesjonalnej konserwacji: 2 lata, 11 lat względem znaczącej utraty koloru  
Tolerancje: Tolerancje produkcyjne +/- 5%

Standardowa szerokość 85, 115 i 150 cm, z obrzeżem.  
Standardowa długość Do 400cm  
Długość niestandardowa do 700 cm



STREFA NIEWIELKIEGO NATĘŻENIA RUCHU / STREFA BARDZO NASILONEGO RUCHU

STREFA NIEWIELKIEGO NATĘŻENIA RUCHU / STREFA BARDZO NASILONEGO RUCHU



ZALECANA  
TEMPERATURA  
PRANIA 60°C  
ODPORNY NA  
SUSZENIE

60°



NIE  
MOŻNA  
PRAC

X

### Wash-Horse™ – mata o wysokich właściwościach absorbujących brud i wilgoć!

Wash-Horse™ jest najlepszym rozwiązaniem w przypadku obszarów problemowych, gdzie wilgoć, woda deszczowa i wilgotne zabrudzenia są wnoszone do budynku. Mata zapewnia również wchłanianie twardego oleju i smaru znajdujących się w przedsiębiorstwach produkcyjnych i przemysłowych, halach instalacyjnych i warsztatach oraz utrzymanie ich z dala od innych pomieszczeń.

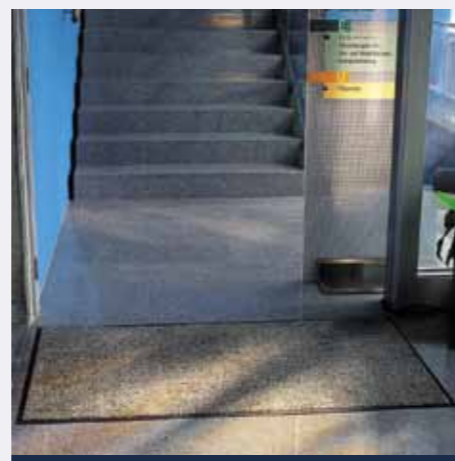
#### Zalety

Wash-Horse™ wykonana jest z włókien z 100% naturalnej bawełny o ciężarze przędzy równym 1050g/m<sup>2</sup>. Naturalne włókna bawełny wchłaniają więcej płynu niż maty wykonane z włókien syntetycznych, a tym samym pomagają w utrzymaniu bardziej suchych i bezpieczniejszych podłóg oraz w utrzymaniu pomieszczeń w czystości.

#### Właściwości

Przędza:	100% bawełny
Spód:	100% kauczuk nitylowy
Wysokość przędzy:	ok. 13 mm-14 mm
Całkowita wysokość maty:	ok. 14,4 mm-15,4 mm
Całkowity ciężar maty:	ok. 2,85 kg/m <sup>2</sup>
Gwarancja w przypadku profesjonalnej konserwacji:	2 lata,
Tolerancje:	Tolerancje produkcyjne +/- 5%

Standardowa szerokość  
85, 115 i 150 cm, z rantem.  
Standardowa długość  
Do 400cm  
Długość niestandardowa do 700 cm



Black Brown



Black Grey



Black White

### Water-Horse - wysokiej klasy izolacja do użytku na zewnątrz!

Water Horse jest matą, która ze względu na swoje właściwości nadaje się również do umieszczenia na zewnątrz.

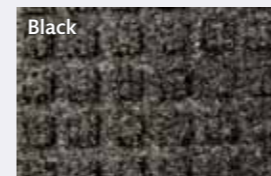
#### Zalety

Mata Water-Horse wchłania do 4,5 litrów wody na m<sup>2</sup>, a tłoczony wzór wafla oczyszcza podeszwy butów z brudu i gwarantuje doskonałą odporność na ślizganie.

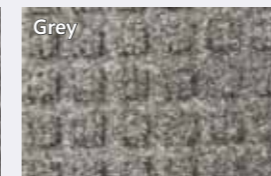
Powierzchnia Water-Horse wykonana jest z 100% polipropylenu i dlatego jest ona nieblaknąca i odporna na butwienie. Zwiększony ciężar maty oznacza również, że pozostanie ona stabilna i nie będzie ślizgać się po podłożu.

#### Właściwości

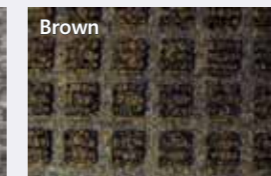
Przędza:	Polipropylen, supełkowa
Spód:	100% kauczuk nitylowy
Całkowity ciężar maty:	ok. 3,4kg/m <sup>2</sup>



Black



Grey



Brown



Red



Blue

Gwarancja w przypadku profesjonalnej konserwacji: 2 lata  
Tolerancje: Tolerancje produkcyjne +/- 5%

Standardowa szerokość  
60 x 85 cm  
85 x 120 cm  
85 x 150 cm  
115 x 175 cm  
Nie można prac





**1. Obsługiwane są następujące formaty danych**

Różne formaty możliwe do odczytu w Corel Draw, Corel Photo Paint, Adobe Illustrator, Adobe Photoshop, Macromedia Freehand lub Quark XPress.

**2. Nośnik danych**

CD-ROM, DVD-ROM, pamięć USB

**3. Kolory**

Prosimy zauważyć, że nie używamy druku rastrowego. Potrzebujemy projektów o zredukowanych kolorach, maksymalnie 20 z 44 standardowych kolorów może pojawić się w projekcie (zdjęcia lub skany muszą mieć zredukowane kolory).

**4. Rozmiary**

Do druku potrzebujemy formatów pikselowych takich jak format PCX. Absolutnie najlepszym dla nas formatem jest format PCX z 256 kolorami. Format ten wymaga mało pamięci i może być przez nas bezpośrednio wykorzystywany (1cm na macie z logo odpowiada 10 pikselom na projekcie). W przypadku maty o rozmiarach 85 x 150 cm, można naszkicować projekt o szerokości 85 cm x 10 pikseli/cm = 850 pikseli, oraz wysokości

150 cm x 10 pikseli/cm = 1500 pikseli. Dla wszystkich innych projektów można używać tego samego przelicznika.

**5. Podstawowe zasady dot. projektów Jet-Print™**

- Nie należy umieszczać zbyt dużo tekstu na macie.
- Należy używać dużej czcionki, co najmniej 5 cm, tak by wszystko było czytelne.
- Należy używać kombinacji kolorów, które posiadają bogaty kontrast. Jeśli nie jest to możliwe, jak np. w przypadku koloru zielonego i szarego, należy spróbować obramować rysunek lub umieścić tekst CZARNYM KOLOREM czy też dodać kontrastowe cienie.
- Nie należy umieszczać rysunków blisko obramowania; należy zostawić 5 cm pomiędzy obramowaniem a projektem.
- Należy unikać koloru białego na macie, gdyż szybko się brudzi. Zamiast białego, zalecamy użycie naszego koloru 629 grey lub 633 champagne.
- Należy użyć ciemnego lub wzorzystego tła. Marmurowe wzory i nakrapiane tła wydają obraz i kryją brud lepiej niż jednokolorowe tła.

**6. Koszty**

Jeśli projekt jest narysowany w formacie PCX w odpowiednim rozmiarze, w zredukowanych kolorach, nie będzie żadnych opłat za konfigurację projektu. W przypadku plików wektorowych, jak np. \*.cdr, \*.eps, \*.ai, bez wbudowanej grafiki pikselowej, również nie będzie żadnych opłat za konfigurację projektu. Inne pliki są traktowane jak niedopracowane obrazy, tak więc opłaty za konfigurację projektu będą pobierane, w związku z tym, że projekt musi zostać wyprodukowany w odpowiednim formacie. To samo odnosi się do zeskanowanych wzorów: wizytówek, papieru firmowego, broszur, naklejek, itp.


**7. Zauważ**


Nasz asortyment obejmuje kilka standardowych projektów, za które nie pobieramy opłat za skonfigurowanie projektu, w rozmiarach:

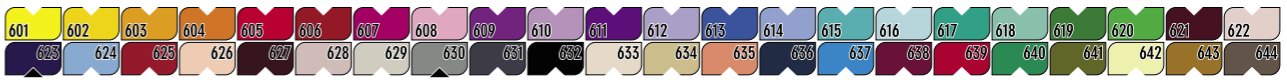
85 x 150 cm, 115 x 175 cm, 115 x 240 cm oraz 150 x 240 cm.

Prosimy zapytać o nasz katalog standardowych wzorów.

Przed rozpoczęciem drukowania, w celu zatwierdzenia projektu i uniknięcia pomyłek, otrzymają Państwo następującą kartę visual proof (dowód wizualny) w formacie A4. Prosimy pamiętać, że kolory na visual proof oraz na ekranach komputerów służą jedynie za punkt odniesienia i mogą różnić się od kolorów rzeczywiście wydrukowanych na tkaninie. Prosimy użyć naszych próbek kolorów jako podstawy do zatwierdzenia projektu. Aby uzyskać więcej informacji, prosimy zajrzeć na stronę 25.

<b>Probeabzug Jet-Print®</b>	Data: Od <b>22.12.08 nd</b>	Klient: <b>Kleen-Tex</b>	Zamówienie:	Numer projektu:	Rozmiar: <b>85 x 150 cm</b>	Skala: <b>1:10</b>	
----------------------------------	--------------------------------	-----------------------------	-------------	-----------------	--------------------------------	-----------------------	---





**Różnica pomiędzy grafiką pikselową\* a wektorową\*\***



Grafika pikselowa  
Oryginalny plik



Grafika wektorowa  
Oryginalny plik



Grafika pikselowa  
Powiększenie 200%  
Zła jakość



Grafika wektorowa  
Powiększenie 200%  
Jakość bez zmian

Informacje dotyczące danych:

Prosimy nie przysyłać nam danych bez adresu. Jeśli nie będziemy w stanie przypisać Państwa danych, nie będziemy w stanie pracować z nimi.

\*Grafika pikselowa:  
JPEG, TIFF, BMP, PSP, PSD, GIF, ...

\*\*Grafika wektorowa:  
EPS, CDR, AI, FH, PDF (zależnie), ...



ZALECANA TEMPERATURA PRANIA 60°C  
ODPORNY NA SUSZENIE

CERTYFIKOWANY ZGODNIE Z EN 13501-1

**CONFIDENCE IN TEXTILES**  
Tested for harmful substances according to Oeko-Tex® Standard 100 56924 OeTI

**Jet-Print™ - mata wszechstronnego zastosowania!**

Maty Jet Print spełniają dwie funkcje jednocześnie: zwracają uwagę i doskonale wchłaniają brud i wilgoć; mata Jet-Print™ używana jest wszędzie tam, gdzie istnieje zapotrzebowanie na coś więcej niż tylko czystość. Najczęściej maty Jet Print znajdują się w biurach, bankach, sklepach, halach wystawienniczych i innych miejscach gdzie należy wyeksponować logo firmy. Dzięki możliwości wykonania indywidualnego projektu logo, mata Jet-Print™ jest doceniana głównie przez firmy, które przywiązują wagę do swojego wizerunku.

**Zalety**

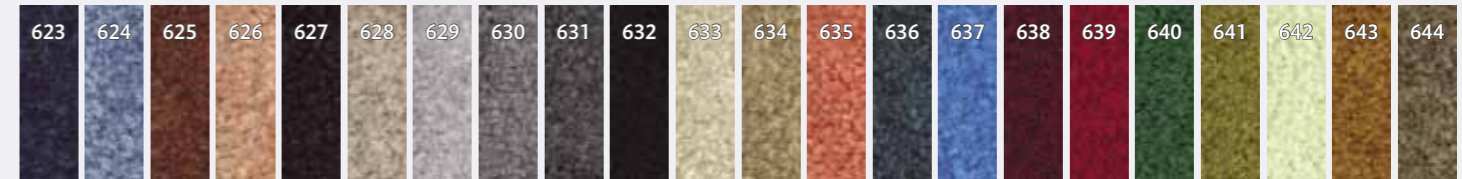
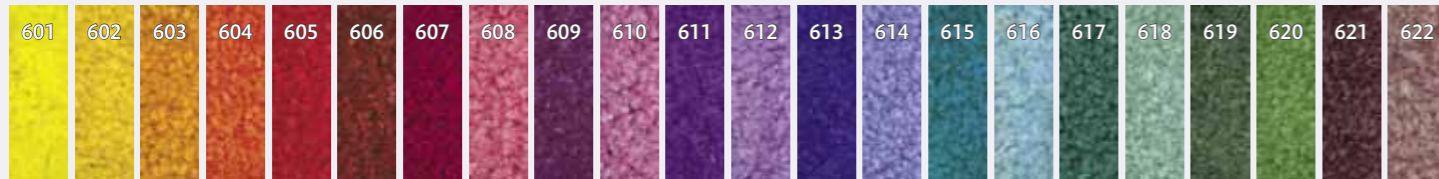
Mata posiada antypoślizgową powierzchnię wykonaną ze 100% poliamidu oraz jest łatwa do czyszczenia w temperaturze do 60°C; spód wykonany z kauczuku nitylowego gwarantuje odporność na olej i mikroorganizmy. Supernowoczesna technologia Jet-Print™ umożliwia drukowanie do 20 (z 44 dostępnych) kolorów oraz daje możliwość osiągnięcia doskonałości koloru na wysokim poziomie, cienkich linii i cieniowania kolorów.



Standardowa szerokość  
60,75,85, 115 i 150 i 200cm, z rantem.  
Standardowa długość  
Do 400 cm  
Długość niestandardowa do 700 cm

**Właściwości**

Przędza:	100% Włókno High-Twist Nylon (HTN) – 6.6
Spód:	100% kauczuk nitylowy
Wysokość przędzy:	ok. 8 mm
Całkowita wysokość maty:	ok. 9,4 mm
Całkowity ciężar maty:	ok. 2,48 kg/m <sup>2</sup>
Gwarancja w przypadku profesjonalnej konserwacji:	2 lata,
Tolerancje:	Tolerancje produkcyjne +/- 5%



STREFA NIEWIELKIEGO NATĘŻENIA RUCHU / REKLAMA & PROMOCJA

STREFA NIEWIELKIEGO NATĘŻENIA RUCHU / REKLAMA & PROMOCJA



**Jet-Print™ Velour Promotion**

Nowa Jet-Print™ Velour Promotion to doskonała mata reklamowa i promocyjna o nowatorskiej jakości. Specjalna welurowa powierzchnia pozwala na drukowanie z niesamowitą precyzją i rozdzielczością. Detale obrazu i czcionki zaczynające się od 1cm nie są już wyzwaniem dla Jet-Print™ Velour. Kompaktość oraz niska powierzchnia materiału sprawiają, że mata jest płasko leży na podłodze.

**Zalety**

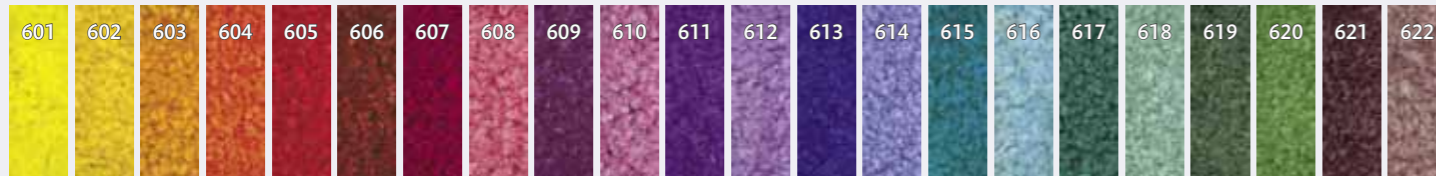
Jet-Print™ Velour Promotion jest najlepsza w swoim rodzaju jako przyciągająca wzrok mata promocyjna. Jednak z powodu jej lekkiej welurowej powierzchni, Jet-Print™ Velour nie nadaje się do użytku jako wycieraczka wyłapująca brud oraz do kładzenia na wykładzinach. Spód wykonany jest w 100% z kauczuku nitrylowego dlatego też matę można prać w temp. do 30°C, lecz nie można jej suszyć w suszarce bębnowej.



Standardowa szerokość  
60, 75, 85, 115 i 150 i 200 cm, z raniem.  
Standardowa długość  
Do 400 cm

**Właściwości**

Przędza:	100% Velour nylon 6
Spód:	100% Kauczuk nitrylowy
Wysokość przędzy:	ok. 4 mm
Całkowita wysokość maty:	ok. 5 mm
Całkowity ciężar maty:	ok. 1,7 kg/m <sup>2</sup>
Gwarancja w przypadku profesjonalnej konserwacji:	2 lata,
Tolerancje:	Tolerancje produkcyjne +/- 5%



STREFA NIEWIELKIEGO NATĘŻENIA RUCHU / REKLAMA & PROMOCJA

STREFA NIEWIELKIEGO NATĘŻENIA RUCHU / REKLAMA & PROMOCJA



DO STOSOWANIA NA ZEWNĄTRZ



STREFA BARDZO NASILONEGO RUCHU / REKLAMA & PROMOCJA

**K-Turf – jedyna w swoim rodzaju mata zewnętrzna!**

Praktycznie każdy z nas jest zaznajomiony z szorstko-włóknowymi trawiastymi matami. Te maty do zadań specjalnych są wyjątkowo wytrzymałe na zmienne warunki atmosferyczne i praktycznie niewrażliwe na gruby brud, co czyni je idealne do użytku zewnętrznego. Niestety, ich gama kolorystyczna jest zawężona do zielonego odcienia. Teraz ta monotonia kolorystyczna jest już przeszłością! Kleen-TEX przedstawia unikatową matę do użytku zewnętrznego – K-Turf! To jest pierwsza mata zewnętrzną, która wygląda i jest taka sama jak mata „trawiasta” ale może być wydrukowana w kolorze i z logo zgodnym z Państwa osobistymi oczekiwaniami.

Inaczej przetworzone, solidne „trawiaste włókno” jest zrobione z tych samych materiałów podstawowych jak nasze maty Jet-Print – poliamid 6.6. Gruby włos utworzony w tym szczególnym procesie może być zadrukowany przy pomocy technologii Jet-Print, maksymalnie 15 kolorami z białym jako dodatkowym.

**Zalety**

W związku z wytrzymałą teksturą i grubą powierzchnią, K-turf jest matą do użytku zewnętrznego. Na przykład, specjalne perforacje, pozwalają deszczówce łatwo odpływać.

**Właściwości**

Przędza:	100% mocno-skręcony nylon (HTN) – Poliamid 6.6
Spód:	Styrol-Butadien-Lateks
Wysokość przędzy:	ok. 10 mm
Całkowita wysokość maty:	ok. 12 mm
Całkowity ciężar maty:	ok. 2,5 kg/m <sup>2</sup>
Gwarancja w przypadku profesjonalnej konserwacji:	2 lata,
Tolerancje:	Tolerancje produkcyjne +/- 5%

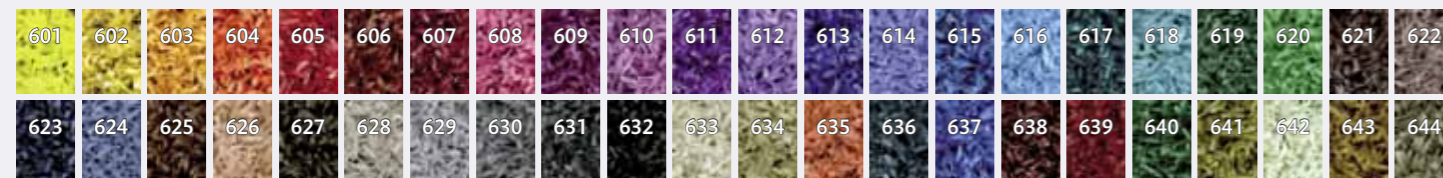
**Standardowa szerokość**  
50, 85, 115, 150 i 200 cm bez rantu

**Standardowa długość**  
Do 300 cm  
Możliwe 2 m szerokości do 20 m długości



Aby upewnić się, że stosujemy najnowocześniejszą technologię, Kleen-TEX zamówił maszynę Jet-Print™ nowej generacji z 44 różnymi kolorami oraz 2100 oddzielnymi dyszami umożliwiającymi produkcję mat o unikalnej jakości druku. Oprócz 44 kolorów standardowych, posiadamy możliwość produkowania kolorów z gamy Pantone jako kolorów specjalnych.

Każdy projekt jest tworzony przez wykwalifikowanych Grafików z uwzględnieniem wymagań klientów. Każdy kolor każdego z projektów, drukowany jest krok po kroku na pierwotnie białym materiale, co oznacza głębokie przenikanie barwnika. Następnie materiał oraz barwniki są podgrzewane, utrwalane i w specjalny sposób zabezpieczane, aby zapewnić trwałość kolorów. Po ochłodzeniu, materiał jest cięty i zgrzewany z gumą nitylową. Dzięki temu, że na wierzchu maty dokładany jest gumowy rant, mata oprócz tego, że zyskuje na atrakcyjności wizualnej, przylega również płasko do podłogi i jej brzeg nie unosi się (co zapobiega potknięciom).



STREFA BARDZO NASILONEGO RUCHU / REKLAMA & PROMOCJA

**Kleen-Thru™+ – Większy komfort i bezpieczeństwo w miejscu pracy!**

Mata Kleen-Thru może zostać użyta w kuchniach, w barach oraz we wszelkich wilgotnych miejscach, aby zapewnić lepszą przyczepność stóp. Dodatkowo, Kleen-Thru+ posiada wbudowaną czynną substancję antibakteryjną, która powstrzymuje nieprzyjemne zapachy oraz rozwój bakterii i grzybów na macie. Ta trwała substancja czynna nie traci swojego działania, nie wyciera się i nie wypłukuje się w praniu.

**Zalety**

- Maty Kleen-Thru+ wykonane są z prasowanej gumy piankowej, która ma znakomite właściwości anizotropowe
- Wyżłobiona powierzchnia dla bezpieczniejszego stania i zmniejszenia zagrożenia poślizgnięcia się
- Elastyczna powierzchnia zmniejsza uszkodzenia upuszczanych naczyń /szkła
- Specjalnie rozmieszczone otwory pozwalają na przepływ cieczy



- Nisko profilowe, pochylone krawędzie pozwalają na swobodne poruszanie się po nich wózków na kółkach.
- Obniżona waga ułatwia obsługę oraz mycie.
- 100% olejoodporna guma nitylowa

**Właściwości**

Materiał: 100% Kauczuku Nitylowego  
Ciężar całk. maty: 4,9 kg/m<sup>2</sup>

Gwarancja w przypadku profesjonalnej konserwacji: 2 lata  
Tolerancja: Tolerancja produkcyjna +/- 5%

Standardowe wymiary:  
85 x 150 cm



**Kushion-Koil**

MATY GUMOWE

**Kushion-Koil™ - Mata zapobiegająca zmęczeniu!**

Osoby, które muszą przez długi czas pracować w pozycji stojącej na swoim stanowisku pracy narzekają na bóle nóg oraz pleców. Mata Kushion-Koil ze swoim specjalnym „poduszkowym” przekrojem przeciwdziała zmęczeniu nóg, stóp oraz pleców. Co więcej, zapewnia ona bezpieczne, bezpoślizgowe stanowisko stojące i chroni użytkowników przed niezdrowym zimnem ciągnącym od podłogi.

**Zalety**

Mata wykonana jest w 100% z kauczuku nitylowego i w pełni nadaje się do prania. Jest to prawdziwa mata produkcyjna, która sprzyja zdrowiu i dobremu samopoczuciu osób jej używających i sprawia, że są oni bardziej produktywni.



**Właściwości**

Materiał: 100% Kauczuku Nitylowego  
Ciężar całk. maty: 4,7 kg/m<sup>2</sup>  
Gwarancja w przypadku profesjonalnej konserwacji: 2 lata  
Tolerancja: Tolerancja produkcyjna +/- 5%

Wymiary Standardowe  
85 x 150 cm, 85 x 300 cm,  
115 x 175 cm



**Wymiary Standardowe - Żebrowane**

85 x 75 cm, 85 x 150 cm and  
85 x 300 cm

**Wymiary Standardowe - Szachownica**

115 x 175 cm

**Właściwości**

Materiał: 100% Kauczuku Nitylowego  
Ciężar całk. maty: 4,8 kg/m<sup>2</sup>  
Gwarancja w przypadku profesjonalnej konserwacji: 2 lata  
Tolerancja: Tolerancja produkcyjna +/- 5%

**Kleen-Scrape – Doskonała uniwersalna gumowa mata!**

Oprócz zastosowań na zewnątrz, Kleen-Scrape sprawdza się doskonale w wilgotnych obszarach, szatniach, kuchniach, przed dystrybutorami napojów oraz w obszarach produkcyjnych. Tak naprawdę mało jest miejsc, w których nie można by użyć tej wielofunkcyjnej maty. Dzięki jej różnorodnym właściwościom takim jak odporność na tłuszcz, olej i rozpuszczalniki, odporność na ciepło i zimno oraz wyjątkowej solidności, nie będą chcieli Państwo pracować bez Kleen-Scrape™.

**Zalety**

Mata składa się w 100% z gumy Kleen-Text i leży idealnie płasko dzięki swojej wadze i elastyczności. W szczególności, po desieniu łatwo można poruszać się z wózkami inwalidzkimi oraz zakupowymi. Przy tym wszystkim Kleen-Scrape™ jest wciąż wystarczająco lekka, aby można ją było łatwo położyć i komercyjnie czyścić.



**Kleen-Scrape Design**

**Kleen-Scrape Design – Mata gumowa z logo**

Wszystkie zaprojektowane elementy są wycinane z gumy w indywidualnym kolorze i są scalone z matą. Kolorem podstawowym (bazowym) jest tu zawsze czarny

Zaprojektuj swoje logo do 5 kolorów (4+ czarna guma jako tło)

**Standardowe szerokości:**

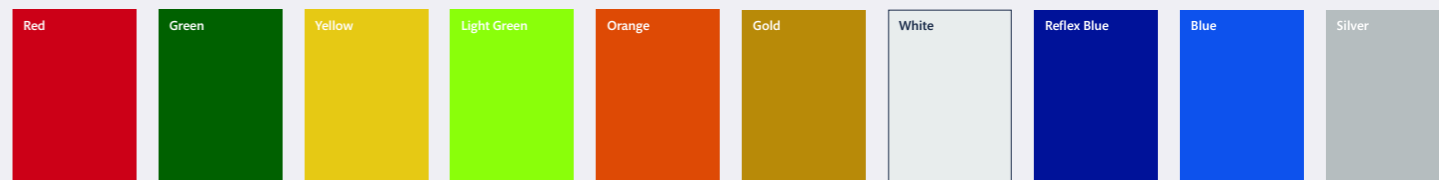
85 x 75 cm, 85 x 150 cm, 85 x 300 cm  
115 x 175 cm



**Właściwości**

Materiał: 100% guma nitylowa  
Ciężar całk. maty: 4,8 kg/m<sup>2</sup>

Gwarancja w przypadku profesjonalnej konserwacji: 2 lata  
Tolerancja: Tolerancja produkcyjna +/- 5%



STREFA NIEWIELKIEGO NATĘŻENIA RUCHU / REKLAMA & PROMOCJA

STREFA BARDZO NASILONEGO RUCHU / REKLAMA & PROMOCJA

MATY GUMOWE

**Kleen-Komfort – Mata do pracy z dodatkowym działaniem**

Maty zostały specjalnie zaprojektowane dla stanowisk pracy wokół maszyn, kas, dla sklepów, barów i kuchni ale także dla stanowisk pracy gdzie głównie wykonywana jest praca stojąca.

Maty Kleen-Komfort odciążają plecy i stawy, tak więc, są one w stanie zwiększyć produktywność i motywację pracowników i skutecznie przyczynić się w kierunku poprawy zdrowia fizycznego.

Mata Kleen-Komfort jest zrobiona w 100% z gumy nitrylowej ze zintegrowanym systemem podwójnie absorbującym. Spieniony kauczuk nitrylowy tworzy efekt poduszeczek. Warstwa kauczuku nitrylowego obejmującego pianki NBR jest odporna na olej, redukuje ryzyko poślizgu oraz zapewnia ochronę przed chłodem powstającym od zimnych podłóg. Maty Kleen-Komfort są odpowiednia do użytku zewnętrznego, jednakże nie nadają się do prania.



**Właściwości**

Materiał: 100% guma nitrylowa (częściowo spieniona)  
 Całkowita wysokość maty: 30 mm  
 Ciężar całk. maty: 5,4 kg/m<sup>2</sup>  
 Gwarancja w przypadku profesjonalnej konserwacji: 2 lata  
 Tolerancja: Tolerancja produkcyjna +/- 5%

**Standardowe szerokości**

60 x 85 cm, 85 x 115 cm, 85 x 150 cm i 85 x 300 cm

Wszystkie szerokości zawierają border. Dostępne są specjalne rozmiary na życzenie. Żółte brzegi bezpieczeństwa dostępne są za dopłatą.

Standardowa długość: do 300 cm  
 2 m szerokości do 20 m możliwe

**Kable-Mat**

STREFA NIEWIELKIEGO NATĘŻENIA RUCHU

**Kable-Mat - dla większego bezpieczeństwa!**

Luźne kable stanowią zagrożenie dla bezpieczeństwa, którego nie należy ignorować – zwłaszcza w biurach i obszarach produkcyjnych. Aby zapobiec tego rodzaju niebezpieczeństwom zaprojektowaliśmy Kable-Mat. Matę z łatwością położyć można na luźnych kablach a widoczne krawędzie ostrzegawcze zwracają uwagę na niebezpieczeństwo i ostrzegają przed potknięciem się.

**Zalety**

Specjalnie zaprojektowane wgłębienie na spodzie maty utrzymuje wszystkie kable i przewody w miejscu i zmniejsza niebezpieczeństwo. Jakość maty odpowiada jakości Iron-Horse®. Dostępna jest ona w jednym kolorze i jednym rozmiarze. Ponadto, na macie nadrukować można inne ostrzeżenia i zbiera ona także doskonale brud.



**Właściwości**

Informacje techniczne dotyczące Kable-Mat znajdują się w opisie produktu Iron-Horse® na stronach 6 oraz 7.

**Wymiary Standardowe**

40 x 120 cm



**Próbki kolorów**

Z myślą o naszych klientach opracowaliśmy szereg próbników i katalogów aby zapewnić im jak najlepszy wybór mat i umożliwić obejrzenie struktury przędzy.

Zrobiliśmy to, ponieważ różne monitory mają różne ustawienia i źle przedstawiają oryginalny ton koloru. Próbki te pokazują prawdziwe kolory mat. Nasze próbki kolorów stanowią podstawę do zatwierdzeń.

Prosimy skontaktować się z naszym działem Obsługi Klienta i poprosić o nasze próbki kolorów oraz katalogi próbek. Chętnie Państwu pomożemy.

**Naklejki**



**Etykiety na spodzie**

Służą umieszczeniu logo firmy, opisów mat, instrukcji dot. prania itd. na spodzie maty.



**Białe etykiety na spodzie**

Biały pasek na spodzie maty. Można na nim pisać wodoodpornym flamastrem umieszczając w ten sposób numery inwentarzowe, informacje wewnętrzne itd.



**Etykiety na obrzeżu**

Służą do umieszczania Państwa adresu internetowego albo logo na górnej stronie maty.

Etykiety własnościowe pomagają rozreklamować Państwa adres internetowy, pokazać adres firmy czy zaprezentować logo Państwa firmy.

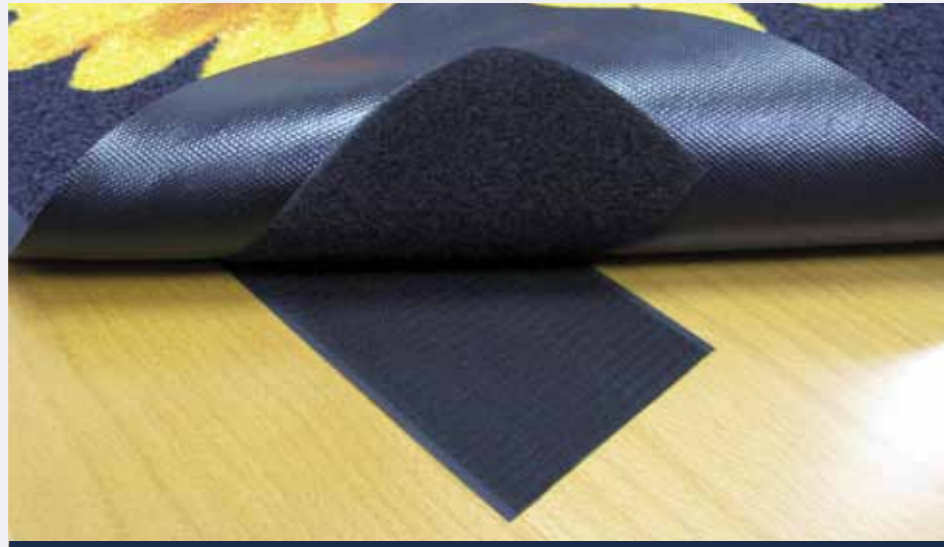
Można wydrukować na stałe logo firmy na obrzeżu lub na spodzie maty.

Możliwy jest wybór spośród trzech różnych rodzajów etykiet dla wszystkich mat z gumowym spodem.

Aby wyprodukować etykiety potrzebujemy trzy tygodnie po zatwierdzeniu projektu. Minimalna ilość zamówienia: 250 sztuk.

**Rzepy**

Głównym celem zastosowania rzepów jest przytwierdzenie mat do podłoża. Jedna część rzepa powinna być przyklejona do podłogi w miejscu, gdzie znajdować będzie się mata a druga przytwierdzona jest (na stałe) do spodu maty. W momencie, gdy rozkłada się matę i łączy dwie części rzepa, mata zostaje przytwierdzona do podłogi.



System ten działa podobnie jak zapięcia haczykowo-pętlowe. Rzepy stanowią możliwe rozwiązanie dla mat używanych w miejscach, gdzie przemieszcza się po nich dużo ludzi z wózkami zakupowymi.

**Chipy z danymi**

Na zamówienie możemy dołączyć chipy z danymi do Państwa mat. Chipy te używane są do elektronicznej identyfikacji mat i mogą być z łatwością odczytane.

Chipy wbudowane są w matę tak, by były one niewidoczne. Maty w pełni nadają się do prania bez ryzyka uszkodzenia chipu.

**1. Środki piorące**

- Należy używać niezjonizowanych środków piorących - do wszystkich rodzajów mat.
- Należy używać niealkalicznych środków piorących do mat Jet-Print™, w przeciwnym wypadku spiorą się kolory!
- Można używać alkalicznych środków piorących do wszystkich pozostałych produktów, zwłaszcza, kiedy są one bardzo zabrudzone.

**2. Proces prania**

- Mat Jet-Print™ nie należy prać razem z innymi rodzajami mat.
- Podobnie, nie należy prać produktów z linii Wash-Horse™ razem z innymi matami, ponieważ mogą one zostać zanieczyszczone włóknami przędzy bawełnianej.
- Wszystkie rodzaje mat, które wykonane są z przędzy barwionej roztworowo mogą być prane razem
- Należy lekko wytrzepać maty, poprzez potrząśnięcie nimi, przed wstawieniem ich do prania!

**3. Zalecane temperatury prania**

Jet-Print™	40 °C – 60 °C
Jet-Print™ Velour Promotion	30 °C
Jet-Print™ Koko	40 °C – 60 °C
Graphic-Inlay®	60 °C
Iron-Horse®	60 °C
Iron-Horse® XL	60 °C
Monotone	60 °C
Super-Mat®	60 °C
Wash-Horse™	40 °C – 60 °C

**4. Zalecenia odnośnie suszenia**

- Należy wypełnić suszarkę zgodnie z zaleceniami producenta.
- Należy używać temperatur z zakresu 65°C do 75°C na 5 – 10 minut.
- Chłodzenie powinno odbywać się przy temperaturze 40°C przez 5 – 10 minut.
- Ilości czasu mogą różnić się w zależności od producenta.

**5. Zalecany sposób przechowywania**

- Nie zaleca się składania mat.
- Maty mogą się pozaginać lub uszkodzić.
- Nie należy pozostawiać nagranych mat w suszarce na zbyt długi okres czasu - należy NATYCHMIAST wyjąć wysuszone maty z suszarki!
- Należy zawsze układać maty płasko jedna na drugiej (tak, by GUMA zawsze stykała się z PRZĘDZĄ).
- Maty należy zwiąć tak, by przędza zawsze znajdowała się po stronie wewnętrznej a guma po stronie zewnętrznej.

[www.e-maty.pl](http://www.e-maty.pl)

ul. Kolberga 20

25-620 Kielce

Nip 6572480441

[biuro@e-maty.pl](mailto:biuro@e-maty.pl)

tel.413456510

