



Twoje źródło eko-światta

LET be LED

Innowacyjne oświetlenie LED
Katalog produktów



O nas

Spółka LETbeLED powstała w 2013 roku jako część firmy Global Service. Obserwując rosnące zainteresowanie energooszczędnymi technologiami oświetleniowymi postanowiliśmy wejść na rynek produktów LED. Oferowany przez nas asortyment cechuje się nie tylko ekologicznością, lecz również estetyką wykonania i przystępnością cenową. Zróżnicowanie form, kolorów i skuteczności świetlnej pozwala na stworzenie dzięki naszym produktom niepowtarzalnych aranżacji w mieszkaniach oraz miejscach użyteczności publicznej.

Nasz partner



V-TAC jest marką, która powstała jako specjalista w dziedzinie zachowania energii. Zajmuje się projektowaniem, unowocześnianiem i dystrybucją wszelkiego typu oświetlenia LED. Fabryki tego producenta posiadają certyfikaty CE, RoHS i TÜV. Wysokiej jakości układy i komponenty dostarczane są przez firmy: Bridelux, Philips, Samsung, Sharp, Citizen i Epistar. Produkcja poprzedzona jest procesem badawczym i testami mającymi zagwarantować łatwość użytkowania i przystępność finansową. V-TAC aspiruje także do stania się jednym ze światowych pionierów we wdrażaniu i rozwoju technologii LED, by móc zagwarantować swoim odbiorcom produkty korzystające z najnowocześniejszych rozwiązań, będące przyjazne dla użytkowników i środowiska.

Wszystkie produkty firmy V-Tac objęte są dwuletnią gwarancją.



GSMA sp. z o.o.

LET be

LED 
sp. komandytowa

Katalog produktów

Spis treści:

Żarówki LED i oświetlenie punktowe LED.	2
LED do zabudowy.....	8
Panele LED.....	19
Światłówki LED.....	22
Taśmy LED.	23
Urządzenia sterujące do taśm LED.....	27
Moduły LED.....	27
Urządzenia zasilające do taśm LED.	28
Oświetlenie basenowe LED PAR56.	29
Oświetlenie meblowe LED.	29
Oświetlenie zewnętrzne LED.	31
Washery ściennie LED.....	36
Oświetlenie przemysłowe LED High Bay.	36
Oświetlenie uliczne LED.	37



TOP PRODUKT

Żarówka LED

Termoplastyczna

Kod	Nr art.	Moc	Napięcie	Gwint	Kolor	Lumen	Typ LED	Wymiary	Kąt świetlny
4148	VT-1827	5W	AC170-230V	E27	WW	350	SMD5630	Ø 55/108	300°
4149	VT-1828	7W	AC170-230V	E27	WW	350	SMD5630	Ø 60/108	300°

Cechy produktu:

- jest wykonana z wysokiej klasy aluminium
- jest odporna na wysokie temperatury
- specjalna obróbka zakończenia metalowego gwarantuje solidność i długość użytkowania
- jest źródłem światła wysokiej mocy z powłoką szklaną o dużej przejrzystości
- jej żywotność to 30.000 godzin
- nie miga
- nie wytwarza promieniowania UV
- jest łatwa w instalacji
- posiada wysokiej jakości sterownik

Zastosowanie:

- Powszechnie stosowana w salonach i halach wystawowych, hotelach, barach, jako oświetlenie powierzchni handlowych i mieszkaniowych.
- Najlepszy zamiennik dla tradycyjnych żarówek żarnikowych i świetlówek. Wytwarzając tyle samo światła, oszczędza energię i ma znacznie dłuższą trwałość.
- Najlepszy zamiennik dla tradycyjnej żarówki halogenowej. Wytwarzając tyle samo światła, oszczędza energię i ma znacznie dłuższą trwałość.



Żarówki LED

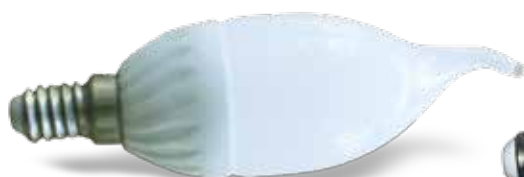
SAMSUNG

Układ SAMSUNG



Kod	Nr art.	Moc	Napięcie	Gwint	Kolor	Lumen	Typ LED	Wymiary	Kąt świetlny
4091 DIMMABLE	VT-1804D	5W	AC170-240V	E27	VV	320+	SMD5630	Ø 55/108	120°
4133	VT-1913	7W	AC170-240V	E27	NW	500	SMD5630	Ø 60/115	120°
4134	VT-1913	7W	AC170-240V	E27	WH	500	SMD5630	Ø 60/115	120°
4080	VT-1913	7W	AC170-240V	E27	VV	500	SMD5630	Ø 60/115	120°
4079 DIMMABLE	VT-1808D	8W	AC170-240V	E27	VV	600	SMD5630	Ø 60/118	120°
4143	VT-1810	10W	AC170-240V	B22	NW	810	SMD5630	Ø 60/118	120°
4132	VT-1810	10W	AC170-240V	E27	NW	810	SMD5630	Ø 60/118	120°
4136 DIMMABLE	VT-1810D	10W	AC170-240V	E27	VV	810	SMD5630	Ø 60/118	120°
4078	VT-1810	10W	AC170-240V	E27	VV	810	SMD5630	Ø 60/118	120°
4085	VT-1810	10W	AC170-240V	E27	WH	810	SMD5630	Ø 60/118	120°
4103	VT-1810	10W	AC170-240V	B22	VV	810	SMD5630	Ø 60/118	120°
4104	VT-1810	10W	AC170-240V	B22	WH	810	SMD5630	Ø 60/118	120°
4130	VT-1912	12W	AC170-240V	E27	NW	1010	SMD5630	Ø 60/128	120°
4131	VT-1912	12W	AC170-240V	E27	WH	1010	SMD5630	Ø 60/128	120°
4141	VT-1813	12W	AC170-240V	B22	NW	1010	SMD5630	Ø 60/128	120°
4142	VT-1813	12W	AC170-240V	B22	VV	1010	SMD5630	Ø 60/128	120°
4090	VT-1912	12W	AC170-240V	E27	VV	1010	SMD5630	Ø 60/128	120°

Żarówka LED Typ świeczka



4082-4156



4081-4087

4088-4089



Kod	Nr art.	Moc	Napięcie	Gwint	Kolor	Lumen	Typ LED	Wymiary	Kąt świetlny
4088	VT-1802	2W	AC170-240V	E14	VV	163 lm	SMD5050	H 105/ Ø 33	120°
4089	VT-1802	2W	AC170-240V	E14	WH	163 lm	SMD5050	H 105/ Ø 33	120°
4156	VT-1818 TR	4W	AC170-240V	E14	VV	350 lm	SMD5050	H 130/ Ø 33	120°
4135	VT-1803	3W	AC170-240V	E14	NW	245 lm	Epistar	H 107/ Ø 38	120°
4081	VT-1803	3W	AC170-240V	E14	VV	245 lm	SMD5050	H 105/ Ø 33	120°
4082	VT-1803 TR	3W	AC170-240V	E14	VV	245 lm	SMD5050	H 130/ Ø 33	120°
4087	VT-1803	3W	AC170-240V	E14	WH	245 lm	SMD5050	H 105/ Ø 33	120°
4121	VT-1818	4W	AC170-240V	E14	VV	350 lm	Epistar	H 105/ Ø 33	120°
4122	VT-1818	4W	AC170-240V	E14	WH	350 lm	Epistar	H 105/ Ø 33	120°



Żarówki LED A40



Kod	Nr art.	Moc	Napięcie	Gwint	Kolor	Lumen	Typ LED	Wymiary	Kąt świetlny
4119	VT-1909	3W	AC170-240V	E27	WW	210	smd 5630	87/40	120 °
4120	VT-1909	3W	AC170-240V	E27	WH	210	smd 5630	87/40	120 °



4107-4108



4115-4116



4117-4118

Żarówki LED PL-długie



E27



G24

Kod	Nr art.	Moc	Napięcie	Gwint	Kolor	Lumen	Typ LED	Wymiary	Kąt świetlny
4107	VT-1923	3W	AC170-240V	G24	NW	240	SMD5630	33/36/108	270°
4108	VT19-23	3W	AC170-240V	G24	WH	240	SMD5630	33/36/108	270°
4109	VT-1926	6W	AC170-240V	G24	NW	480	SMD5630	33/36/135	270°
4110	VT-1926	6W	AC170-240V	G24	WH	480	SMD5630	33/36/135	270°
4111	VT-1928	8W	AC170-240V	G24	NW	640	SMD5630	33/36/204	270°
4112	VT-1928	8W	AC170-240V	G24	WH	640	SMD5630	33/36/204	270°
4113	VT-1923	3W	AC170-240V	E27	NW	240	SMD5630	33/36/116	270°
4114	VT-1923	3W	AC170-240V	E27	WH	240	SMD5630	33/36/116	270°
4115	VT-1926	6W	AC170-240V	E27	NW	480	SMD5630	33/36/145	270°
4116	VT-1926	6W	AC170-240V	E27	WH	480	SMD5630	33/36/145	270°
4117	VT-1928	8W	AC170-240V	E27	NW	640	SMD5630	33/36/204	270°
4118	VT-1928	8W	AC170-240V	E27	WH	640	SMD5630	33/36/204	270°
4125	VT-1929	10W	AC170-240V	G24	WH	800	Epistar	33/36/195	120°
4126	VT-1929	10W	AC170-240V	G24	NW	800	Epistar	33/36/195	120°



Światło punktowe LED COB

Układ SHARP

SHARP



GU10



GU5.3

Kod	Nr art.	Moc	Napięcie	Gwint	Kolor	Lumen	Typ LED	Wymiary	Kąt świetlny
1514	VT-1806	5W	AC100-240V	GU10	WW	240+ lm	Sharp COB	Ø 50 x 55	38°
1517	VT-1806	5W	AC100-240V	GU10	WH	240+ lm	Sharp COB	Ø 50 x 55	38°
1515	VT-1805	5W	AC6-17V	GU5.3	WW	240+ lm	Sharp COB	Ø 50 x 50	38°
1516	VT-1805	5W	AC6-17V	GU5.3	WH	240+ lm	Sharp COB	Ø 50 x 50	38°



Światło punktowe LED COB

Układ SHARP

SHARP



Kod	Nr art.	Moc	Napięcie	Gwint	Kolor	Lumen	Typ LED	Wymiary	Kąt świetlny
1519	VT-1807	7W	AC100-240V	GU10	WH	330+ lm	Sharp COB	Ø 50x55	38°
1518	VT-1807	7W	AC100-240V	GU10	WW	330+ lm	Sharp COB	Ø 50x50	38°



Światło punktowe LED EPISTAR



Kod	Nr art.	Moc	Napięcie	Gwint	Kolor	Lumen	Typ LED	Wymiary	Kąt świetlny
1520	VT-1816	5W	AC170-240V	GU10	WW	300+	Epistar	Ø 50x55	38°
1521	VT-1816	5W	AC170-240V	GU10	WH	300+	Epistar	Ø 50x55	38°
1522	VT-1817	5W	AC8-17V	GU5.3	WW	300+	Epistar	Ø 50x50	38°
1523	VT-1817	5W	AC8-17V	GU5.3	WH	300+	Epistar	Ø 50x50	38°
1524	VT-1817G	5W	AC11-13V	GU5.3	WW	300+	Epistar	Ø 150x50	38°



Żarówki LED R50, A55, A60 EPISTAR

Kod	Nr art.	Moc	Napięcie	Gwint	Kolor	Lumen	Typ LED	Wymiary	Kąt świetlny
4146	VT-1906	5W	AC170-240V	B22	WW	320lm	EPISTAR	Ø 55x105	120°
4147	VT-1906	5W	AC170-240V	B22	NW	30lm	EPISTAR	Ø 55x105	120°
4094	VT-1906	5W	220V	E27	WW	350lm	EPISTAR	Ø 55x108	120°
4095	VT-1906	5W	220V	E27	WH	350lm	EPISTAR	Ø 55x108	120°
4144	VT-1908	7W	AC170-240V	B22	WW	470lm	EPISTAR	Ø 55x105	120°
4145	VT-1908	7W	AC170-240V	B22	NW	470lm	EPISTAR	Ø 55x105	120°
4096	VT-1908	7W	220V	E27	WW	450lm	EPISTAR	Ø 60x115	120°
4097	VT-1908	7W	220V	E27	WH	450lm	EPISTAR	Ø 60x115	120°



Żarówki LED R39, R50, R63



Kod	Nr art.	Moc	Napięcie	Gwint	Kolor	Lumen	Typ LED	Wymiary	Kąt świetlny
4139	VT-1820	3W	AC170-240V	E14	NW	245lm	EPISTAR	Ø 39x68	120°
4137	VT-1806	5W	AC170-240V	E14	WH	320lm	EPISTAR	Ø 50x86	120°
4098	VT-1907	5W	AC170-240V	E14	WW	320lm	EPISTAR	Ø 50x100	120°
4138	VT-1821	6W	AC170-240V	E14	NW	450lm	EPISTAR	Ø 50x90	120°
4140	VT-1822	8W	AC170-240V	E27	NW	650lm	EPISTAR	Ø 63x107	120°



Światło punktowe LED oraz żarówki 3*1W

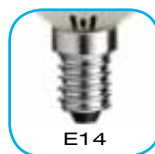
Materiał: odlew kokilkowy



4450



4451



E14



E27



GU10



GU5.3

Kod	Nr art.	Moc	Napięcie	Gwint	Kolor	Lumen	Typ LED	Wymiary	Kąt świetlny
4008	VT-1002	3W	12V	GU5.3	WH	210-240 lm	High Power	Ø 50x50	38°
4009	VT-1002	3W	12V	GU5.3	WW	210-240 lm	High Power	Ø 50x50	38°
4031		3W	220V	GU10	WW	210-240 lm	High Power	Ø 50x60	38°
4029		4W	220V	GU10	WW	320-360 LM	High Power	Ø 50x65	38°
4450		3W	220V	GU10	WW	238 lm	High Power	Ø 50x60	38°
4451		3W	220V	GU10	WW	238 lm	High Power	Ø 50x60	38°

Żarówki LED SMD P45



4102

4100-4101



E14



E27

Kod	Nr art.	Moc	Napięcie	Gwint	Kolor	Lumen	Typ LED	Wymiary	Kąt świetlny
4100	VT-1814	3W	AC170-240V	E14	WW	245	SMD5050	H 79/ Ø 45	120°
4101	VT-1814	3W	AC170-240V	E14	WH	245	SMD5050	H 79/ Ø 45	120°
4102	VT-1814	3W	AC170-240V	E27	WW	245	SMD5050	H 79/ Ø 45	120°
4123	VT-1819	4W	AC170-240V	E14	WW	350	SMD5050	H 79/ Ø 45	120°
4124	VT-1819	4W	AC170-240V	E14	WH	350	SMD5050	H 79/ Ø 45	120°

Światło punktowe LED COB



GU10



GU5.3

Kod	Nr art.□	Moc	Napięcie	Gwint	Kolor	Lumen	Typ LED	Wymiary	Kąt świetlny
1506	VT-1005-5	5W	220V	GU10	WW	360 lm	COB	Ø 50x70	120°
1508	VT-1005-5	5W	220V	GU5.3	WW	360 lm	COB	Ø 50x70	120°

Światło punktowe LED AR-111

SHARP

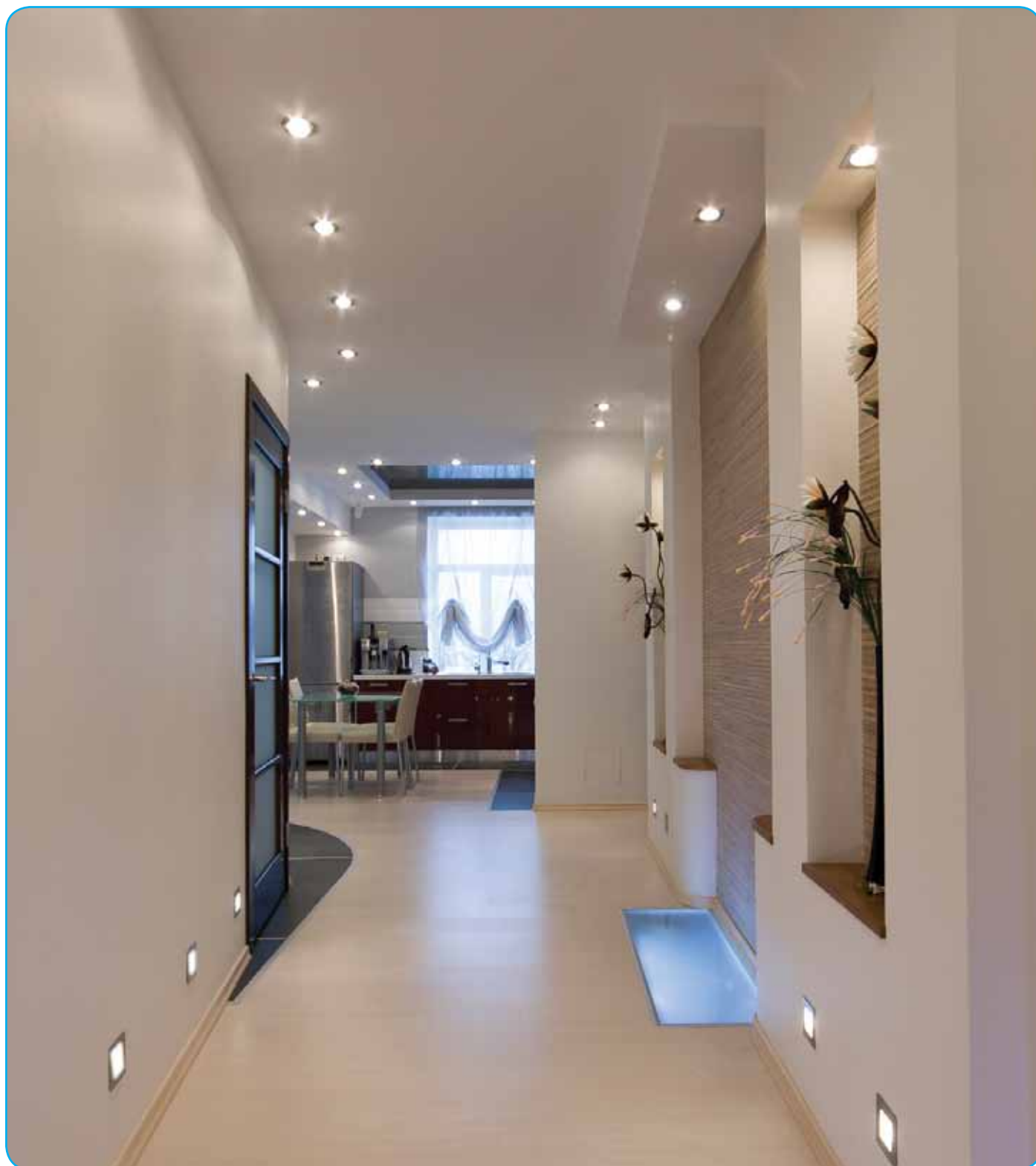


Kod	Nr art.□	Moc	Napięcie	Gwint	Kolor	Lumen	Typ LED	Wymiary	Kąt świetlny
4084	VT-1110	15W	12V	AR111	WW	780+	2 x 7W Sharp	Ø 111x66	20°
4061	VT-1110	15W	12V	AR111	WH	780+	2 x 7W Sharp	Ø 111x66	20°
4062	VT-1110	15W	12V	AR111	NW	780+	2 x 7W Sharp	Ø 111x66	20°
4099 dimmable	VT-1110	15W	220V	AR111	WW	780+	2 x 7W Sharp	Ø 111x66	20°
4106 dimmable	VT-1110	15W	220V	AR111	NW	780+	2 x 7W Sharp	Ø 111x66	20°

Światło punktowe LED G4



Kod	Nr art.	Moc	Napięcie	Gwint	Kolor	Lumen	Typ LED	Wymiary	Kąt świetlny
4105	VT-1815	2W	12V	G4	WH	130 lm	Epistar	H 40 x Ø 50	120°
4077	VT-1815	2W	12V	G4	WW	130 lm	Epistar	H 40 x Ø 50	120°



Cechy produktu:

- wysoka jakość oświetlenia LED do zabudowy
- żywotność 30.000 godzin
- brak efektu migotania
- brak promieniowania UV
- prosty montaż
- łatwość utrzymania
- wysokiej jakości sterownik
- możliwość stworzenia różnorodnych aranżacji
- model sterownika dla prądu stałego
- wysoka skuteczność świetlna

Zastosowanie:

- Powszechnie stosowane jako oświetlenie domowe, w salonach wystawowych, hotelach, butikach, sklepach jubilerskich, muzeach, centrach handlowych i miejscach wypoczynkowych.



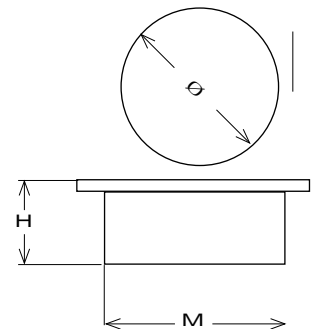
**PREMIUM
SERIES**

LED do zabudowy Układ Bridgelux

BRIDGELUX
THE MAGIC OF LIGHT®

Kod	Nr art.	Moc	Napięcie	Kolor	Lm/W	Układ	Ø	H	Uchwyt
1054	VT-1709 RD	9W	220-240V	NW	100	Bridgelux	115	70	Ø 95
1055	VT-1724 RD	24W	220-240V	NW	100	Bridgelux	175	100	Ø 155
1057	VT-1749 RD	40W	220-240V	NW	100	Bridgelux	230	120	Ø 210

LED do zabudowy Układ COB



Kod	Nr art.	Moc	Napięcie	Kolor	Obudowa	Lm/W	Ø	H	Uchwyt	Kąt świetlny
1046	VT-1405	5W	AC180-245V	WH	PKW	80	110	55	Ø 100	120 °
1047	VT-1405	5W	AC180-245V	WW	PKW	80	110	55	Ø 100	120 °
1060	VT-1405	5W	AC180-245V	NW	PKW	80	110	55	Ø 100	120 °
1061	VT-1405	5W	AC180-245V	NW	SN	80	110	55	Ø 100	120 °
1050	VT-1405	5W	AC170-240V	WH	SN	80	110	55	Ø 100	120 °
1051	VT-1405	5W	AC170-240V	WW	SN	80	110	55	Ø 100	120 °
1048	VT-1410	10W	AC180-245V	WH	PKW	80	150	55	Ø 125	120 °
1049	VT-1410	10W	AC180-245V	WW	PKW	80	150	55	Ø 125	120 °
1062	VT-1410	10W	AC180-245V	NW	PKW	80	150	55	Ø 125	120 °
1052	VT-1410	10W	AC170-240V	WH	SN	80	150	55	Ø 125	120 °
1053	VT-1410	10W	AC170-240V	WW	SN	80	150	55	Ø 125	120 °
1063	VT-1410	10W	AC170-240V	NW	SN	80	150	55	Ø 125	120 °
1033	VT-1420	20W	AC170-240V	WH	PKW	70	180	60	Ø 150	135 °
1064	VT-1420	20W	AC170-240V	NW	PKW	70	180	60	Ø 150	135 °
1034	VT-1420	20W	AC170-240V	WH	SN	70	180	60	Ø 150	135 °
1065	VT-1420	20W	AC170-240V	NW	SN	70	180	60	Ø 150	135 °
1030	DIMMABLE	25W	AC100-240V	WH	PKW	70	230	124	Ø 200	135 °
1031	DIMMABLE	25W	AC100-240V	WW	PKW	70	230	124	Ø 200	135 °
1035	VT-1425	25W	AC170-240V	WH	PKW	70	330	60	Ø 190	135 °
1066	VT-1425	25W	AC170-240V	NW	PKW	70	330	60	Ø 190	135 °
1037	VT-1425	25W	AC170-240V	WH	SN	70	330	60	Ø 190	135 °
1067	VT-1425	25W	AC170-240V	NW	SN	70	330	60	Ø 190	135 °



LED do zabudowy

Układ COB

Materiał: aluminium

Kod	Nr art.	Moc	Napięcie	Kolor	Lm/W	Ø	H	Uchwyt	Kąt świetlny
1002	VT-1905A	5W	220V	WW	70	105	60	Ø 90	135 °
1006	VT-1910	10W	220V	WW	70	117	65	Ø 100	135 °
1009	VT-1915	15W	220V	WH	70	148	65	Ø 130	150 °



LED do zabudowy

Układ COB

Kod	Nr art.	Moc	Napięcie	Kolor	Lm/W	A	B	H	Uchwyt	Kąt świetlny
1032	VT-1930	30W	AC220-240V	WH	70	220	155	100	200/135	67 °



LED do zabudowy

Układ COB

Materiał: Satin nickel

Kod	Nr art.	Moc	Napięcie	Kolor	Lm/W	Ø	H	Uchwyt	Kąt świetlny
1013	VT-1710	10W	220V	WH	70	148	95	Ø 127	135 °
1014	VT-1710	10W	220V	WW	70	148	95	Ø 127	135 °
1015	VT-1715	15W	220V	WH	70	180	105	Ø 150	140 °
1016	VT-1715	15W	220V	WW	70	180	105	Ø 150	140 °



LED do zabudowy

V-TAC

Materiał: Satin nickel

Kod	Nr art.	Moc	Napięcie	Kolor	Lm/W	Ø	H	Uchwyt	Kąt świetlny
4651	VT-1009-3	9W	220V	WW	110	144	50	Ø 127	45 °
4723	SC-012HP	12W	220V	WH	110	144	50	Ø 127	45 °
4724	SC-012HP	12W	220V	WW	110	144	50	Ø 170	45 °
4725	SC-022HP	22W	220V	WH	110	192	85	Ø 170	45 °
4726	SC-022HP	22W	220V	WW	110	192	85	Ø 170	45 °

LED do zabudowy Kwadratowe



4538-4539



4747



4749-4750



4751-4752



4567

Kod	Moc	Napięcie	Kolor	Lm/W	A	B	H	Uchwyt	Kąt świetlny
4538	3W	AC85-265V	WH	90	85	85	55	Ø 75	45 °
4539	3W	AC85-265V	WW	90	85	85	55	Ø 75	45 °
4567	4W	AC85-265V	WW	90	85	85	60	Ø 75	45 °
4747	7W	AC110-240V	WH	90	105	105	55	Ø 90	45 °
4749	9W	AC110-240V	WH	90	125	125	60	Ø 105	45 °
4750	9W	AC110-240V	WW	90	125	125	60	Ø 105	45 °
4751	12W	AC110-240V	WH	90	125	125	60	Ø 105	45 °
4752	12W	AC110-240V	WW	90	125	125	60	Ø 105	45 °

LED do zabudowy Okrągłe



4542-4543



4630-4631



4604-4605



4693-4694

Kod	Moc	Napięcie	Kolor	Lm/W	Ø	B	Uchwyt	Kąt świetlny
4542	3W	220V	WH	90	88	45	Ø 78	45 °
4543	3W	220V	WW	90	88	45	Ø 78	45 °
4630	4W	220V	WH	90	90	50	Ø 80	45 °
4631	4W	220V	WW	90	90	50	Ø 80	45 °
4604	12W	220V	WH	90	140	75	Ø 120	45 °
4605	12W	220V	WW	90	140	75	Ø 120	45 °
4693	15W	220V	WH	90	150	60	Ø 125	45 °
4694	15W	220V	WW	90	150	60	Ø 125	45 °
4625	18W	220V	WH	90	140	75	Ø 120	45 °
4706	18W	220V	WW	90	140	75	Ø 120	45 °



LED do zabudowy

V-TAC

Materiał: PKW

Kod	Nr art.	Moc	Napięcie	Kolor	Lm/W	Ø	H	Uchwyt	Kąt świetlny
4652	VT-1009-3	9W	220V	WH	110	145	75	Ø 122	45 °
4653	VT-1009-3	9W	220V	WW	110	145	75	Ø 122	45 °



LED do zabudowy

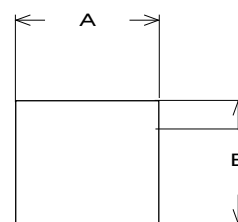
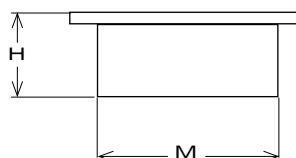
Układ COB

Materiał: PKW

Kod	Nr art.	Moc	Napięcie	Kolor	Lm/W	Ø	H	Uchwyt	Kąt świetlny
1003	VT-1905D	5W	220V	WH	70	123	70	Ø 100	135 °
1004	VT-1905D	5W	220V	WW	70	123	70	Ø 100	135 °



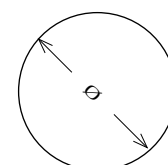
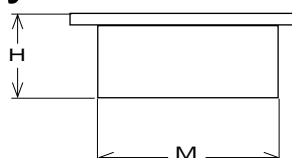
LED do zabudowy



Kod	Nr art.	Moc	Napięcie	Kolor	Lm/W	A	B	H	Uchwyt	Kąt świetlny
4508	VT-4001 SQ	1W	220V	WH	90	45	45	40	Ø 35	150 °
4509	VT-4001 SQ	1W	220V	WW	90	45	45	40	Ø 35	150 °
4537	VT-4003 SQ	3W	220V	WH	90	70	70	65	Ø 58	150 °
4536	VT-4003 SQ	3W	220V	WW	90	70	70	65	Ø 58	150 °
4720	VT-4007 SQ	7W	220V	WH	90	93	93	80	Ø 80	150 °
4721	VT-4007 SQ	7W	220V	WW	90	93	93	80	Ø 80	150 °



LED do zabudowy



Kod	Nr art.	Moc	Napięcie	Kolor	Lm/W	Ø	H	Uchwyt	Kąt świetlny
4510	VT-4001 RD	1W	220V	WH	90	45	40	Ø 35	150 °
4511	VT-4001 RD	1W	220V	WW	90	45	40	Ø 35	150 °
4544	VT-4003 RD	3W	220V	WH	90	67	75	Ø 67	150 °
4545	VT-4003 RD	3W	220V	WW	90	67	75	Ø 67	150 °
4671	VT-4007 RD	7W	220V	WH	90	88	80	Ø 76	150 °
4672	VT-4007 RD	7W	220V	WW	90	88	80	Ø 76	150 °



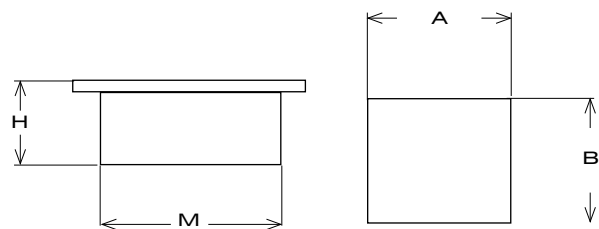
LED do zabudowy COB Kwadratowe

Materiał: PKW

Kod	Nr art.	Moc	Napięcie	Kolor	Lm/W	A	B	H	Uchwyt	Kąt świetlny
1040	VT-2020 SQ	10W	220-240V	WH	90	155	155	70	135/135	120 °
1041	VT-2020 SQ	10W	220-240V	WW	90	155	155	70	135/135	120 °
1042	VT-2020 SQ	20W	220-240V	WH	90	190	190	70	170/170	120 °
1043	VT-2020 SQ	20W	220-240V	WW	90	190	190	70	170/170	120 °
1044	VT-2030 SQ	30W	220-240V	WH	90	220	220	70	200/200	120 °
1045	VT-2030 SQ	30W	220-240V	WW	90	220	220	70	200/200	120 °



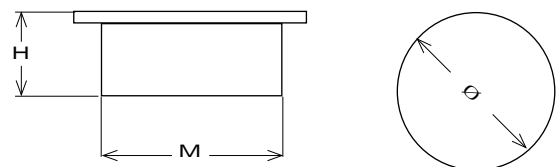
LED do zabudowy Lustrzane



Kod	Moc	Napięcie	Kolor	Lm/W	A	B	H	Uchwyt	Kąt świetlny
4731	3W	220V	WH	90	90	90	35	Ø 60	45 °
4732	3W	220V	WW	90	90	90	35	Ø 60	45 °



LED do zabudowy Lustrzane

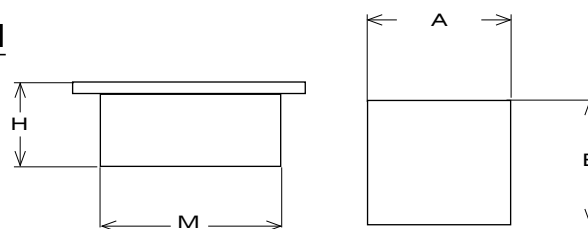


Kod	Moc	Napięcie	Kolor	Lm/W	Ø	H	Uchwyt	Kąt świetlny
4733	3W	220V	WH	90	90	35	Ø 60	45 °
4734	3W	220V	WW	90	90	35	Ø 60	45 °



LED do zabudowy

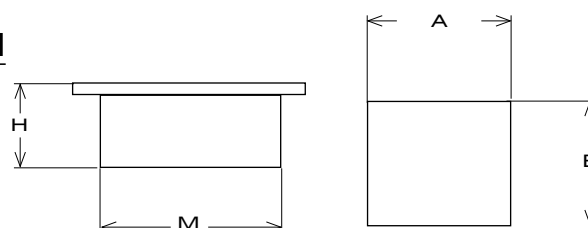
Materiał: Satin nickel



Kod	Moc	Napięcie	Kolor	Lm/W	A	B	H	Uchwyt	Kąt świetlny
4504	1W	220V	WH	90	30	30	20	Ø 25	45 °
4505	1W	220V	WW	90	30	30	20	Ø 25	45 °

LED do zabudowy

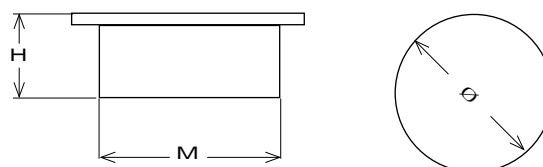
Materiał: Satin nickel



Kod	Moc	Napięcie	Kolor	Lm/W	A	B	H	Uchwyt	Kąt świetlny
4515	1W	220V	WH	90	52	52	25	Ø 42	45 °
4516	1W	220V	WW	90	52	52	25	Ø 42	45 °

LED do zabudowy

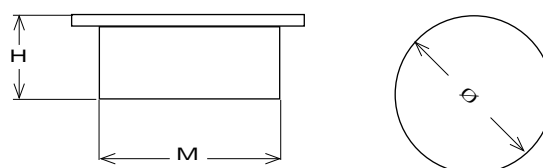
Materiał: Satin nickel



Kod	Nr art.	Moc	Napięcie	Kolor	Lm/W	Ø	H	Uchwyt	Kąt świetlny
4513	VT-1001	1W	220V	WH	90	52	40	Ø 45	45 °
4514	VT-1001	1W	220V	WW	90	52	40	Ø 45	45 °

LED do zabudowy

Materiał: Satin nickel



Kod	Moc	Napięcie	Kolor	Lm/W	Ø	H	Uchwyt	Kąt świetlny
4517	1W	220V	WH	90	34	25	Ø 30	45 °
4518	1W	220V	WW	90	34	25	Ø 30	45 °



4562-4563

LED do zabudowy

V-TACMateriał: Satin nickel

4600-4601

4621-4622

4628-4629

Kod	Nr art.	Moc	Napięcie	Kolor	Lm/W	A	B	H	Uchwyt	Kąt świetlny
4562		4W	220V	WH	110	94	94	40	80/80	60 °
4563		4W	220V	WW	110	94	94	40	80/80	60 °
4600	VT-1009-7	9W	220V	WH	110	140	140	85	116/116	60 °
4601	VT-1009-7	9W	220V	WW	110	140	140	85	116/116	60 °
4621		16W	220V	WH	110	172	172	90	150/150	60 °
4622		16W	220V	WW	110	172	172	90	150/150	60 °
4628		25W	220V	WH	110	210	210	67	180/180	60 °
4629		25W	220V	WW	110	210	210	67	180/180	60 °



4642-4643

LED do zabudowy

V-TACMateriał: PKW

4644-4645

4646-4647

4648-4649

Kod	Nr art.	Moc	Napięcie	Kolor	Lm/W	A	B	H	Uchwyt	Kąt świetlny
4642	VT-1004-7	4W	90	WH	110	106	106	67	80/80	60 °
4643	VT-1004-7	4W	90	WW	110	106	106	67	80/80	60 °
4644	VT-1009-7	9W	90	WH	110	142	142	68	116/116	60 °
4645	VT-1009-7	9W	90	WW	110	142	142	68	116/116	60 °
4646	VT-1016-1	16W	90	WH	110	170	170	80	145/145	60 °
4647	VT-1016-1	16W	90	WW	110	170	170	80	145/145	60 °
4648	VT-2501	25W	90	WH	110	212	212	65	180/180	60 °
4649	VT-2501	25W	90	WW	110	212	212	65	180/180	60 °



4554-4555



4503

LED wpuszczane w podłogę

Materiał: Satin nickel

Kod	Nr art.	Moc	Napięcie	Kolor	Lm/W	Wskaźnik IP	Ø	H	Uchwyt	Kąt świetlny
4503		1W	220V	WH	90	IP65	63	86	Ø 58	30 °
4554		3W	220V	WH	90	IP65	98	95	Ø 90	30 °
4555	VT-703 UG	3W	220V	WW	90	IP65	98	95	Ø 90	30 °
4729		7W	220V	WH	90	IP65	150	90	Ø 130	30 °
4730		7W	220V	WW	90	IP65	150	90	Ø 130	30 °



LED do zabudowy

V-TAC

Materiał: PKW



Kod	Nr art.	Moc	Napięcie	Kolor	Lm/W	Ø	H	Uchwyt	Kąt świetlny
4753	VT-2003	3W	AC 100-240V	WW	100	90	70		45 °
4754	VT-2007	7W	AC 100-240V	WW	100	110	90		45 °
4755	VT-2009	9W	AC 100-240V	WW	95	140	95		60 °
4756 DIMMABLE	VT-2009D	9W	AC 180-265V	WW	95	140	95		60 °
4757	VT-2012	12W	AC 100-240V	WW	97	140	95		60 °
4758 DIMMABLE		12W	AC 180-265V	WW	97	140	95		60 °



4 przewody



Listwy aluminiowe



2 przewody



Kod	Nr art.	Długość	Kolor	Ilość przewodów
9944		1 m	czarny	4 przewody
9945		1 m	biały	4 przewody
9952		1.5 m	czarny	4 przewody
9953		1.5 m	biały	4 przewody
9954		2 m	czarny	4 przewody
9955		2 m	biały	4 przewody
9929		1 m	czarny	2 przewody
9949		1 m	biały	2 przewody
9930		1.5 m	czarny	2 przewody
9950		1.5 m	biały	2 przewody
9938		2 m	czarny	2 przewody
9951		2 m	biały	2 przewody



LED EURO TRACK mocowane na listwach Układ COB



Kod	Nr art.	Moc	Napięcie	Kolor	Lm/W	Typ LED	Ø	L	Kąt świetlny
1027	VT-4920 T	20W	AC85-264V	WH	90+	EPISTAR	171	285	125 °
1038	VT-4920 T	20W	AC85-264V	WH	90+	EPISTAR	170	285	125 °
1068	VT-4920 T	20W	AC85-264V	NW	90+	EPISTAR	170	285	125 °
1029	VT-4930 T	30W	AC85-264V	WH	90+	BRIDGELUX	171	237	60 °
1058	VT-4930 T	30W	AC85-264V	NW	90+	BRIDGELUX	171	237	60 °



LED mocowane na listwach



Kod	Moc	Napięcie	Kolor	Lm/W	Ø	L	Uchwyt	Kąt świetlny
1021	10W	220V	WH	70	76	155	Ø 67	30 °
1022	10W	220V	WH	70	76	155	Ø 67	30 °
4660	3W	220V	WH	90	57	98		30 °
4661	3W	220V	WW	90	57	98		30 °
4669	7W	220V	WH	90	90	137		30 °
4708	12W	220V	WH	90	120	160		30 °



Złącza do listw

Kod	Nr art.
3514	2I Złącze do listw Czarne
3516	2T Złącze do listw Czarne
3517	2X Złącze do listw Czarne
3515	2L Złącze do listw Czarne
3519	2I Złącze do listw Białe
3521	2T Złącze do listw Białe
3518	2X Złącze do listw Białe
3520	2L Złącze do listw Białe
3523	4I Złącze do listw Czarne
3524	4T Złącze do listw Czarne
3526	4X Złącze do listw Czarne
3528	4L Złącze do listw Czarne
3522	4I Złącze do listw Białe
3225	4T Złącze do listw Białe
3527	4X Złącze do listw Białe
3529	4L Złącze do listw Białe



1028

1039

LED mocowane do sufitu Układ COB



1019



1020

Kod	Moc	Napięcie	Kolor	Lm/W	Ø	L	Uchwyt	Kąt świetlny
1019	10W	220V	WH	70	76	155		30 °
1020	10W	220V	WH	70	76	155		30 °
1028	20W	AC85-264V	WH	70	171	237		120 °
1039	20W	AC85-264V	WH	70	171	237		120 °



4668

LED mocowane do sufitu



4666-4667

Kod	Moc	Napięcie	Kolor	Lm/W	Ø	L	Uchwyt	Kąt świetlny
4666	3W	220V	WH	90	57	98		30 °
4667	3W	220V	WW	90	57	98		30 °
4668	7W	220V	WH	90	90	137	Ø 67	30 °

LED do zabudowy

V-TAC Opakowanie



4400

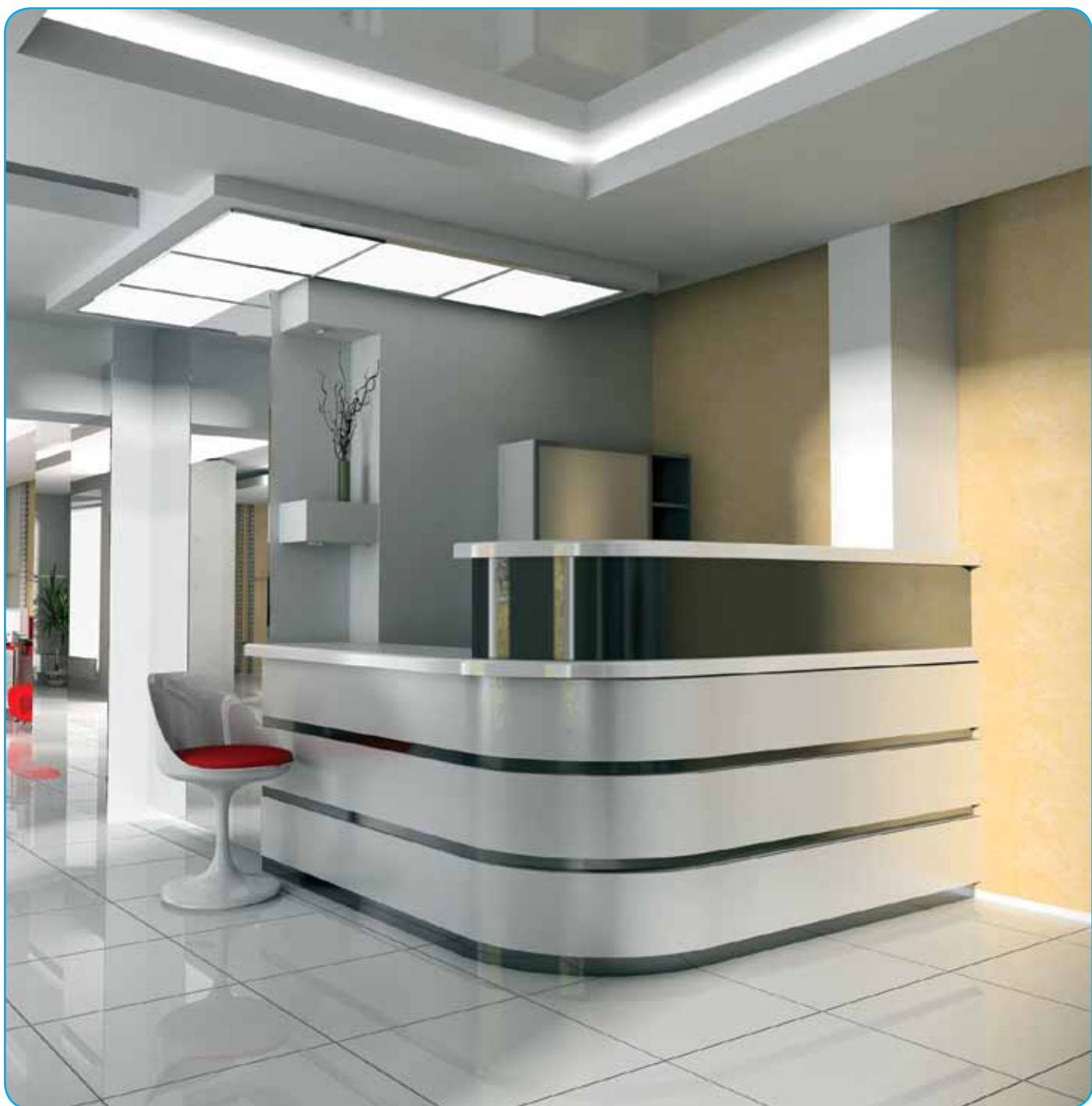


4401



4402

Kod	Moc	Napięcie	Kolor	Lm/W	Ø	L	Uchwyt	Kąt świetlny
4400	1W	AC185-265V	WW	90	88	45	Ø 78	45 °
4401	3W	AC185-265V	WW	90	88	45	Ø 78	45 °
4402	4W	AC185-265V	WW	90	88	45	Ø 78	45 °



Cechy produktu:

- są bardzo cienkie - 10mm grubości
- mają modny i subtelny wygląd
- posiadają wysoki współczynnik przepuszczalności światła
- działają w temperaturach od -40 to 60 °C
- są pokryte odporną na uszkodzenia powłoką
- nie wytwarzają podczernieni zwabiającej owady
- są łatwiejsze w montażu niż świetlówki
- nie zawierają ołowiu ani rtęci są przyjazne środowisku

Zastosowania:

- Jako oświetlenie biur, gabinetów, sal konferencyjnych, lobby, salonów wystawowych.



6003



6001

Panele LED Układ Epistar



6000, 6002, 6005

Kod	Nr art.	Moc	Napięcie	Kolor	Lm	Sterownik	A / B / H	Kąt świetlny
6000	VT-3030	15W	AC100-240V	WH	1000		300/300/20	150 °
6009	VT-3030	15W	AC100-240V	NW	1000		300/300/20	150 °
6002	VT-6061	45W	AC100-240V	WH	3200		600/600/20	150 °
6007	VT-6061	45W	AC100-240V	NW	3200		600/600/20	150 °
6003	VT-12030	45W	AC100-240V	WH	3200		1200/300/20	150 °
6008	VT-12030	45W	AC100-240V	NW	3200		1200/300/20	150 °
6012	VT-6060	54W	AC100-240V	NW	4800	V-Tac	600/600/20	150 °
6010 dimmable	VT-6060D	54W	AC100-240V	NW	4800		600/600/20	150 °
6013	VT-6061M	54W	AC100-240V	NW	4800	Meanwell	600/600/20	150 °
6014	VT-12030M	54W	AC100-240V	NW	4800	Meanwell	1200/300/20	150 °

Mini panele LED Szklane

4737, 4738, 4741, 4742, 4745,
4746, 4733, 4774, 47754739, 4740, 4743,
4744, 4745, 4746

4776, 4777, 4778

Kod	Nr art.	Moc	Napięcie	Kolor	Lm/W	A	B	H	Uchwyt	Kąt świetlny
4737	VT-602	6W	AC100-240V	WH	70	94	94	32	74x74	120 °
4738	VT-602	6W	AC100-240V	WW	70	94	94	32	74x74	120 °
4739	VT-602	6W	AC100-240V	WH	70	Ø 94	-	32	Ø 74	120 °
4740	VT-602	6W	AC100-240V	WW	70	Ø 94	-	32	Ø 74	120 °
4741	VT-1202	12W	AC100-240V	WH	70	160	160	35	120x120	120 °
4742	VT-1202	12W	AC100-240V	WW	70	160	160	35	120x120	120 °
4743	VT-1202	12W	AC100-240V	WH	70	Ø 160	-	35	Ø 120	120 °
4744	VT-1202	12W	AC100-240V	WW	70	Ø 160	-	35	Ø 120	120 °
4745	VT-1802	18W	AC100-240V	WH	70	190	190	35	165x165	120 °
4746	VT-1802	18W	AC100-240V	WW	70	190	190	35	165x165	120 °
4759	VT-1802	18W	AC100-240V	WH	70	Ø 200	-	35	Ø 165	120 °
4760	VT-1802	18W	AC100-240V	WW	70	Ø 200	-	35	Ø 165	120 °

Mini panele LED Szklane Zmieniające kolor

Kod	Nr art.	Moc	Napięcie	Kolor	Lm/W	A	B	H	Uchwyt	Kąt świetlny
4773	VT-803 G	8W	AC100-240V	WH/NW/WW	70	98	98	32	79/79	120 °
4776	VT-803 G	8W	AC100-240V	WH/NW/WW	70	Ø 98	-	32	Ø 74	120 °
4774	VT-1203 G	12W	AC100-240V	WH/NW/WW	70	160	160	35	125/125	120 °
4777	VT-1203 G	12W	AC100-240V	WH/NW/WW	70	Ø 160	-	35	Ø 127	120 °
4775	VT-1503 G	15W	AC100-240V	WH/NW/WW	70	200	200	35	165/165	120 °
4778	VT-15036	15W	AC100-240V	WH/NW/WW	70	Ø 200	-	35	Ø 165	120 °

Mini panele LED



Kod	Nr art.	Moc	Napięcie	Kolor	Lm/W	Ø	H	Uchwyt	Kąt świetlny
4611	VT-1201	12W	AC85-265V	WH	70	158	45	Ø 130	120 °
4626	VT-1800	18W	AC85-265V	WH	70	240	50	Ø 220	120 °

Mini panele LED Układ Samsung



4761, 4762, 4765,
4766, 4769, 4770



4763, 4764, 4767,
4768, 4771, 4772

Kod	Nr art.	Moc	Napięcie	Kolor	Lm/W	A	B	H	Uchwyt	Kąt świetlny
4761	VT-800 SQ	8W	AC85-265V	WH	70	120	120	23	115/115	150 °
4762	VT-800 SQ	8W	AC85-265V	WW	70	120	120	23	115/115	150 °
4763	VT-800 RD	8W	AC85-265V	WH	70		Ø 144		Ø 133	150 °
4764	VT-800 RD	8W	AC85-265V	WW	70		Ø 144		Ø 133	150 °
4765	VT-1500 SQ	15W	AC85-265V	WH	70	160	160	23	155/155	150 °
4766	VT-1500 SQ	15W	AC85-265V	WW	70	160	160	23	155/155	150 °
4767	VT-1500 RD	15W	AC85-265V	WH	70		Ø 178		Ø 168	150 °
4768	VT-1500 RD	15W	AC85-265V	WW	70		Ø 178		Ø 168	150 °
4769	VT-2200 SQ	22W	AC85-265V	WH	70	218	218	23	213/213	150 °
4770	VT-2200 SQ	22W	AC85-265V	WW	70	218	218	23	213/213	150 °
4771	VT-2200 RD	22W	AC85-265V	WH	70		Ø 238		Ø 228	150 °
4772	VT-2200 RD	22W	AC85-265V	WW	70		Ø 238		Ø 228	150 °



Cechy produktu:

- Idealnie wpasowują się w tradycyjne obudowy
 - Mają obrotową nakrętkę
 - Są bezpieczne i wygodne w użytkowaniu;
- to idealny wybór zastępujący tradycyjne oświetlenie fluorescencyjne
- Nie zawierając ołowiu i rtęci są przyjazne środowisku
 - Nie produkują promieniowania ultrafioletowego ani podczerwonego przez co nie nagrzewają się, ani nie zwabiają komarów i much. To czyste i zdrowe oświetlenie wewnętrzne

Zastosowania:

- Powszechnie stosowane w supermarketach, sklepach, domach, salonach wystawowych, hotelach, muzeach, centrach handlowych, fabrykach, szkołach, szpitalach

Światłówka LED Mleczna oprawa

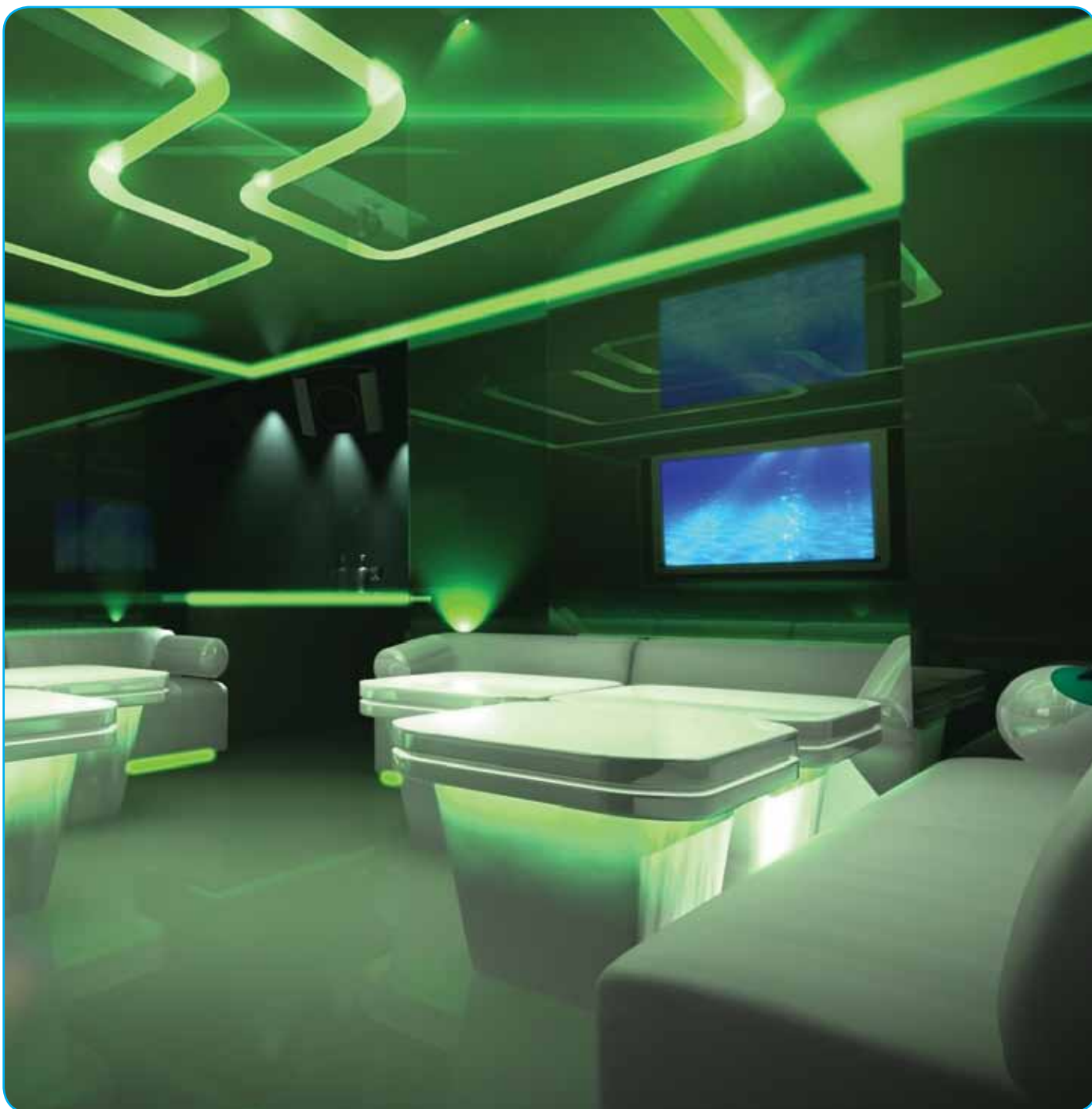


Kod	Nr art.	Moc	Napięcie	Typ LED	Ilość LED	Kolor	Lumen	Wymiary	Kąt świetlny
6116 Rot.	VT6110SMD	10W	AC100-240V	3014 SMD	90 szt.	NW	930lm	600x26mm	120 °
6117 Rot.	VT6110SMD	10W	AC100-240V	3014 SMD	90 szt.	WH	930lm	600x26mm	120 °
6118	VT1220SMD	20W	AC100-240V	3014 SMD	180 szt.	NW	2000 lm	1200x26mm	120 °
6121	VT1220SMD	20W	AC100-240V	3014 SMD	180 szt.	WH	2000 lm	1200x26mm	120 °
6119	VT1525SMD	25W	AC100-240V	3014 SMD	204 szt.	NW	2450 lm	1500x26mm	120 °
6120	VT1525SMD	25W	AC100-240V	3014 SMD	204 szt.	WH	2450 lm	1500x26mm	120 °

Korpus ze światłówką LED T5



Kod	Nr art.	Moc	Napięcie	Kolor	Lumen	A	B	H	Kąt świetlny
6110	VT-305 SMD	5W	AC85-265V	WH	420	291	24	34	180 °
6111	VT-305 SMD	5W	AC85-265V	WW	420	291	24	34	180 °
6112	VT-6014 SMD	6W	AC85-265V	WH	472	590	24	34	180 °
6113	VT-6014 SMD	6W	AC85-265V	WW	472	590	24	34	180 °
6114	VT-1204 SMD	12W	AC85-265V	WH	996	1119	24	34	180 °
6115	VT-1204 SMD	12W	AC85-265V	WW	996	1119	24	34	180 °



Cechy produktu:

- Elastyczna taśma z samoprzylepnym brzegiem 3M
- Możliwość bezpośredniego podłączenia przez zwykły sterownik
- Pokryta wodoodporną żywicą epoxy
- Można ją ciąć i dostosowywać rozmiar
- Ma trwałość 30.000 godzin
- Spełnia standardy IP65 oraz IP68

Zastosowania:

- Stosowana do tworzenia złudzeń wzrokowych oraz do celów dekoracyjnych
- Stosowana do podświetlania krawędzi produktów przezroczystych
- Używana w szyldach, reklamach, billboardach, barach i dyskotekach

Taśma LED 3528



2037



2002



2023-2032-2033-2012



2005-2016-2009
2011-2013-2015

Kod	Moc	Typ LED	Kolor	Ilość LED	Lm/LED	Współczynnik IP	Szerokość
2002	9,6W	3528	WH	120	3:4	Nie wodoodporna	8mm
2037	9,6W	3528	WH	120	3:4	IP65	8mm
2025	9,6W	3528	WW	120	3:4	Nie wodoodporna	8mm
2031	4,8W	3528	WH	60	3:4	IP65	8mm
2005	4,8W	3528	WH	60	3:4	Nie wodoodporna	8mm
2016	4,8W	3528	WW	60	3:4	Nie wodoodporna	8mm
2032	4,8W	3528	WW	60	3:4	IP65	8mm
2033	4,8W	3528	Żółty	60	3:4	IP65	8mm
2009	4,8W	3528	Żółty	60	3:4	Nie wodoodporna	8mm
2034	4,8W	3528	Zielony	60	3:4	IP65	8mm
2011	4,8W	3528	Zielony	60	3:4	Nie wodoodporna	8mm
2035	4,8W	3528	Niebieski	60	3:4	IP65	8mm
2013	4,8W	3528	Niebieski	60	3:4	Nie wodoodporna	8mm
2015	4,8W	3528	Czerwony	60	3:4	Nie wodoodporna	8mm
2014	4,8W	3528	Czerwony	60	3:4	Wodoodporna	8mm

Taśma LED Silne światło



2211



2202-2213-2212



2210



2201



2400



2450-2451

Kod	Moc	Typ LED	Kolor	Ilość LED	Lm/LED	Współczynnik IP	Szerokość
2215	4,8W	3528	NW	60	5:6	Nie wodoodporna	8mm
2210	4,8W	3528	WH	60	5:6	Nie wodoodporna	10mm
2202	4,8W	3528	WW	60	5:6	Nie wodoodporna	10mm
2211	4,8W	3528	WH	60	5:6	Wodoodporna	10mm
2201	4,8W	3528	WW	60	5:6	Wodoodporna	10mm
2213	4,8W	3528	Różowy	60	5:6	Nie wodoodporna	10mm
2214	4,8W	3528	Różowy	60	5:6	Wodoodporna	10mm
2400	8W	SMD3014	WH	60	9:10	IP20	5mm
2450	10W	SMD5630	WH	30	20:22	IP20	10mm
2451	18W	SMD5630	WH	60	20:22	IP20	10mm

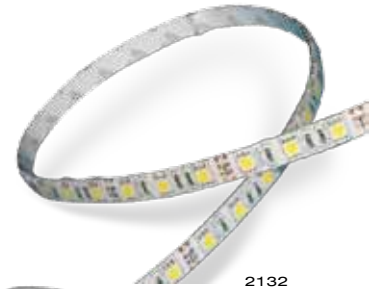
Taśma LED 5050



2155-2123-2139



2144



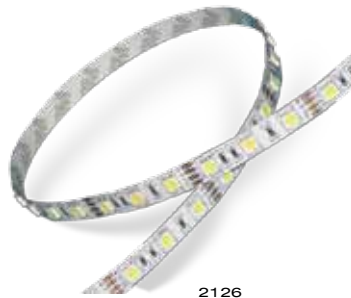
2132

2120-2122-2137-
2128-2138

2124-2135-2127-2136



2133



2126

2118-2145-
2129-2131

Kod	Moc	Typ LED	Kolor	Ilość LED	Lm/LED	Współczynnik IP	Width
2118	7,2W	5050	RGB	30	12	WP	10mm
2124	7,2W	5050	RGB	30	12	Nie wodoodporna	10mm
2120	14,4W	5050	RGB	60	12	Nie wodoodporna	10mm
2155	14,4W	5050	RGB	60	12	IP65	10mm
2133	7,2W	5050	WH	30	12	Nie wodoodporna	10mm
2144	7,2W	5050	WH	30	12	IP65	10mm
2126	14,4W	5050	WH	60	12	Nie wodoodporna	10mm
2143	14,4W	5050	4500K	60	10÷12	Nie wodoodporna	10mm
2135	7,2W	5050	WW	30	12	Nie wodoodporna	10mm
2145	7,2W	5050	WW	30	12	IP65	10mm
2122	14,4W	5050	WW	60	12	Nie wodoodporna	10mm
2127	7,2W	5050	Niebieska	30	12	Nie wodoodporna	10mm
2142	7,2W	5050	Niebieska	30	12	Wodoodporna	10mm
2137	14,4W	5050	Niebieska	60	12	Nie wodoodporna	10mm
2139	14,4W	5050	Niebieska	60	12	Wodoodporna	10mm
2136	7,2W	5050	Czerwona	30	12	Nie wodoodporna	10mm
2129	7,2W	5050	Czerwona	30	12	Wodoodporna	10mm
2128	14,4W	5050	Czerwona	60	12	Nie wodoodporna	10mm
2140	14,4W	5050	Czerwona	60	12	Wodoodporna	10mm
2138	14,4W	5050	Zielona	60	12	Nie wodoodporna	10mm
2141	14,4W	5050	Zielona	60	12	Wodoodporna	10mm



Profile aluminiowe dla taśm LED



Kod	A	B	H	Kolor
9981-87	1000	18	13	Przezroczysty i matowy



Zestawy taśm LED

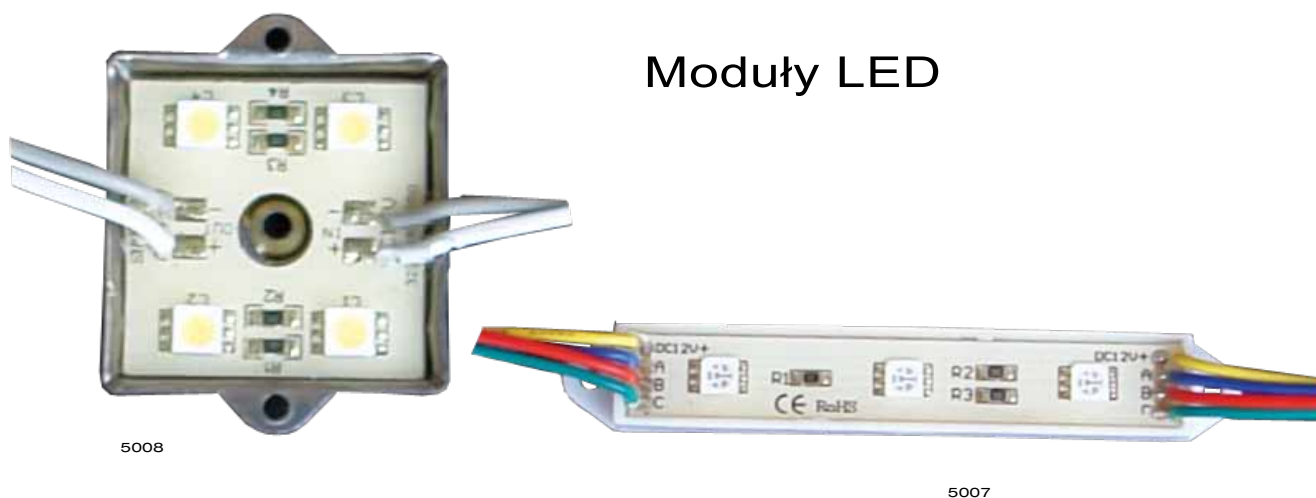
Kod	Nr art.
2350	SMD5050 30 LED RGB IP20 /2124+3008+3304/
2351	SMD3528 60 LED 4500K Silne światło IP20 /2215+3007+3512/

Urządzenia sterujące do taśm LED



Kod	Natężenie	Napięcie	A	B	H
3300	8 amp	12V	115	55	35
3301	9 x 3A amp	12V	70	45	30
3303	12 amp	12V	105	65	25
3304	6 amp	12V	65	35	22
3305	5 amp	12V	155	75	30
3307	4A x 3 amp	12V	165	75	25
3312	3A x 4 amp	12V	130	65	25
3317	6 amp	12V	125	56	7
3318	42 amp	12V	120	75	25

Moduły LED



Kod	Moc	Typ LED	Kolor	Ilość LED	Lm/LED	IP	A	B	H
5007	0,9W	5050	RGB	3	16	WP	15mm	93mm	8mm
5008	1,2W	5050	WH	4	16	WP	35mm	46mm	4mm



Zasilacze LED

Materiał Metal Niewodoodporny

Kod	Nr art.	Natężenie	Moc	Napięcie	IP	Napięcie wejśc.	A	B	H
3050	VT-20025	2.1 amp	25W	12V	20	AC 87-264V	90	60	40
3051	VT-20045	3.75 amp	45W	12V	20	AC 87-264V	110	78	38
3052	VT-20060	5 amp	60W	12V	20	AC 87-264V	165	98	38
3053	VT-20075	6.25 amp	75W	12V	20	AC 87-264V	160	98	38
3054	VT-20120	10 amp	120W	12V	20	AC 100-264V	200	98	43
3055	VT-20150	12.5 amp	150W	12V	20	AC 100-264V	200	98	43
3056	VT-20250	20.8 amp	250W	12V	20	AC 100-264V	200	110	52
3057	VT-20350	19.6 amp	350W	12V	20	AC 100-264V	215	115	50



Zasilacze LED

Materiał: Metal Wodoodporny

Kod	Nr art.	Natężenie	Moc	Napięcie	IP	Napięcie wejśc.	A	B	H
3070	VT-21060	5 amp	60W	12V	45	AC 200-260V	155	105	50
3071	VT-21120	10 amp	120W	12V	45	AC 100-264V	195	115	53
3072	VT-21150	12.5 amp	150W	12V	45	AC 100-264V	195	115	93
3073	VT-21250	20.7 amp	250W	12V	45	AC 187-252V	233	153	66
3074	VT-21450	33 amp	400W	12V	45	AC 187-252V	233	153	66
3075	VT-21080	3.3 amp	80W	24V	45	AC 220 V	155	102	46
3076	VT-21150	6.2 amp	150W	24V	45	AC 220 V	195	112	52
3077	VT-21400	16.5 amp	400W	24V	45	AC 220 V	234	151	64



Zasilacze LED

Materiał: Aluminium Wodoodporne



Kod	Nr art.	Natężenie	Moc	Napięcie	IP	Napięcie wejśc.	A	B	H
3100	VT-22030	2.5 amp	12W	30V	65	AC 90-240V	222	30	20
3090	VT-22050	3.75 amp	45W	12V	65	AC 90-264V	250	40	23
3091	VT-22060	5 amp	60W	12V	65	AC 90-264V	180	72	45
3092	VT-22100	8.5 amp	100W	12V	65	AC 170-264V	253	72	45
3093	VT-22120	10 amp	120W	12V	65	AC 170-264V	253	72	45
3094	VT-22150	12.5 amp	150W	12V	65	AC 170-264V	253	72	45
3214	VT-22020	8.3 amp	20W	24V	65	AC 170-264V	180	20	30
3095	VT-22045	1.9 amp	45W	24V	65	AC 90-264V	250	40	23
3096	VT-22150	6.2 amp	150W	24V	65	AC 170-264V	252	71	46
3097	VT-22200	8.3 amp	200W	24V	65	AC 170-264V	231	120	55



3006



3007



3008

Zasilacze LED

Materiał: plastik

Kod	Natężenie	Napięcie	Moc	A	B	H
3007	2,5 amp	12V	30W	115	50	30
3016	3,5 amp	12V	45W	115	50	33
3008	5 amp	12V	60W	125	55	30
3017	1,5 amp	12V	18W	82	50	30



3207, 3208



3209

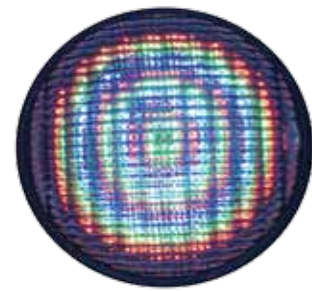
Zasilacze LED Meanwell



3210

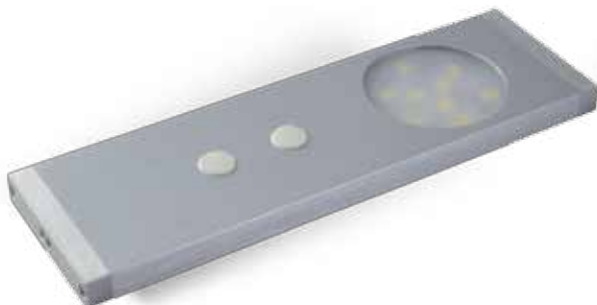
Kod	Natężenie	Moc	Napięcie	IP	Napięcie wejściowe	A	B	H
3209	29	350W	12V	20	AC 100-240V	230	115	50
3208	12.5	150W	12V	20	AC 100-240V	200	98	38
3213	8	100W	12V	67	AC 100-240V	220	64	40
3207	6.2	75W	12V	20	AC 100-240V	160	98	38
3211	4.2	100W	24V	65	AC 100-240V	192	50	38
3212	6.2	150W	24V	65	AC 100-240V	222	68	39
3210	12.5	150W	12V	65	AC 100-240V	22	68	39

Oświetlenie basenowe LED PAR56

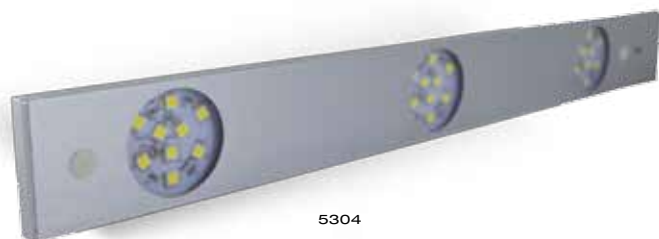


Kod	Moc	Napięcie	LED	Kolor	Lumen	IP	Ø	H	Kąt świetlny
5102	18W	12V	252	WH	650	IP 68	Ø 175	110	150 °
5103	18W	12V	252	RGB	650	IP 68	Ø 175	110	150 °

Oświetlenie meblowe LED



5302-5303



5304



5307-5308

Kod	Moc	Napięcie	Kolor	A	B	H	Kąt świetlny
5302	2,7W	12V	WH	170	50	10	150 °
5303	2,7W	12V	WW	170	50	10	150 °
5304	8W	12V	WH	450	50	10	150 °
5307	9W	12V	WH	500	33	7	150 °
5308	9W	12V	WW	500	33	7	150 °
5309	9W	12V	Red	500	33	7	150 °

Znaki wyjścia LED



9516



9517



9518



9519



9520



9521

Kod	Moc	Napięcie	A	B	
9516	3W	220V	360	155	akumulator
9517	3W	220V	360	155	akumulator
9518	3W	220V	360	155	akumulator
9519	7W	220V	365	210	akumulator
9520	7W	220V	365	210	akumulator
9521	7W	220V	365	210	akumulator

Oświetlenie LED do szafek i witryn



4634



4639



4735



4736

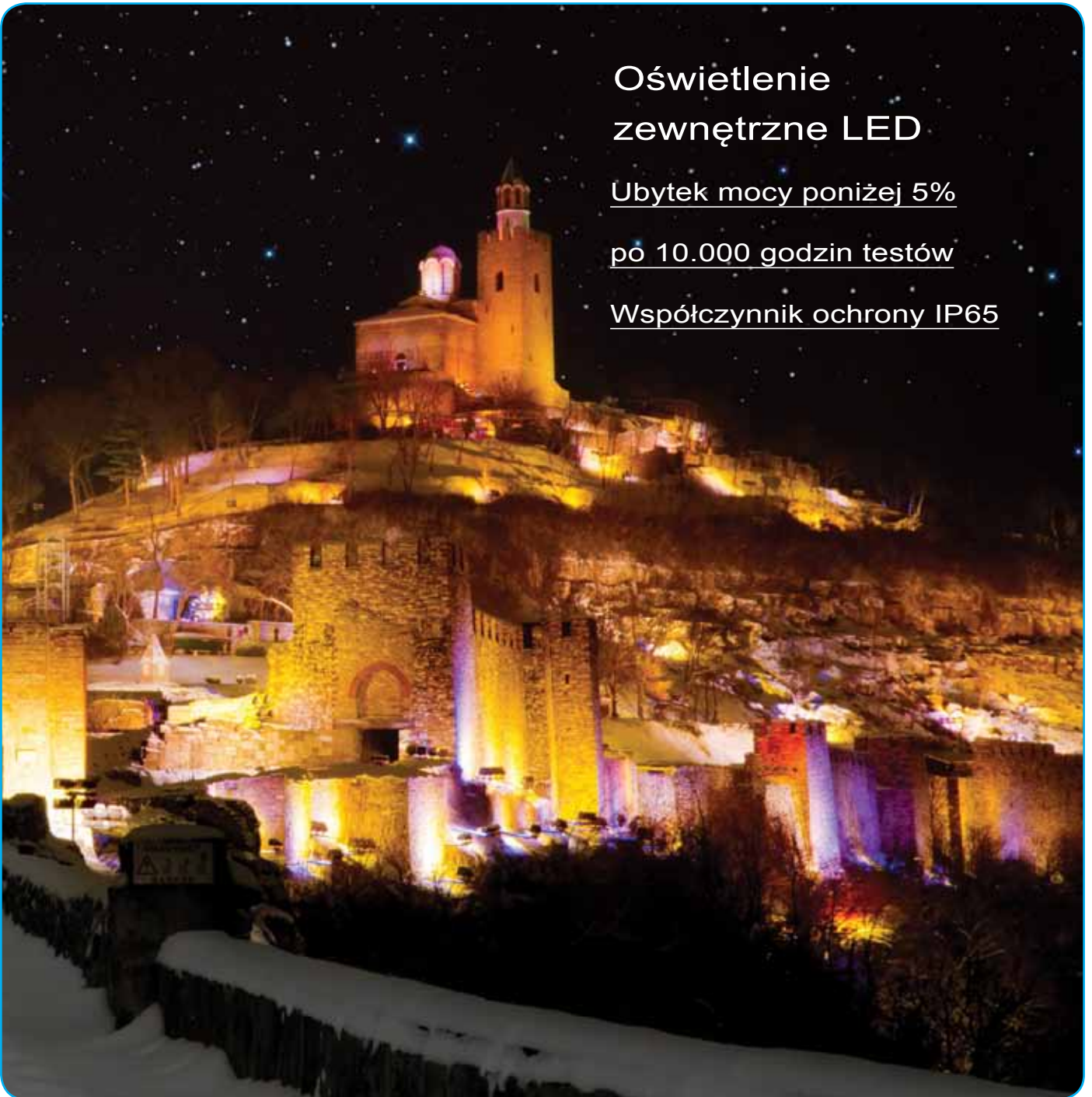
Kod	Moc	Napięcie	Kolor	Lm/W	Ø	B	H	Kąt świetlny
4634	1W	220V	WH	90	60	30	350	30 °
4735	1W	220V	WH	90	35	5	330	30 °
4736	2W	220V	WH	90	35	5	330	30 °
4639	1W	220V	WH	90			350	30 °

Oświetlenie zewnątrzne LED

Ubytek mocy poniżej 5%

po 10.000 godzin testów

Współczynnik ochrony IP65



Cechy produktu:

- Obudowa ze stopu aluminium
- Odporny na korozję
- Wzmocnione szkło
- Elementy szklane obudowy zabezpieczone warstwą silikonu stanowiącego nieprzepuszczalną barierę dla wody
- Mikroprocesor wysokiej mocy
- Wbudowany sterownik prądu stałego
- Żywotność 30.000 godzin
- Dostępny w kilku wersjach kolorystycznych pozwalających na tworzenie różnorodnych efektów świetlnych
- Dostępny również w wariacie RGB
- Duża oszczędność energetyczna
- Brak konieczności zakładania obciążenia

Zastosowanie:

- Powszechnie stosowane w bilbordach reklamowych
- Stosowane na placach, boiskach sportowych i parkingach
- Stosowane jako oświetlenie elementów krajobrazu



5250



5297, 5298



5295, 5296



5251-5252-5253
5254-5270-5209

Reflektor LED V-Tac

Kod	Nr art.	Moc	Napięcie	Kolor	Kolor obudowy	Lm/W	A	B	H	IP	Kąt świetlny
5250	VT-4010	10W	AC180-245V	WH		80-90	115	45	145	65	120 °
5251	VT-4220	20W	AC180-245V	WH		80-90	145	50	165	65	120 °
5270	VT-4070	30W	AC180-245V	WW		80-90	180	65	225	65	120 °
5254	VT-4070	70W	AC180-245V	WH		80-90	285	105	370	65	120 °
5295	VT-4560	70W	AC100-240V	WW		80-90	365	385	85	65	120 °
5209	VT-4100	100W	AC180-245V	WH		80-90	285	100	370	65	120 °
5296	VT-4100	100W	AC100-240V	WW		80-90	400	350	110	65	120 °
5297	VT-4070 G	70W	AC100-240V	WH	grafitowy	80-90	365	285	85	65	120 °
5298	VT-4100 G	100W	AC100-240V	WH	grafitowy	80-90	400	350	110	65	120 °



5258-5259



5257

Reflektor LED V-Tac Design

Kod	Nr art.	Moc	Napięcie	Kolor	IP	Lm	Kolor obudowy	A	B	H	Kąt świetlny
5257	VT-4410	10W	AC180-245V	WH	IP65	80-90	srebrny	150	50	180	120 °
5258	VT-4430	30W	AC180-245V	WH	IP65	80-90	srebrny	220	80	280	120 °
5259	VT-4450	50W	AC180-245V	WH	IP65	80-90	srebrny	330	110	370	120 °
5281	VT-4410 G	10W	AC180-245V	WH	IP65	80-90	grafitowy	150	50	180	120 °
5282	VT-4410 G	10W	AC180-245V	WW	IP65	80-90	grafitowy	150	50	180	120 °
5283	VT-4430 G	30W	AC180-245V	WH	IP65	80-90	grafitowy	220	80	280	120 °
5284	VT-4430 G	30W	AC180-245V	WW	IP65	80-90	grafitowy	220	80	280	120 °
5285	VT-4450 G	50W	AC180-245V	WH	IP65	80-90	grafitowy	330	110	370	120 °
5286	VT-4450 G	50W	AC180-245V	WW	IP65	80-90	grafitowy	330	110	370	120 °



5220

Reflektor LED z czujnikiem



5221-5222-5223

Kod	Nr art.	Moc	Napięcie	Kolor	IP	Lm/W	A	B	H	IP	Kąt świetlny
5220	VT-4010	10W	AC180-245V	WH	IP65	90	115	85	85	65	120 °
5227	VT-4010	10W	AC180-245V	WW	IP65	90	115	85	85	65	120 °
5221	VT-4020	20W	AC180-245V	WH	IP65	90	180	110	145	65	120 °
5224	VT-4020	20W	AC180-245V	WW	IP65	90	180	110	145	65	120 °
5222	VT-4030	30W	AC180-245V	WH	IP65	90	225	130	185	65	120 °
5225	VT-4030	30W	AC180-245V	WW	IP65	90	225	130	185	65	120 °
5223	VT-4050	50W	AC180-245V	WH	IP65	90	285	150	235	65	120 °
5226	VT-4050	50W	AC180-245V	WW	IP65	90	285	150	235	65	120 °



5271

Reflektor LED z soczewką



5277



5272



5273



5299



5240

Kod	Nr art.	Moc	Napięcie	Kolor	Lm	A	B	H	IP	Kolor obudowy	Kąt świetlny
5271	VT-4030 G	30W	AC180-245V	WH	2700 lm	225	130	185	65		60 °
5272	VT-4050	50W	AC180-245V	WH	4500 lm	285	150	235	65		60 °
5277	VT-4660x2	120W	AC180-245V	WH	10800 lm	450	310	200	65		60 °- 90 °
5299	VT-4030 G	30W	AC100-240V	WH	2700 lm	223	183	110	65	grafitowy	60 °
5240	VT-4050 G	50W	AC100-240V	WH	4500 lm	285	230	120	65	grafitowy	60 °


 5260-52615262
 5263-5274

Reflektor LED V-Tac Classic

5264-5265-5266

5267-5268-5269



Kod	Nr art.	Moc	Napięcie	Kolor	IP	Lm/W	Kolor obudowy	A	B	H	Kąt świetlny
5260	VT-4010	10W	AC180-245V	WH	IP65	80-90	srebrny	115	85	85	120 °
5261	VT-4010 WW	10W	AC180-245V	WW	IP65	80-90	srebrny	115	85	85	120 °
5262	VT-4010 G	10W	AC180-245V	Zielony	IP65	80-90	srebrny	115	85	85	120 °
5263	VT-4010 B	10W	AC180-245V	Niebieski	IP65	80-90	srebrny	115	85	85	120 °
5280	VT-4010 R	10W	AC180-245V	Czerwony	IP65	80-90	srebrny	115	85	85	120 °
5255	VT-4010	10W	AC180-245V	RGB	IP65	80-90	srebrny	115	85	85	120 °
5274	VT-4020	20W	AC180-245V	Niebieski	IP65	80-90	srebrny	115	85	85	120 °
5264	VT-4020	20W	AC180-245V	WH	IP65	80-90	srebrny	180	110	145	120 °
5265	VT-4020	20W	AC180-245V	WW	IP65	80-90	srebrny	180	110	145	120 °
5275	VT-4020	20W	AC180-245V	RGB	IP65	80-90	srebrny	180	110	145	120 °
5266	VT-4030	30W	AC180-245V	WH	IP65	80-90	srebrny	225	130	185	120 °
5267	VT-4030	30W	AC180-245V	WW	IP65	80-90	srebrny	225	130	185	120 °
5256	VT-4030	30W	AC180-245V	RGB	IP65	80-90	srebrny	225	130	185	120 °
5268	VT-4050	50W	AC180-245V	WH	IP65	80-90	srebrny	285	150	235	120 °
5269	VT-4050 WW	50W	AC180-245V	WW	IP65	80-90	srebrny	285	150	235	120 °
5276	VT-4050	50W	AC180-245V	RGB	IP65	80-90	srebrny	285	150	235	120 °
5293	VT-4010	10W	AC180-245V	WH	IP65	80-90	grafitowy	115	85	85	120 °
5287	VT-4010 WH	10W	AC180-245V	WW	IP65	80-90	grafitowy	115	85	85	120 °
5288	VT-4020	20W	AC180-245V	WH	IP65	80-90	grafitowy	180	110	145	120 °
5289	VT-4020 G	20W	AC180-245V	WW	IP65	80-90	grafitowy	180	110	146	120 °
5294	VT-4030 G	30W	AC180-245V	WH	IP65	80-90	grafitowy	225	130	185	120 °
5290	VT-4030 G	30W	AC180-245V	WW	IP65	80-90	grafitowy	225	130	185	120 °
5291	VT-4090 G	50W	AC180-245V	WH	IP65	80-90	grafitowy	285	150	235	120 °
5292	VT-4050 G	50W	AC180-245V	WW	IP65	80-90	grafitowy	285	150	235	120 °



Reflektor LED V-Tac Ultra Slim

Kod	Nr art.	Moc	Napięcie	Kolor	IP	Lm	Kolor obudowy	A	B	H	Kąt świetlny
5241	VT-4310	10W	AC100-245V	WH	IP65	800	czarny	120	127	40	160 °
5242	VT-4310	10W	AC100-245V	WW	IP65	800	czarny	120	127	40	160 °
5243	VT-4320	20W	AC100-245V	WH	IP65	1600	czarny	185	178	43	160 °
5244	VT-4320	20W	AC100-245V	WW	IP65	1600	czarny	185	178	43	160 °
5245	VT-4030	30W	AC100-245V	WH	IP65	2400	czarny	225	219	50	160 °
5246	VT-4330	30W	AC100-245V	WW	IP65	2400	czarny	225	219	50	160 °
5247	VT-4350	50W	AC100-245V	WH	IP65	4000	czarny	283	273	63	160 °
5248	VT-4350	50W	AC100-245V	WW	IP65	4000	czarny	283	273	63	160 °

Reflektor LED V-Tac



5214, 5215



5295, 5296

Kod	Nr art.	Moc	Napięcie	Kolor	Kolor obud.	Sterownik	Układ	Lm/W	A / B / H	IP
5232	VT-4010 BG	10W	AC110-240V	NW	grafitowy	V-Tac	Bridgelux	900	115/85/85	65
5211	VT-4020	20W	AC110-240V	NW	grafitowy	V-Tac	Bridgelux	1800	180/140/105	65
5212	VT-4030	30W	AC110-240V	NW	grafitowy	V-Tac	Bridgelux	2700	225/185/135	65
5213	VT-4050 BG	50W	AC110-240V	NW	grafitowy	V-Tac	Bridgelux	4500	288/240/140	65
5214	VT-4100	100W	AC110-240V	WH	grafitowy	Meanwell	Bridgelux	9000+	330/405/130	65
5215	VT-4100	100W	AC110-240V	NW	grafitowy	Meanwell	Bridgelux	9000+	330/405/130	65
5216	VT-4650	150W	AC110-240V	WH	grafitowy	Meanwell	Bridgelux	13500+	450/310/200	65
5217	VT-4650	150W	AC110-240V	NW	grafitowy	Meanwell	Bridgelux	13500+	450/310/200	65

Reflektor LED z czujnikiem



Kod	Nr art.	Moc	Napięcie	Kolor	Kolor obudowy	Sterownik	Układ	Lm/W	A / B / H	IP	Kąt świetlny
5228	VT-4010	10W	AC110-240V	NW	grafitowy	V-Tac	Bridgelux	90+	115/85/85	65	120 °
5229	VT-4020	20W	AC110-240V	NW	grafitowy	V-Tac	Bridgelux	90+	180/110/145	65	120 °
5230	VT-4030	30W	AC110-240V	NW	grafitowy	V-Tac	Bridgelux	90+	180/110/145	65	120 °
5231	VT-4050	50W	AC110-240V	NW	grafitowy	V-Tac	Bridgelux	90+	285/150/235	65	120 °

Washer ścienny LED Układ Bridgelux

**PREMIUM
SERIES**

BRIDGELUX
The Magic of Light™



5430, 5433



5431, 5434



5436



5432, 5435

Kod	Nr art.	Moc	Napięcie	Kolor	Lm/W	A	B	H	Kąt świetlny
5430	VT-5012 B	12W	24V	RGB	900	550	70	57	10 °
5431	VT-5024 B	24W	24V	RGB	1800	1015	70	57	10 °
5432	VT-5036 B	36W	24V	RGB	2700	1015	70	57	10 °
5436	VT-5013 B	12W	24V	RGB	900	180	140	98	30 °
5433	VT-5012	12W	24V	NW	1200	530	70	57	10 °
5434	VT-5024	24W	24V	NW	2400	1015	70	57	10 °
5435	VT-5036	36W	24V	NW	3600	1015	70	57	10 °



Kontroler DMX

Kod	Napięcie	A	B	H
3313	DC12-24V	210	132	51



3531, 3531



3532

Akcesoria

Kod	Nr art.		
3530	VT-5036	1 kolor	złącze
3531	VT-5036 B	RGB	złącze
3532	VT-5036	DMX	złącze

Oświetlenie przemysłowe LED High Bay

**PREMIUM
SERIES**



5507

MW
MEAN WELL

BRIDGELUX
The Magic of Light™



5508, 5509

Kod	Nr art.	Moc	Napięcie	Lm/W	IP	Kolor	A	H	Kąt świetlny
5507	VT-9070	70	AC85V~265V	90-100	65	6000 K	270	240	120 °
5508	VT-9100	100	AC85V~265V	90-100	65	6000 K	270	300	120 °
5509	VT-9150	150	AC85V~265V	90-100	65	6000 K	270	300	120 °

Obudowa dla LED High Bay

Kod	Ø	H	Kąt świetlny
5510	410	270	45 °
5511	490	190	90 °
5512	490	140	120 °



5510



5511



5512



5417



5418



5419

Lampy uliczne LED Układ Bridgelux i MeanWell


**PREMIUM
SERIES**

Kod	Nr art.	Moc	Napięcie	Typ LED	Lm	Kolor	A	B	H	Uchwyt
5417	VT-6002 ST	60W	AC110V~240V	Bridgelux	6000	WH	390	310	70	Ø 50 - Ø 65
5418	VT-9002 ST	90W	AC110V~240V	Bridgelux	9000	WH	480	310	70	Ø 50 - Ø 65
5419	VT-12002 ST	120W	AC110V~240V	Bridgelux	12000	WH	570	310	70	Ø 50 - Ø 65



5420



5421

Lampa uliczna LED z zasilaniem solarnym Układ Bridgelux


**PREMIUM
SERIES**

Kod	Nr art.	Moc	Napięcie	Typ LED	Sterownik	Lm	Kolor	A	B	H	Uchwyt
5420		30W	DC45V	Bridgelux	V-Tac	3000	4500K	420	240	70	Ø 60
5421	VT-6001 ST	60W	DC45V	Bridgelux	V-Tac	6000	4500K	420	240	70	Ø 60

Oświetlenie uliczne



5410



5409



5412-5413



5415-5416

Kod	Nr art.	Moc	Napięcie	Typ LED	Lm/W	Kolor	IP	A	B	H	Kąt świetlny
5409	VT-3000 ST	30W	AC85V~265V	Epistar	80	WH	IP65	540	240	130	120 °
5410	VT-5000 ST	50W	AC85V~265V	Epistar	80	WH	IP65	680	305	160	120 °
5412	VT-1530 ST	60W	AC170V~265V	Epistar	80	WH	IP65	550	180	65	90 °
5413	VT-1504 ST	80W	AC170V~265V	Epistar	80	WH	IP65	550	180	65	90 °
5415	LED5L 3	135W	AC100V~277V	Epistar	10800	WH	IP65	510	355	95	120 °
5416	LED5L 4	180W	AC100V~277V	Epistar	14400	WH	IP65	570	360	95	120 °



GSMA sp. z o.o. LETbeLED sp. k.
ul. Głowackiego 14
58-100 Świdnica
tel. 74 851 3082
www.letbeled.pl