

Profesjonalne obuwie*

Honeywell



OCHRONA, WYTRZYMAŁOŚĆ, KOMFORT**

**Bacou Original,
Nowy krok w stronę stylu i tradycji*****

HONEYWELL SAFETY PRODUCTS

SPERIAN PROTECTION RESPIRATORY POLSKA

Ul. Podskale 2

30-522 Kraków

Polska

Tel. +48 012 656 57 31

Fax: +48 012 656 14 54

Email: info-poland.hsp@honeywell.com

Contact in Czech Republic:

Petr.Tomanek@honeywell.com

DOC2834 - 2835
Czerwiec 2012
© 2012 Honeywell International Inc

Honeywell

* Pracovní obuv

** Bezpečnost, dlouhá životnost, pohodlí

*** Bacou Original – krok vpřed v novém stylu a osvědčené tradici



HONEYWELL SAFETY PRODUCTS

Ponad 9000 pracowników na całym świecie. Honeywell Safety Products projektuje, produkuje i sprzedaje sprzęt ochrony osobistej oraz powiązane, efektywne i innowacyjne usługi.

Gwarantują one bezpieczeństwo w każdym momencie oraz komfort użytkowania dla profesjonalistów, dzięki czemu mogą się skupić na sprawach istotnych: wykonywaniu swojego zawodu.

HONEYWELL SAFETY PRODUCTS

Divize Honeywell Safety Products, která zaměstnává více než 9000 zaměstnanců na celém světě, se zabývá vývojem, výrobou a prodejem osobních ochranných pracovních prostředků a souvisejících služeb s vysokou přidanou hodnotou, které jsou zárukou kvality a inovace.

Naše výrobky a služby zaručí spolehlivou ochranu a bezpečnost zaměstnanců při výkonu pracovních povinností a zvýšení jejich efektivnosti v základní oblasti, kterou je výkon profese.



PODSUMOWANIE | OBSAH

P4-P5 : Prezentacja Bacou Original

| Představení řady Bacou original

P6-P7 : Technologia Bacou Original

| Technologie Bacou Original

P 9 : Bacou Smilo & Sinra

P10 : Bacou Hepto & Haltica

P11 : Bacou Caleo & Cerata

P12 : Bacou Plateo & Plomita

P13 : Bacou Siluo & Solana

P14 : Bacou Acanto & Acanti

P15 : Bacou Solanum

P16 : Bacou Tylex & Silvex

P17 : Bacou Stirex

P19 : Normy

| Normy



PROFESJONALNE OBUWIE

W roku 1974 powstał pierwszy but ochronny Bacou. 38 lat później, nasza fachowa wiedza i innowacje pozostają niezmiennie i umożliwiają nam oferowanie wysokiej jakości obuwia ochronnego w odpowiedzi na wymagania zawodowe, specyficznego środowiska lub obszaru geograficznego.

Nasze produkty łączą zaawansowaną technologię, komfort i ergonomię, spełniając potrzeby wszystkich naszych klientów.

Perfekcyjna znajomość oczekiwań naszych klientów jest gwarancją wysokiej jakości, niezawodnego i wytrzymałego obuwia, zapewniającego wygodną i atrakcyjną ochronę.

PRACOWNI OBUV

Výroba bezpečnostní obuvi Bacou byla zahájena v roce 1974. Od té doby uplynulo již 38 let, ale naše firemní kultura založená na odborných zkušenostech a inovaci se v průběhu let nezměnila, což nám umožňuje nabízet

obuv s vysokou přidanou hodnotou splňující požadavky, jež na ni kladou nejrůznější profese a specifické pracovní či geografické podmínky.

Na našich výrobcích jsou uplatněny špičkové technologie, které ve spojení s pohodlím a ergonomií splňují požadavky všech našich odběratelů.

Díky dokonalé znalosti potřeb našich obchodních partnerů jsme schopni dodávat kvalitní, spolehlivou a vysoce estetickou obuv s dlouhou životností, která zaručí konečným uživatelům dokonalou ochranu a pohodlí při práci.



NOWA SERIA PROFESJONALNEGO OBUWIA BACOU ORIGINAL

| NOVÁ ŘADA PRACOVNÍ OBUVI BACOU ORIGINAL

| Większość modeli Bacou Original jest dostępnych w wersji wysokiej i niskiej

| Většinu modelů řady Bacou Original nabízíme v nízkém i vysokém provedení.

Nowy krok pomiędzy stylem i tradycją

W ciągu 38 lat gromadzenia doświadczeń związanych z obuwem ochronnym, firma Honeywell (wcześniej Bacou) była zawsze synonimem komfortu, wytrzymałości, bezpieczeństwa i innowacji. Obecnie jej umiejętności i wiedza, jak również cele pozostają niezmiennione: stworzenie obuwia, które w sposób ciągły ulega ewolucji, dostosowując się do potrzeb i wymagań specjalnych klientów, którzy ufają nam od dziesięcioleci.

Seria Bacou Original, Honeywell obejmuje ponad 15 różnych modeli, które zostały zaprojektowane w jednym celu, jakim jest spełnianie oczekiwań klienta, niezależnie od sektora aktywności (przemysł, budownictwo, przemysł spożywczy, transport i logistyka itp.).

Zaufaj ekspertom z branży profesjonalnego obuwia ochronnego.

Krok vpřed v novém stylu a osvědčené tradici

Díky 38 letým zkušenostem v oblasti výroby bezpečnostní obuvi je Honeywell (dříve Bacou) synonymem pohodlí, dlouhé životnosti, bezpečnosti a inovace. Ani v současnosti se naše odborné zkušenosti, know-how a cíle nezměnily: naším přáním je vývoj a výroba obuvi splňující potřeby a specifické nároky všech zákazníků, kteří této k této značce chovají již několik desítek let důvěru.

V rámci řady, která nese název Bacou Original, nabízí Honeywell více než 15 různých modelů, které mají společného jmenovatele: plnit co nejlépe potřeby uživatelů nezávisle na oboru jejich působnosti (stavebnictví, průmyslová výroba, zemědělství a potravinářský průmysl, doprava/logistika atd.). Svěřte se skutečným odborníkům na pracovní obuv.



WYSOKIEJ JAKOŚCI PODESZWA PU2D, CERTYFIKAT SRC*

PODEŠEV PU2D ZE VSTŘIKOVANÉHO VYSOCE ODOLNÉHO POLYURETANU CERTIFIKOVANÁ SRC*

- Poliuretan o podwójnej gęstości: PU2D
- Komfortowa warstwa o gęstości 0,5: gwarantuje lekką pracę i elastyczność, zapewnia absorpcję uderzeń i chroni przed zmianami temperatury
- Powierzchnia zewnętrzna o gęstości 1: odporna na ścieranie, paliwa, oleje i smary
- Duża odporność na poślizg ze względu na dobrze zdefiniowany projekt części przeciwślizgowej: szeroka, głęboka i samoczyszcząca
- Zdolność do absorpcji energii > 20 dżuli
- Znakomita odporność na ścieranie: Utrata objętości <150 mm³ (z obciążeniem 10N = 1 kg)
- Rozciąganie przed zerwaniem: 650%
- Zoptymalizowana odporność na powtarzane odkształcenia, dwukrotność wymagań normy (> 60.000: norma > 30.000)
- Odporność na kwasy i zasady: ograniczona do niskich koncentracji

- Polyuretan s dvojitou tuhostí: PU2D
- Komfortní vrstva s tuhostí 0,5: zaručuje lehkost a ohebnost obuvi, absorbuje nárazy a chrání proti teplotním výkyvům
- Spodní vrstva s tuhostí 1: odolná proti odírání, uhlovodíkům, olejům a mazivům.
- Vynikající protisklizové vlastnosti díky širokému a hlubokému dezénu se samočisticími vlastnostmi
- Schopnost absorpce energie: > 20 J
- Vynikající odolnost proti odírání: Ztráta objemu < 150 mm³ (při zatížení 10 N = 1 kg)
- Prodloužení při přetržení: 650 %
- Zvýšená odolnost proti opakovanému ohybu, která je dvakrát vyšší, než předepisuje norma (> 60.000 : norma > 30 000)
- Odolnost proti kyselinám a zásadám: pouze při nízkých koncentracích



Specjalnie zaprojektowane linie zginania

- Respektowanie biomechanicznej pracy stopy

Linie ohybu

- Specifická koncepce respektující přirozenou biomechaniku chodidla

Profilowanie umożliwiające odprowadzanie płynów:

- Chronią stopę przed skręceniem
- Płyny są odprowadzane bezpośrednio przy początkowym nacisku stopy na podłoże

Kanálky pro odvádění kapalin

- Prevence uklouznutí
- Přímé odvádění kapalin při došlapu patou

Podeszwa

- Pochłania wstrząsy i drgania
- Odpowiednio ukształtowana pięta zapewnia stabilność na wszelkiego rodzaju powierzchniach

Zvýšená pata

- Absorpce energie způsobené nárazy v patní části pro vyšší pohodlí
- Zvýšená pata pro zajištění vyšší stability na všech typech povrchu

Wykończenie o strukturze 3D

- Zgodność z wymaganiami nowej normy EN ISO 20345:2011
- Dwukrotna ilość cykli testowych podczas badań ścieralności:
 - 51200 cykli w suchych warunkach
 - 25600 cykli w wilgotnych warunkach

3D podšívka s plástovou strukturou

- Splňuje požadavky nové normy EN ISO 20345: 2011
- Dvojnásobný počet zkušebních cyklů pro testování odolnosti proti odírání:
 - 51 200 zkušebních cyklů v suchém prostředí
 - 25 600 zkušebních cyklů ve vlhkém prostředí

Podeszwa wewnętrzna

- Pianka poliuretanowa o podwójnej gęstości dla intensywnego użytkowania
- Zdejmowanie: łatwa obsługa
- Antystatyczna dla optymalnej wydajności
- Antybakteryjna dla dłuższej żywotności, zapobiega powstawaniu nieprzyjemnego zapachu
- Komfortowa wykładzina cholewki: ogranicza obrażenia i zmęczenie mięśni
- Otwory wentylacyjne: zapewniające optymalne odprowadzanie potu

Hygienická stélka

- Dvouvrstvá PU pěna vhodná pro intenzivní nošení
- Vytímatelná: snadná údržba
- Antibakteriální: dlouhá životnost a ochrana proti nepříjemnému zápachu
- Antistatické vlastnosti: vysoká efektivnost
- Komfortní polstrování v patní části: prevence zranění a svalové únavy
- Odvodné kanálky: zajišťují proudění vzduchu pod chodidlem při chůzi

Wodoodporna cholewka wykonana ze skóry licowej lub ze skóry zamszowej

- Wyjątkowa przepuszczalność powietrza: skóra oddycha 6-krotnie więcej, niż minimalne wymagania norm
- Wodoodporna ochrona wykracza poza normy: obuwie są 10 razy bardziej odporne na przenikanie wody

Przepuszczalność powietrza	Wodoodporne
ISO 20345 : 2011 > 0.8	ISO 20345 : 2011 < 2 mg
Honeywell 4.8	Honeywell 0.2 mg

Svršek z voděodolné plnolící usně/kůže Crazy nebo semiše

- Vynikající prodyšnost: prodyšnost použitých usní je 6x vyšší, než nařizuje norma
- Nadstandardní voděodolnost: 10x vyšší odolnost proti průniku vody

Prodyšnost	Voděodolnost
ISO 20345: 2011 > 0.8	ISO 20345: 2011 < 2 mg
Honeywell 4.8	Honeywell 0.2 mg

Wyściełana cholewka i język:

- Przystosowuje się do kształtu stopy użytkownika
- Zapewnia komfort podczas długiego noszenia

Polstrovaná horní část svršku a jazyk:

- Přizpůsobené tělesné stavbě uživatele
- Dlouhodobý komfort i v případě delšího nošení

Przyszyty wodoszczelny język:

- Zapobiega przedostawaniu się wody i pyłu do buta

Boční izolační výztuže:

- Ochrana proti průniku kapalin a prachu do obuvi



Podeszwa odporna na przebicia:

- Stal nierdzewna: Skuteczna technologia chroniąca przed wieloma zagrożeniami;
- Odporność na przebicia: ponad 1100N używając szpikulca długości 4.5mm

Podešev odolná proti propíchnutí

- Z nerez oceli: špičková technologie zajišťující ochranu proti celé řadě rizik
- Odolnost proti propíchnutí: vyšší než 1100 N s ochrannou špičkou 4,5 mm

Podnosek wykonany z wtryskiwanego polimeru 200J SPACIUM™

- Niemetalowy: 50% lżejsze od stali
- Szeroki podnosek zapewnia większy komfort: przystosowane do wszystkich typów stopy
- Niemagnetyczny
- Izolacja termiczna
- Niestarzejące się

Ochranná špička (tužinka) SPACIUM™ odolávající nárazu až 200 J ze vstříkovaného polymeru

- Nekovový materiál: o 50 % lehčí než ocel
- Široká ochranná špička (tužinka) pro větší pohodlí: vyhovuje všem typům chodidel
- Nemagnetická
- Tepelně izolující
- Nezníčetelná

* Patrz strona 19 / Viz strana 19

NOVÁ ŘADA PRACOVNÍ OBUVI BACOU ORIGINAL

| NOWA SERIA PROFESJONALNEGO OBUWIA BACOU ORIGINAL



Modele Bacou Smilo S3 HI CI SRC i Bacou Sinra S3 HI CI SRC charakteryzujú sa moderným vzhľadom, spojením čiernej kože s farebnými prvkami na hornej časti a výloženie 3D. Modele sa vykonávajú z vodoodpornej kože, ktorá perfektne prispôbuje potrebám priemyslu počas vykonávania prác.

Modely Bacou Smilo S3 HI CI SRC a Bacou Sinra S3 HI CI SRC sa vyznačujú trendy designom, sú vyrobené z kombinovanej čiernej kože, ktorú dopĺňajú farebné pásy použité na zadných a predných dielikoch a 3D podrážka. Tieto modely, ktorých základ tvorí vodoodpudivá plnolíc useň, dokonale spĺňajú požiadavky priemyselných a stavebných prevádzok a sú vhodné pre dokončovacie práce.

Właściwości i zalety

- Górna część wykonana z wodoodpornej naturalnej skóry: Obuwie o dużej elastyczności i rezystancji
- Wzmocniona ochrona nad palcami. Poprawiona odporność i bezpieczeństwo
- Antybakteryjne wyłożenie o strukturze 3D: Ultra oddychające i szybkoschnące
- Przyszyte języki: Zapobiegają przedostawaniu się cieczy i pyłu do buta
- Wyściełana cholewka i język Dostosowuje się do kształtu stopy użytkownika zapewnia komfort w przypadku noszenia przez dłuższy czas
- Znakomita izolacja stopy przed ciepłem (HI) i zimnem (CI): Odpowiedź na różne warunki (zmarznięte podłoże, bardzo wysokie temperatury)

Vlastnosti a výhody

- Svršek z voděodolné plnolící usně: Vynikající odolnost a ohebnost obuvi
- 1 • Vytužená přední část: Vyšší ochrana a bezpečnost
- 2 • 3D podrážka s plástvovou strukturou Antibakteriální: Obuv je vysoce vzdušná a rychleschnoucí
- 3 • Boční izolační výztuže: Ochrana proti průniku kapalin a prachu do obuvi
- Měkká polstrovaná horní část svršku a jazyk: Přizpůsobené tělesné stavbě uživatele, vynikající pohodlí při nošení i v případě delšího nošení
- Vynikající izolace chodidla proti teplu (HI) a chladu (CI): Splňuje požadavky vysoce náročných provozů (podklady a podlahy s námrazou, vysoké teploty)

Bacou Smilo S3 HI CI SRC
Ref. 62 461 03Bacou Sinra S3 HI CI SRC
Ref. 62 461 04

Rozmiar | Velikost

EU : 35 → 49

UK : 3 → 13,5

EN ISO 20345 : 2011 S3 HI CI SRC



Dzięki prostej budowie oraz zastosowaniu pasków odblaskowych o bardzo dobrej widoczności oraz systemu nakładanych szwów uniemożliwiającego przenikanie wody, modele Bacou Hepto S3 HI CI SRC i Bacou Haltica S3 HI CI SRC przeznaczone są głównie do prac budowlanych i prowadzonych w środowisku o dużej wilgotności.

Střídmý design, reflexní pásy s vysokou viditelností a použití voděodpudivých švů pro zajištění dokonalé izolace předurčuje modely Bacou Hepto S3 HI CI SRC a Bacou Haltica S3 HI CI SRC především pro použití ve stavebnictví nebo pro práce vykonávané ve vlhkých podmínkách.

Bacou Hepto S3 HI CI SRC
Ref. 62 461 12



Rozmiar | Velikost
EU : 37 → 48
UK : 4 → 12

Bacou Haltica S3 HI CI SRC
Ref. 62 461 13

EN ISO 20345 : 2011 S3 HI CI SRC

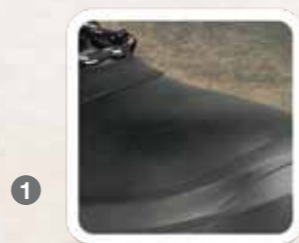


Właściwości i zalety

- Górna część wykonana z wodoodpornej skóry licowej: Obuwie o dużej elastyczności oraz wytrzymałości
- Systemowe nakładające się szwy: Uniemożliwiają przenikanie wody do buta
- Nieliczna ilość szwów poprzecznych: Poprawiona odporność górnej części w ekstremalnym środowisku
- Poprzeczne paski odblaskowe: Dobra widoczność w ciemności
- Antybakteryjne wyłożenie o strukturze 3D : Ultra oddychające i szybko schnące
- Przyszyte wodoszczelne języki: apobiegają przenikaniu cieczy i pyłów do buta
- Wyścielana cholewka i język: Dostosowują się do kształtu stopy użytkownika, zapewnia komfort w przypadku noszenia przez dłuższy czas
- Znakomita izolacja stopy przed ciepłem (HI) i zimnem (CI): Odpowiedź na różne warunki otoczenia (zamarznięta gleba, bardzo wysokie temperatury)

Vlastnosti a výhody

- 1 • Svršek z voděodolné plnolící usně: Vynikající odolnost a ohebnost obuvi
- 2 • System voděodolných švů: Chrání proti průniku kapalin do obuvi
- 3 • Malé množství bočních švů: Zvýšená odolnost svršku v extrémních podmínkách
- 2 • Boční reflexní pás: Vysoká viditelnost v tmavých provozních podmínkách
- 3 • Antibakteriální 3D podšívka s plástovou strukturou: Obuv je vysoce vzdušná a rychle schnoucí
- 2 • Boční izolační výztuže: Chrání proti průniku kapalin a prachu do obuvi
- 3 • Polstrovaná horní část svršku a jazyk: Přizpůsobené tělesné stavbě uživatele, vynikající pohodlí při nošení i v případě delšího nošení
- 3 • Vynikající izolace chodidla proti horku (HI) a chladu (CI): Splňuje požadavky náročných provozů (podklady a podlahy s námrazou, vysoké teploty)



Inspirowane naszym doświadczeniem i wiedzą w branży profesjonalnego obuwia, modele Bacou Caleo S3 HI CI SRC i Bacou Cerata S3 HI CI SRC posiadają innowacyjny wygląd z unikalnym turkusowym wyłożeniem. Modele te, z panelami wykonanymi z wodoodpornej skóry licowej oraz z materiałów które są zarówno odporne i elastyczne, zapewniając optymalne bezpieczeństwo i komfort.

Naše odborné zkušenosti v oboru a jedinečné know-how v oblasti pracovní obuvi uplatněné na modelech Bacou Caleo S3 HI CI SRC a Bacou Cerata S3 HI CI SRC našly naplnění v podobě inovačního designu, jehož dynamický vzhled umocňuje tyrkysová podšívka. Na těchto modelech byla použita voděodpudivá kůže Crazy v kombinaci s dílci z textilního materiálu, které zajišťují odolnost, ohebnost, optimální bezpečnost a vynikající uživatelské pohodlí.

Bacou Caleo S3 HI CI SRC
Ref. 62 461 01



Rozmiar | Velikost
EU : 35 → 49
UK : 3 → 13,5

Bacou Cerata S3 HI CI SRC
Ref. 62 461 02

EN ISO 20345 : 2011 S3 HI CI SRC



Właściwości i zalety

- Wodoodporna, brązowa górna część wykonana ze skóry licowej: obuwie o dużej elastyczności i wytrzymałości
- Wzmocniona ochrona z przodu i z tyłu: Poprawiona odporność i bezpieczeństwo
- Antybakteryjne wyłożenie o strukturze 3D: ultra oddychające i szybko schnące
- Przyszyty wodoszczelny język: Zapobiega przenikaniu cieczy i pyłu do buta
- Wyścielana cholewka i język: Dostosowują się do kształtu stopy użytkownika, zapewniając komfort podczas noszenia przez długi czas
- Znakomita izolacja stopy przed ciepłem (HI) i zimnem (CI): Odpowiedź na różne warunki otoczenia (zamarznięta gleba, bardzo wysokie temperatury)

Vlastnosti a výhody

- 1 • Svršek z hnědé voděodolné plnolící usně: Vynikající odolnost a ohebnost obuvi
- 2 • Vyztužená přední a zadní část: Vyšší ochrana a bezpečnost
- 3 • 3D podšívka s antibakteriální úpravou: Obuv je vysoce vzdušná a rychle schnoucí
- 2 • Boční izolační výztuže: Ochrana proti průniku kapalin a prachu do obuvi
- 3 • Polstrovaná horní část svršku a jazyk: Přizpůsobené tělesné stavbě uživatele, vynikající pohodlí při nošení i v případě delšího nošení
- 3 • Vynikající izolace chodidla proti horku (HI) a chladu (CI): Splňuje požadavky náročných provozů (podklady a podlahy s námrazou, vysoké teploty)



Dyskretny i budzący zaufanie projekt o ograniczonej ilości szwów celem zapewnienia większej odporności to główne zalety modeli Bacou Plateo S3 HI CI SRC i Bacou Plomita S3 HI CI SRC. Szczególnie przydatne w najbardziej wymagających gałęziach przemysłu.

Střídmý klasický design a minimum švů pro dosažení vynikající robustnosti: to jsou přednosti modelů Bacou Plateo S3 HI CI SRC a Bacou Plomita S3 HI CI SRC, které jsou vhodné především pro vysoce náročné provozy průmyslové výroby.

Bacou Plateo S3 HI CI SRC
Ref. 62 461 05



Rozmiar | Velikost
EU : 37 → 48
UK: 4 → 12

EN ISO 20345 : 2011 S3 HI CI SRC

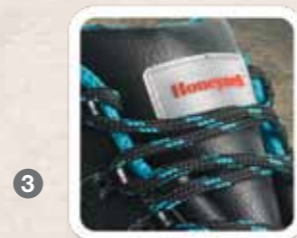
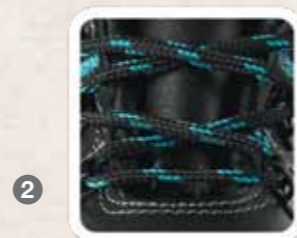
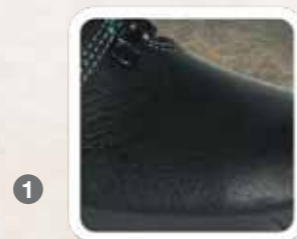


Właściwości i zalety

- Wodoodporna górna część wykonana ze skóry licowej: obuwie o dużej elastyczności i wytrzymałości
- Antybakteryjne wyłożenie o strukturze 3D: ultra oddychające i szybko schnące
- Przyszyty wodoszczelny język: Zapobiega przenikaniu cieczy i pyłu do buta
- Wyściełana cholewka i język: Dostosowują się do kształtu stopy użytkownika, zapewniając komfort podczas noszenia przez długi czas
- Znakomita izolacja stopy przed ciepłem (HI) i zimnem (CI): Odpowiedź na różne warunki otoczenia (zamarznięta gleba, bardzo wysokie temperatury)

Vlastnosti a výhody

- 1 • Svršek z voděodolné usně: Vynikající odolnost a ohebnost obuvi
- 2 • 3D podšívka s antibakteriální úpravou: Obuv je vysoce vzdušná a rychleschnoucí
- 3 • Boční izolační výztuže: Ochrana proti průniku kapalin a prachu do obuvi
- 3 • Polstrovaná horní část svršku a jazyk: Obuv je přizpůsobená tělesné stavbě uživatele a je zárukou trvalého komfortu i v případě delšího nošení
- Vynikající izolace chodidla proti horku (HI) a chladu (CI): Splňuje požadavky náročné provozní podmínky (podklady a podlahy s námrazou, vysoké teploty)



3

Zaprojektowane z użyciem wyjątkowego, oddychającego zamszu i materiałów 3D - buty Bacou Siluo S1P HI CI SRC i Bacou Solana S1P HI CISRC to modele stanowiące nowoczesną wersję klasycznego, profesjonalnego obuwia. Grupa R&D w firmie Honeywell Safety Products na nowo stworzyła oddychający, zamszowy but używając w tym celu dyskretnych połączeń kolorystycznych. Modele te zapewniają ochronę i wentylację. Ze względu na to polecane są szczególnie do prac w branżach typu logistyka czy prace dostawcze w ciepłym i suchym środowisku.

Svršek vyrobený z perforovaného semiše a 3D materiálu s plástovou vysoce prodyšnou strukturou je nové elegantní řešení v duchu osvědčené klasiky pracovní obuvi. Týmů útvaru výzkumu a vývoje divize Honeywell Safety Products vyvinuly nové řešení semišové obuvi, které se vyznačuje příjemnou harmonií barevných tónů. Modely Bacou Siluo S1P HI CI SRC a Bacou Solana S1P HI CI SRC zajišťují ochranu nohou a přístup vzduchu k chodidlům, a proto jsou zvláště vhodné pro pracovní aktivity vykonávané ve nitřních prostorách v horkém a suchém pracovním prostředí, jako je například logistika a manipulační činnost.

Bacou Solana S1P HI CI SRC
Ref. 62 461 10



Rozmiar | Velikost
EU : 37 → 48
UK: 4 → 12

EN ISO 20345 : 2011 S1P HI CI SRC



Właściwości i zalety

- Górna część wykonana z zamszu z siatką. Zapewniają doskonałą wentylację stopy
- Elastyczny obszar przedniej części stopy, z oddychającej tkaniny: Zapewnia maksymalny komfort podczas zginania
- Antybakteryjne wyłożenie o strukturze 3D: Ultra oddychające i szybko schnące
- Przyszyty język: Zapobiega przenikaniu cieczy i pyłu do buta
- Wyściełana cholewka i język: Dostosowują się do kształtu stopy użytkownika, zapewniając komfort podczas noszenia przez długi czas

Vlastnosti a výhody

- 1 • Svršek vyrobený ze semišové kůže a vysoce prodyšného materiálu s plástovou strukturou: Záruka přístupu vzduchu k chodidlům
- 2 • Nártový ohyb z prodyšného textilního materiálu: Záruka maximálního pohodlí při ohýbání chodidla
- 3D podšívka s plástovou strukturou Antibakteriální: Obuv je vysoce vzdušná a rychleschnoucí
- Boční výztuže: Chrání proti průniku prachu do obuvi
- 3 • Polstrovaná horní část svršku a jazyk: Obuv je přizpůsobená tělesné stavbě uživatele a je zárukou trvalého komfortu i v případě delšího nošení



3

Modele Bacou Acanto S1P HI CI SRC i Bacou Acanti S1 HI CI SRC wykonane z oddychającego perforowanego zamszu, zaprojektowane celem optymalizacji komfortu w ciepłym i suchym środowisku. Zalecane do prac wewnętrznych, modele zapewniają ochronę i wentylację stopy.

Modely Bacou Acanto S1P HI CI SRC a Bacou Acanti S1 HI CI SRC, jejichž základ tvoří perforovaná vysoce prodyšná kůže, jsou koncipovány pro dosažení optimálního uživatelského komfortu v horkých a suchých pracovních podmínkách. Tyto modely jsou vhodné pro činnosti vykonávané ve vnitřních prostorách, protože zajišťují ochranu nohou a přístup vzduchu k chodidlům.

Bacou Acanto S1P HI CI SRC
Ref. 62 461 07



Rozmiar | Velikost

EU : 35 → 49

UK: 3 → 13,5

EN ISO 20345 : 2011 S1P* HI CI SRC

*S1P dotyczy tylko modelu Bacou Acanto
*Označení S1P platí pouze pro model Bacou Acanto

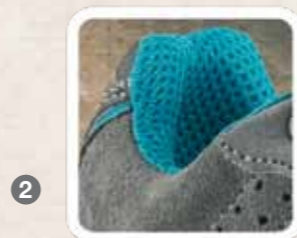
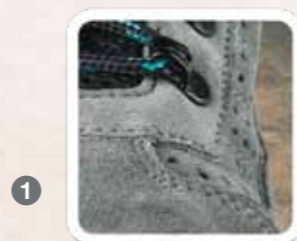


Właściwości i zalety

- Perforowana górna część z zamszu: Zapewniają doskonałą wentylację stopy
- antybakteryjne wyłożenie o strukturze 3D : Ultra oddychające i szybkoschnące
- Przyszyty język: Redukuje ilość pyłu przedostającego się do buta
- Wyściełana cholewka i język: Dostosowują się do kształtu stopy użytkownika, zapewniając komfort podczas noszenia przez długi czas

Vlastnosti a výhody

- 1 • Svršek ze semišové usně: Zaručuje dokonalé větrání chodidel
- 2 • 3D podšívka s plástvovou strukturou Antibakteriální: Obuv je vysoce vzdušná a rychleschnoucí
- 3 • Polstrovaná horní část svršku a jazyk: Obuv je přizpůsobená tělesné stavbě uživatele a je zárukou trvalého komfortu i v případě delšího nošení



Sandał Bacou Solanum S1P SRC został specjalnie zaprojektowany do prac wewnątrz pomieszczeń. Oddychający, komfortowy oraz łatwy w noszeniu, sandał może być używany w ciepłym i suchym środowisku.

Sandály Bacou Solanum S1P SRC jsou speciálně určeny pro výkon pracovních aktivit ve vnitřních prostorách. Jsou vysoce prodyšné, pohodlné a snadno se obouvají, a proto jsou vhodné pro všechny typy pracovišť v horkém a suchém provozu.

Bacou Solanum S1P SRC
Ref. 62 461 11



Rozmiar | Velikost

EU : 35 → 49

UK: 3 → 13,5

EN ISO 20345 : 2011 S1P SRC



Właściwości i zalety

- Oddychająca górna część z mikrofibry: maksymalna lekkość i oddychalność
- Paski z rzepami: Łatwe w zapinaniu i rozpinaniu
- Antybakteryjne wyłożenie o strukturze 3D: Ultra oddychające i szybkoschnące
- Wyściełana cholewka i język: Dostosowują się do kształtu stopy użytkownika, zapewniając komfort podczas noszenia przez długi czas

Vlastnosti a výhody

- 1 • Svršek z prodyšného mikrovlnáka: Obuv je veľmi ľahká a vzdušná
 - 2 • Zapínání na pásky se suchým zipem Rychlé a snadné obouvání
 - 3 • 3D podšívka s plástvovou strukturou Antibakteriální: Obuv je vysoce vzdušná a rychleschnoucí
- Polstrovaná horní část svršku a jazyk: Obuv je přizpůsobená tělesné stavbě uživatele a je zárukou trvalého komfortu i v případě delšího nošení



Bacou Tylex S3 SRC & Bacou Silvex S3 CI SRC to produkt polecany najbardziej wymagającym użytkownikom. Buty zapewniają bezpieczeństwo i komfort, gwarantując znakomitą ochronę w najbardziej agresywnym i różnorodnym środowisku. Są one szczególnie zalecane podczas wykonywania prac budowlanych i są dostępne w szerokiej palecie rozmiarów. Perfekcyjnie dostosowane do najbardziej ekstremalnych sytuacji.

Tyto modely se staly skutečným pojmem pro nejnáročnější uživatele. Holínky Bacou Tylex S3 SRC a Bacou Silvex S3 CI SRC jsou zárukou bezpečnosti, pohodlí a vynikajícího tepelného komfortu. Jsou zvláště vhodné pro práce ve stavebnictví a jsou nabízeny v celé řadě velikostí. Tyto holínky jsou zárukou uživatelského pohodlí v nejméně extrémních a vysoce extrémních podmínkách.



Bacou Silvex S3 CI SRC
Ref. 62 461 21

(model z wyłożeniem z ciepłej wełny)
(zatepleny model)

Rozmiar | Velikost

EU : 35 → 49

UK: 3 → 13,5

Bacou Tylex S3 SRC
Ref. 62 461 20

EN ISO 20345 : 2011 S3 CI* SRC

* CI (zimny) dotyczy tylko modelu Bacou Silvex
* Označení CI platí pouze pro model Bacou Silvex.



Właściwości i zalety

- Cholewka z olejowanej wodoodpornej skóry: Buty o dużej elastyczności i wytrzymałości.
- Idealnie przystosowane do wilgotnego środowiska
- Bardzo szerokie uchwyty do wciągania buta: Buty są łatwe w zakładaniu i zdejmowaniu
- Wyłożenie z ciepłej wełny: Znakomita izolacja stopy od zimna, idealne dla długich okresów pracy na zimnym lub zamrzniętym podłożu (tylko model Silvex)
- Niewielka ilość poprzecznych szwów: Górna część jest bardziej wytrzymała w ekstremalnym środowisku

Vlastnosti a výhody

- Svršek z vodězdorné plnolící usně: Vynikající odolnost a ohebnost
- Vodězdorná povrchová úprava: Vhodné pro použití ve vlhkých podmínkách
- 1 • Velmi široká poutka: Rychlé a snadné obouvání
- 2 • Izotermická zateplená podšívka: Vynikající tepelná izolace chodidla proti chladu, vhodné pro delší práci na studeném nebo zamrzlém podkladu (Platí pouze pro model Silvex)
- 3 • Malé množství bočních švů: Zvýšená odolnost svršku v extrémních pracovních podmínkách



Bacou Stirex S3 CI SRC gwarantuje bezpieczeństwo i komfort, zapewniając znakomite osiągi w najbardziej agresywnym i zróżnicowanym środowisku. Ten model jest szczególnie zalecany do prac budowlanych i jest idealny do zimnego i wilgotnego środowiska.

Model Bacou Stirex S3 CI SRC je zárukou bezpečnosti, pohodlí a vynikající ochrany chodidel ve vysoce agresivních a různorodých pracovních podmínkách. Tato obuv je vhodná pro práce ve stavebnictví a pro práce vykonávané v chladných a vlhkých podmínkách.



Bacou Stirex S3 CI SRC
Ref. 62 461 24

Rozmiar | Velikost

EU : 38 → 47

UK: 5 → 12

EN ISO 20345 : 2011 S3 CI SRC



Właściwości i zalety

- Wodoodporna górna część ze skóry: Idealnie przystosowana do wilgotnego środowiska
- Wyłożenie z ciepłej wełny: Znakomita izolacja stóp przed zimnem, idealne dla długich okresów pracy na zimnym lub zamrzniętym podłożu
- Wzmocniona ochrona z przodu i z tyłu: Poprawiona odporność i ochrona
- Wyściełana cholewka i język: Dostosowują się do kształtu stopy użytkownika, zapewniając komfort podczas noszenia przez długi czas

Vlastnosti a výhody

- 1 • Svršek z voděodolné usně: Zvláště vhodný pro práci ve vlhkých podmínkách
- 2 • Izotermická zateplená podšívka: Vynikající tepelná izolace chodidla proti chladu, vhodné pro delší práci na studeném nebo zamrzlém podkladu
- Boční izolační výztuže: Ochrana proti průniku kapalin a prachu do obuvi
- 3 • Polstrovaná horní část svršku a jazyk: Přizpůsobené tělesné stavbě uživatele, záruka vynikajícího komfortu i v případě delšího nošení



NORMY DLA PROFESJONALNEGO OBUWIA

| NORMY UPRAVUJÍCÍ PRACOVNÍ OBUV

EN ISO 20345 : 2011

OBUWIE OCHRONNE

Wszystkie buty Bacou Original spełniają wymagania dla sprzętu ochrony osobistej i są zgodne z normą EN ISO 20345 : 2011

BEZPEČNOSTNÍ OBUV

Veškerá obuv řady Bacou Original splňuje požadavky kladené na osobní ochranné pracovní prostředky a je certifikovaná podle normy EN ISO 20345 : 2011



Kategorie | Třída



- SB
- S1
- S1P
- S2
- S3

Wymagania EN ISO 20345

- **Podstawowe wymagania** dla obuwia i odporności ochrony palców na uderzenia (200 džuli)
- **Podstawowe wymagania +**
 - Tylni obszar pięty
 - Właściwości antystatyczne
 - Absorpcja energii pięty
 - Odporność na węglowodory
- **S1 +**
 - Odporność na przebicie
- **S1 +**
 - Penetracja i absorpcja wody
- **S2 +**
 - Odporność na przebicia (P)
 - Antypoślizgowa powierzchnia zewnętrzna
- **Wymagania dodatkowe**
 - HI: izolacja cieplna
 - CI: izolacja zimna

Požadavky normy EN ISO 20345

- **Základní požadavky pro bezpečnostní obuv a odolnost špičky (tužinky) proti nárazům (náraz až 200 jouů)**
- **Základní požadavky +**
 - Uzavřená patní část
 - Antistatické vlastnosti
 - Schopnost absorpce energie v patní části
 - Odolnost proti uhlovodíkům
- **S1 +**
 - Odolnost proti propíchnutí (P)
- **S1 +**
 - Průnik a absorpce vody
- **S2 +**
 - Odolnost proti propíchnutí (P)
 - Podešve s výstupky
- **Dodatečné požadavky**
 - HI: izolace spodku proti teplu
 - CI: izolace spodku proti chladu

Certyfikat SRC | Certifikace SRC

Wszystkie modele serii Bacou Original posiadają certyfikat SRC zgodnie z normą EN ISO 20345 : 2011

Modely řady Bacou Original jsou certifikované SRC podle normy EN ISO 20345: 2011

OZNACZENIA GRUNT | SMAR
| OZNAČENÍ | POVRCH | MAZIVO

OZNACZENIA GRUNT OZNAČENÍ	GRUNT POVRCH	SMAR MAZIVO
• SRA	Płytki ceramiczne Keramická dlažba	Lauryl sulfate de sodium (SLS) Glycerin
• SRB	Stal Ocel	Gliceryna Glycerin

WSPÓŁCZYNNIK TARCIA : PODESZWA
| KOEFICIENT TŘENÍ: NA PLOŠE

- **≥ 0.32 (wyniki: 0,45)**
- **≥ 0,32 (výsledek: 0,45)**
- **≥ 0.18 (wyniki: 0,24)**
- **≥ 0,18 (výsledek: 0,24)**

WSPÓŁCZYNNIK TARCIA : PIĘTA
| KOEFICIENT TŘENÍ: NA PATĚ

- **≥ 0.28 (wyniki: 0,46)**
- **≥ 0,28 (výsledek: 0,46)**
- **≥ 0.13 (wyniki: 0,24)**
- **≥ 0,13 (výsledek: 0,24)**

• SRC Spełnia wymagania 2 powyższych testów (SRA + SRB) | Vyhovuje požadavkům obou testů (SRA + SRB)