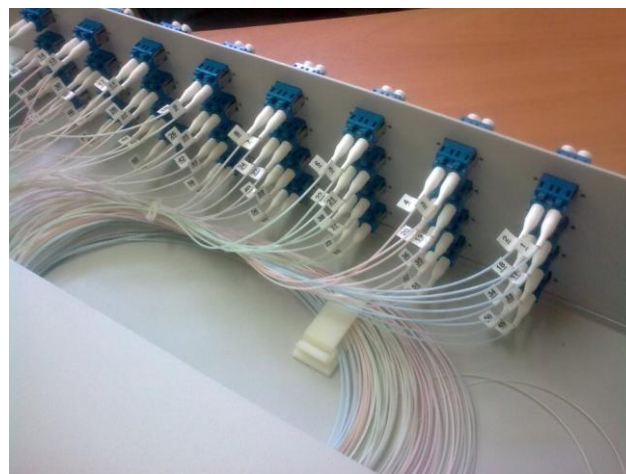
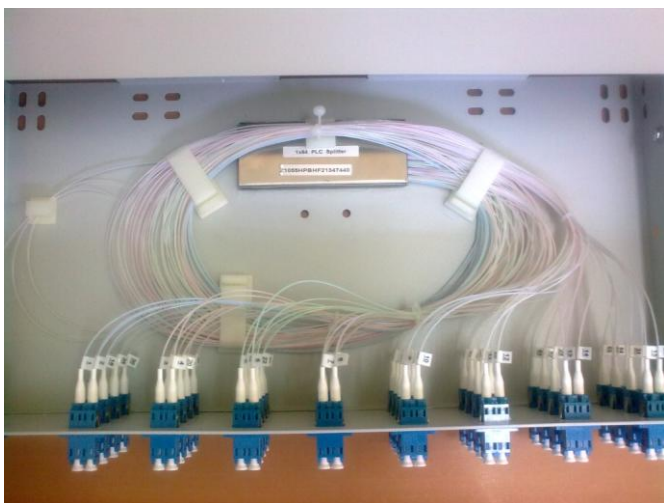


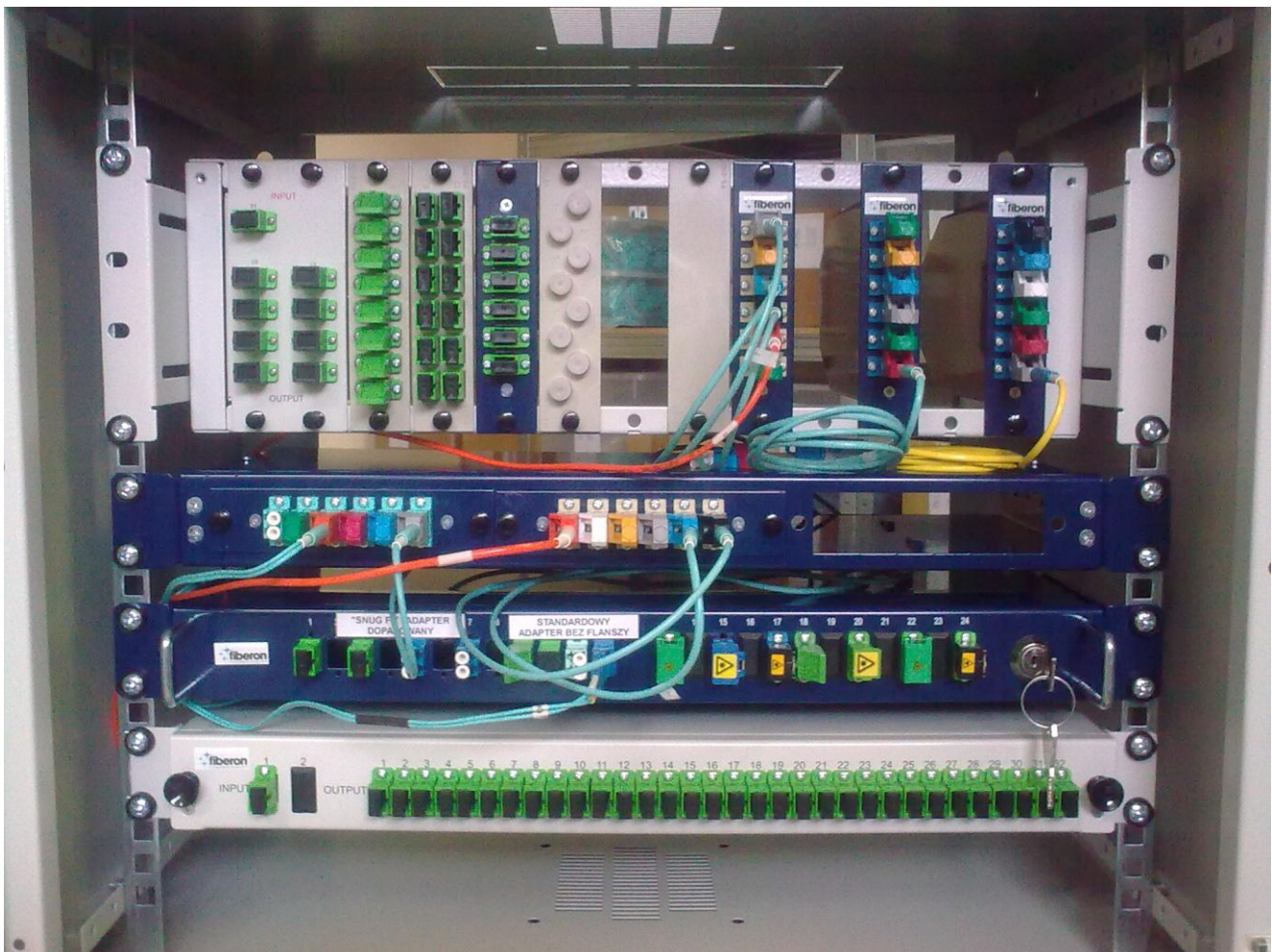
## Kompletacja przełącznic światłowodowych – przykładowe realizacje



**Panel wysuwany 19"/2U ze spliterem PLC 1x64 LC/PC SM**



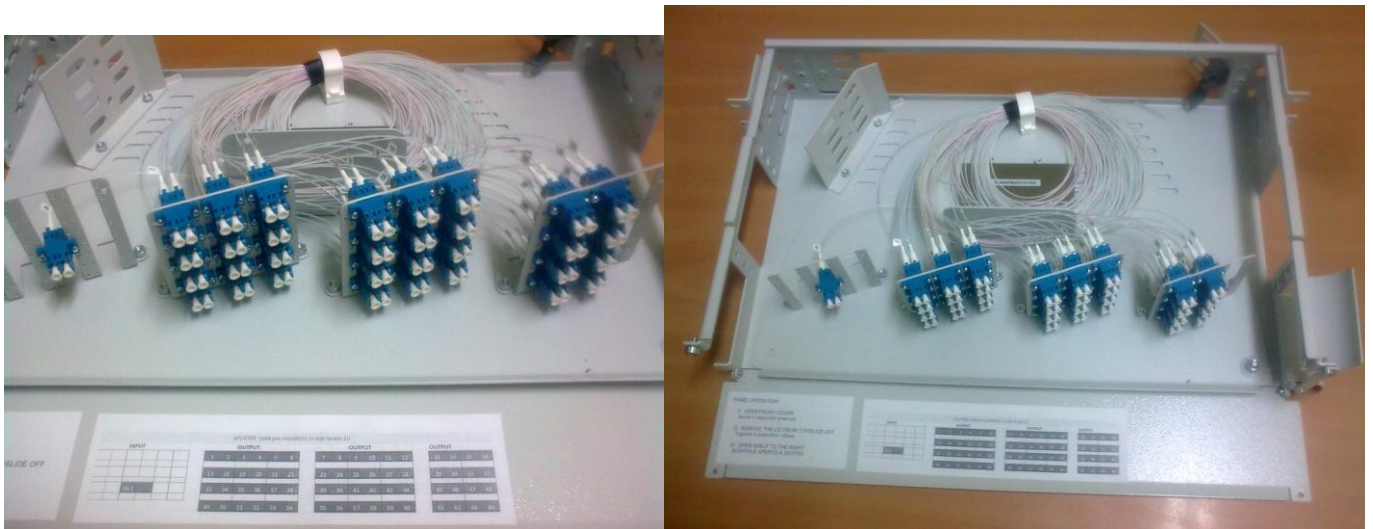
**Panel światłowodowy 19"/1U 24 x SC/APC – z kolorowymi adapterami ( opcja)**



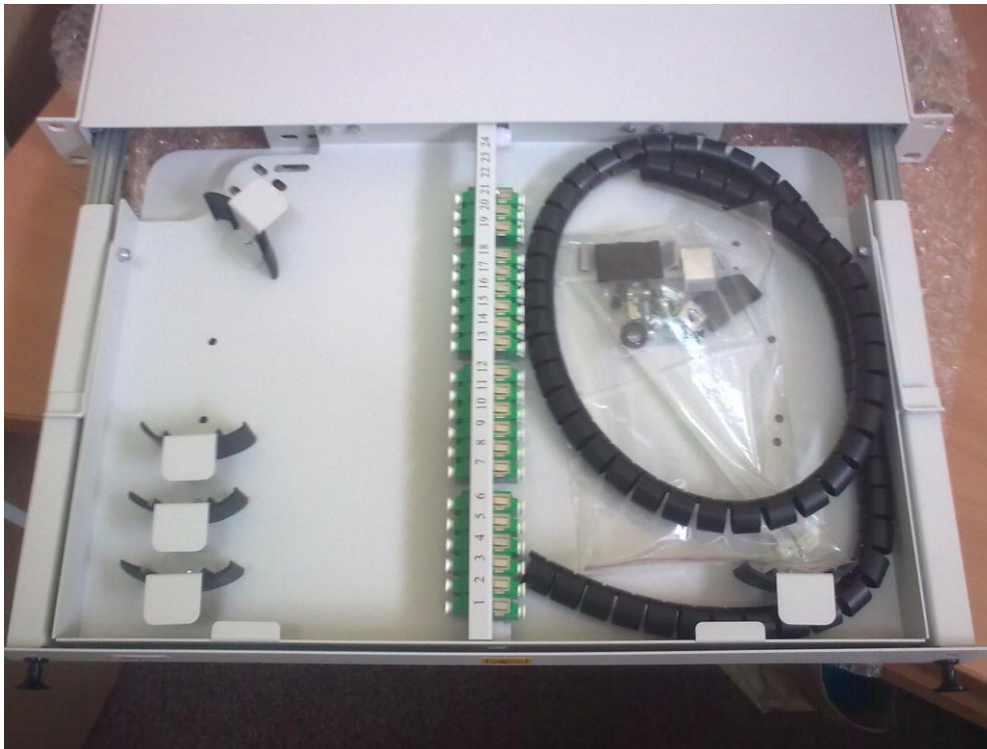
**Szafka naścienna z przykładowymi panelami 19"/1U oraz 19"/3U std. LGX**



**Panel 19"/1U ze spliterem PLC 1x32 SC/APC SM**



**Panel 19"/2U uchy walny na prawą stronę – ze spliterem 1x64 LC/PC SM**



**Panel 19"/1U z wewnętrznym polem krosowym i uchylną półką wewnętrzną , pod spodem możliwość instalacji tacki spawów, splitera PLC, multipleksera, itp.**

