

Czystość połączeń światłowodowych

Szybkość i jakość transmisji w torze światłowodowym zależy od jakości połączeń oraz ich czystości. Zanieczyszczenie powierzchni czołowej wtyków światłowodowych, nadajników powoduje często uszkodzenia fizyczne wtyków światłowodowych w obszarze kontaktowym na powierzchni ferruli i przerwy lub błędy w transmisji sygnału optycznego. Zanieczyszczenia złączy światłowodowych powodują procentowo najwięcej awarii sieci światłowodowych.

Do zapobiegania awariom i przerwom w transmisji wystarcza inspekcja i czyszczenie złączy – pozwalające na znaczne oszczędności związane z serwisem i utrzymaniem sieci światłowodowej.

- Czyszczenie złączy to oszczędność czasu i pieniędzy przeznaczonych na serwis sieci i usuwanie uszkodzeń
- Brudne złącza światłowodowe to najczęstsza przyczyna awarii
- Prawidłowe czyszczenie eliminuje interwencje serwisowe powodowane zanieczyszczeniami połączeń
- Prawidłowe czyszczenie wydłuża żywotność złączy i redukuje koszty związane z ich wymianą
- Czyste połączenia rozłączne zwiększają wydajność sieci

Prawidłowe postępowanie wymaga sprawdzenia wizualnego wtyków światłowodowych przed podłączeniem patchcordów, pigtaili lub kabli wielowłokowych do paneli krosowych, sprzętu aktywnego, sprzętu pomiarowego, itp.

Do wizualnej kontroli wtyków i połączeń światłowodowych w urządzeniach należy używać mikroskopów inspekcyjnych dostosowanych do sprawdzanych połączeń. Mikroskop ręczny okularowy może być wykorzystany do sprawdzania wtyków w patchcordach, pigtailach, kablach wielowłokowych niepodłączonych do źródła sygnału optycznego. Video mikroskop z sondą może służyć zarówno do kontroli wtyków na patchcordach jak i do kontroli wizualnej złącza światłowodowego wewnątrz urządzeń – w adapterach światłowodowych.

Do sprawdzenia rezultatów czyszczenia polecamy użycie mikroskopu inspekcyjnego o powiększeniu x400 – dostępny mikroskop ręczny do sprawdzania patchcordów niepodłączonych do urządzeń aktywnych

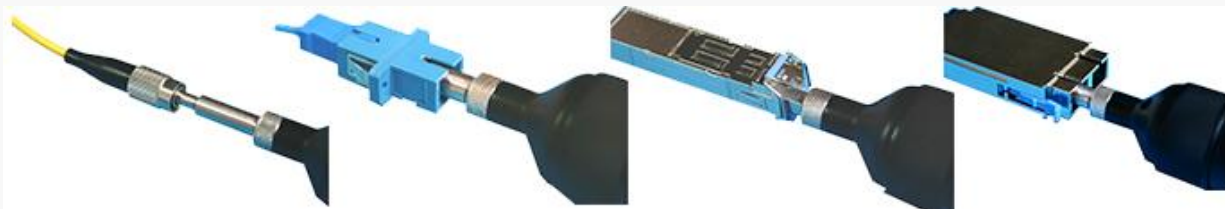


Lub mikroskop inspekcyjny z ekranem LCD i sondą zewnętrzną – do sprawdzania patchcordów i wtyków zamocowanych w adapterach, portów nadawczych, itd. – nieaktywnych i aktywnych

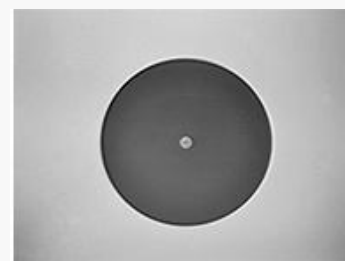


Video mikroskop inspekcyjny F4M-FVM-100

Fiberon Technologies Inc. Oddział w Polsce
ul. Krakowska 37-45, bud. B, 50-424 Wrocław
Tel/Fax+48717939911, Tel +48717277237
email: rafal.szwabowski@fiberon.com
NIP: PL1010003779



Sprawdzenie czystości połączenia światłowodowego w różnych wariantach



Obraz powierzchni czołowej wtyku przed czyszczeniem i po czyszczeniu

Akcesoria czyszczące STANDARDOWE

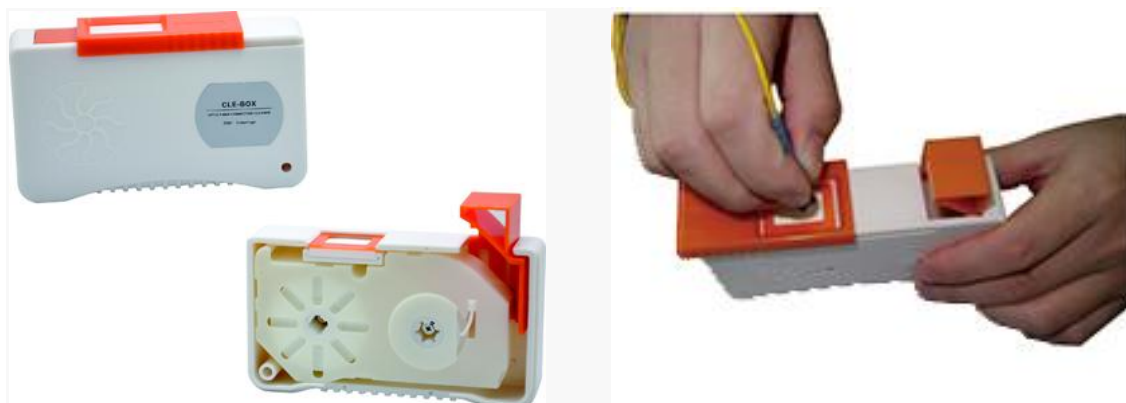
Kaseta czyszcząca CLBOX, , nr produktu : F4M-CLBOX ;

Zastosowanie: czyszczenie powierzchni czołowej wtyków światłowodowych w patchcordach, pigtailach, kablach wielowłoknowych zakończonych wtykami SC, FC, ST, E2000, LC, MU, SMA, DIN – w wersji PC i APC

Materiał czyszczący: sucha tkanina, przewijana w kasecie

Wymienne wkłady czyszczące pakowane po 1 szt , nr produktu : F4M-CLBOX-RC

Ilość pojedynczych cykli czyszczenia(przewinięcia taśmy) : 500 Rodzaj usuwanych zabrudzeń: pot, tłuszcz, olej, kurz, itp.



Kaseta czyszcząca oraz sposób czyszczenia patchcordu

Czyściki uniwersalne – CLEAN PEN

Zastosowanie: czyszczenie powierzchni czołowej wtyków światłowodowych w patchcordach, pigtailach, kablach wielowłokowych zakończonych wtykami oraz czyszczenia powierzchni czołowej wtyków światłowodowych zamontowanych w adapterach – w przełącznicach oraz urządzeniach aktywnych

Liczba pojedynczych czyszczeń: 800 - czyszczenie na sucho - przędma czyszcząca- automatycznie przewijana w sztyfcie w momencie użycia



Czyścik PN: F4M-CLP-125 do wtyków z ferruła 1,25mm - MU, LC

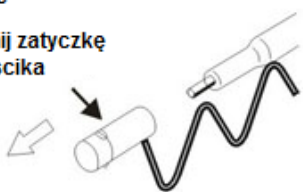
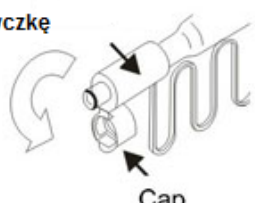
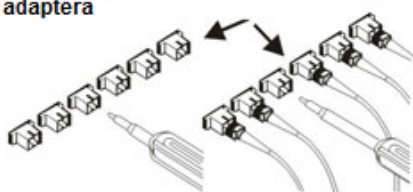
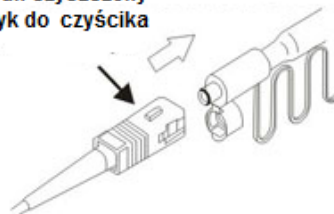
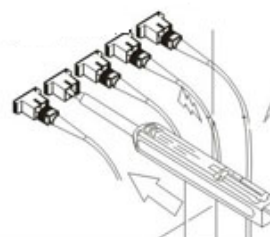
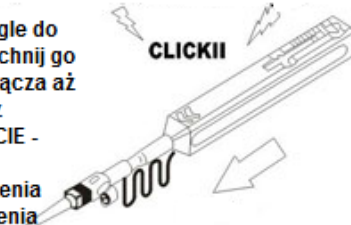
Czyścik PN: F4M-CLP-250 do wtyków z ferrułą 2,5mm - FC,SC,ST,DIN

Czyścik PN: F4M-CLP-200 do wtyków z ferruła 2,00mm - wtyki LEMO

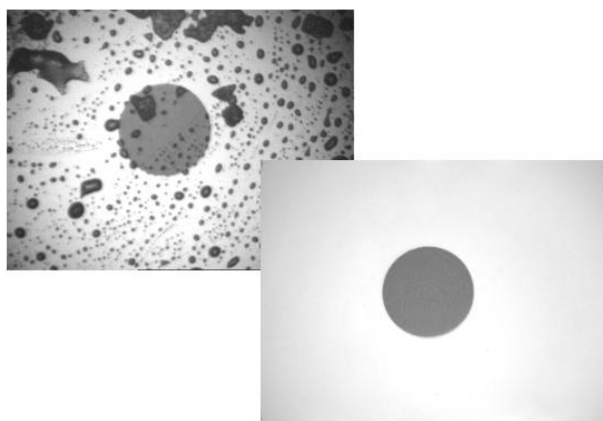
Użycie czyścika CLEAN PEN



Czyszczenie wtyków światłowodowych z użyciem czyścika **CLEAN PEN**

<p>Czyszczenie złącza w adapterze</p> <p>zdejmij zatyczkę z czyścika</p> 	<p>Czyszczenia złącza na patchcordzie</p> <p>otwórz zatyczkę czyścika</p>  <p>Cap</p>
<p>wsuń czyścik do adaptera</p>  <p>można wysunąć końcówkę czyszczącą</p>	<p>wsuń czyszczony wtyk do czyścika</p> 
<p>trzymając czyścik równoległe do adaptera popchnij w kier.adaptera aż usłyszysz KLIKNIĘCIE - sygnał zakończenia czyszczenia</p> 	<p>trzymając czyścik równoległe do złącza pchnij go w kier.złącza aż usłyszysz KLIKNIĘCIE - sygnał zakończenia czyszczenia</p>  <p>CLICK!</p>

Rezultat czyszczenia kasetą czyszczącą CLBOX lub czyścikiem CLEAN-PEN



Rodzaj usuwanych zabrudzenia: woda, tłuszcz, olej, ślady palców, kurz, itp.

Akcesoria czyszczące Premium

Kaseta czyszcząca Optipop R,

Produkt nr : ATC-RE-01 ; prod. NTT-AT , Japonia

Zastosowanie: czyszczenie powierzchni czołowej wtyków światłowodowych w patchcordach, pigtailach, kablach wielowłokowych zakończonych wtykami

Rodzaje wtyków do czyszczenia na kasecie Optipop R: SC, FC, ST, E2000, LC, MU, SMA, DIN – w wersji PC i APC

Produkt nr ATC-RE-03 ; prod. NTT-AT , Japonia

Zastosowanie: czyszczenie powierzchni czołowej wtyków światłowodowych **MPO/MT**

Materiał czyszczący: sucha tkanina, przewijana w kasecie

Wymienne szpule czyszczące pakowane po 6 szt , nr produktu : ATC-RS-01

Ilość pojedynczych cykli czyszczenia(przewinięcia taśmy) : 500

Rodzaj usuwanego zabrudzenia: woda, tłuszcz, olej, ślady palców, kurz, itp.



Kaseta ATC-RE-01



Czyszczenie wtyku SC



Kaseta ATC-RE-03 do wtyków MPO



Czyszczenie wtyku MPO



Zestaw szpul wymiennych do kasety Optipop R, nr prod. ATC-RS-01 (pakowane po 6szt)

Czyściki uniwersalne Neoclean E do wtyków światłowodowych na patchcordach oraz zamontowanych wewnątrz adapterów i urządzeń

Zastosowanie: czyszczenie powierzchni czołowej wtyków światłowodowych w patchcordach, pigtailach, kablach wielowłókowych zakończonych wtykami oraz czyszczenia powierzchni czołowej wtyków światłowodowych zamontowanych w adapterach – w przełącznicach oraz urządzeniach aktywnych

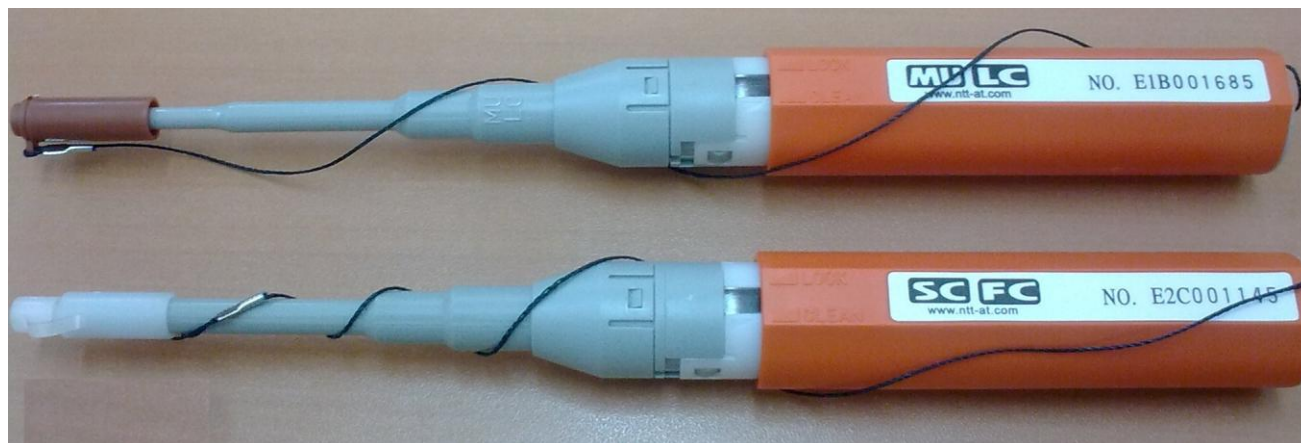
Rodzaje wtyków do czyszczenia:

Neoclean E3, nr produktu: ATC-NE-E3 :

do wtyków z ferrula śred. 2,5mm : SC, FC, ST, E2000, DIN – w wersji PC i APC

Neoclean E1, nr produktu ATC-NE-E1 :

do wtyków z ferrula śred. 1,25mm : LC, MU, LX5 – w wersji PC i APC



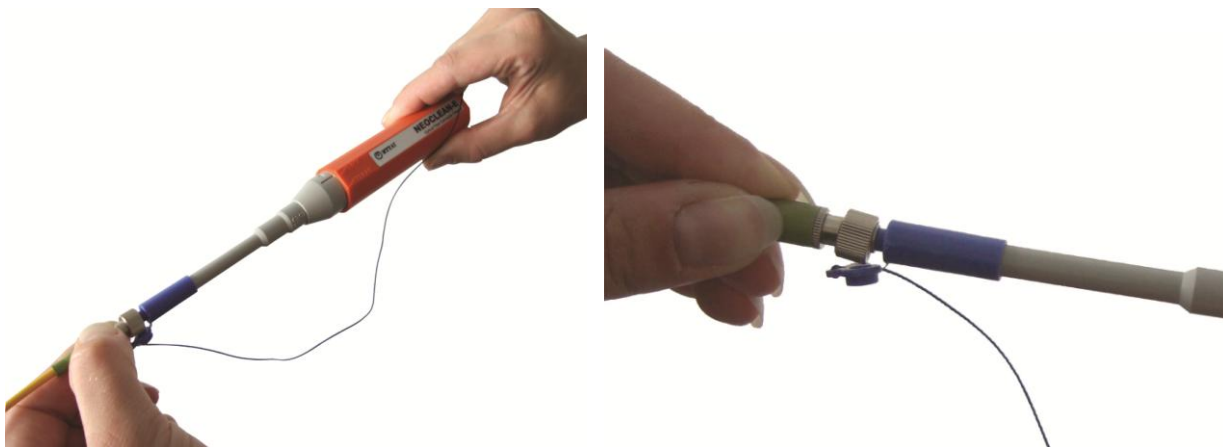
Materiał czyszczący: sucha przędza czyszcząca, przewijana

Dostępne wymienne wkłady .

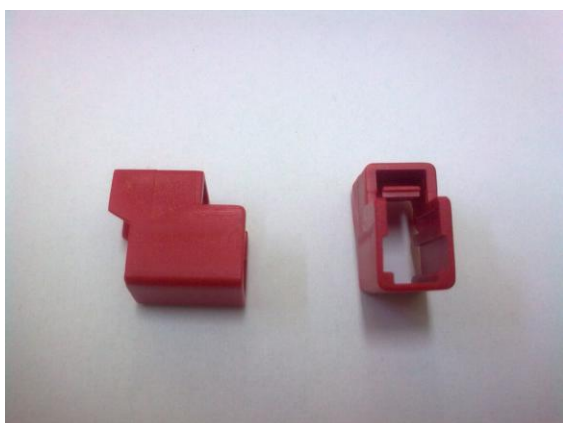
Ilość pojedynczych cykli czyszczenia : 750

Rodzaj usuwanego zabrudzenia: woda, tłuszcz, olej, ślady palców, kurz, itp.

Czyszczenie patchcordu: czyszczenie automatyczne po włożeniu wtyku w końcówkę czyścika i wciśnięcie wtyku w kierunku sztyftu – w tym momencie przędza czyszcząca styka się z ferrulą i jednocześnie jest przewijana – dzięki czemu usuwa zabrudzenia.

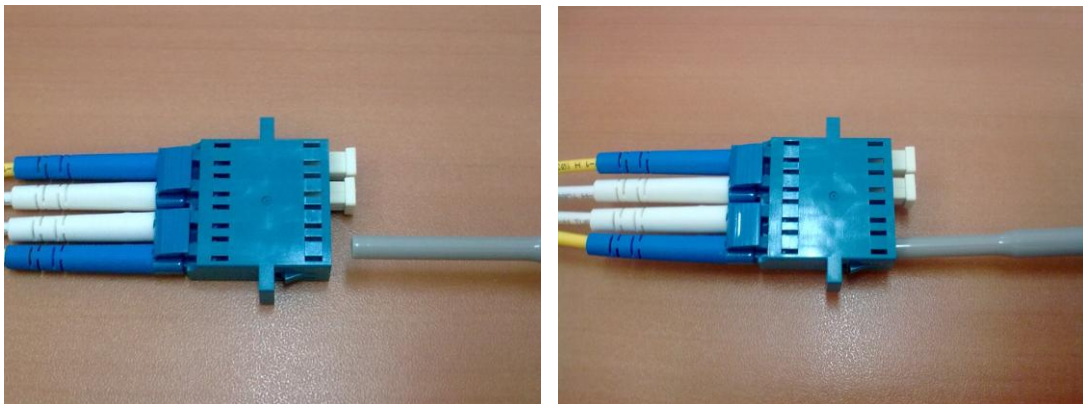


Neoclean E3 – do wtyków SC, FC, ST, DIN, E2000 – w wersji PC i APC



Adapter serwisowy do wtyków E2000 – do otwierania klapki, w celu łatwego oczyszczenia wtyku E2000. Dostępny jako oddzielny produkt

Czyszczenie wtyku w adapterze: po zdjęciu zatyczki z czyścika, wsuwamy jego koniec do adaptera wciskając sztyf w kierunku adaptera. Następuje kontakt końcówki czyszczącej z czołem wtyku zamontowanego w adapterze — w tym momencie przedza czyszcząca styka się z ferrulą i jednocześnie jest przewijana — dzięki czemu usuwa zabrudzenia.



Czyszczenie wtyków LC w adapterze LC Quad

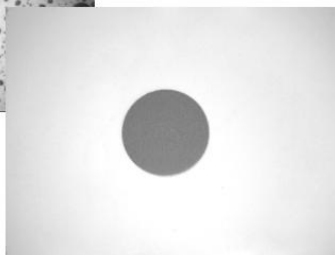
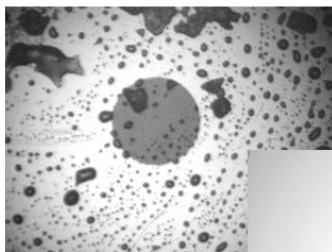


Czyszczenie wtyków LC w urządzeniu



Czyszczenie wtyków E2000/APCw urządzeniu

Rezultat czyszczenia kasetą czyszczącą Optipop R lub czyścikiem Neoclean E



Czyściki Neoclean M do wtyków MPO/MT

Zastosowanie: czyszczenie powierzchni czołowej wtyków światłowodowych MPO/MT

Na patchcordach oraz zamontowanych w adapterach – w przełącznicach oraz urządzeniach aktywnych



Czyścik Neoclean M



Czyszczenie wtyków MPO/MT w urządzeniu i na patchcordzie