

Nadajniki ręczne ProLine 2 Innowacja i design

Dwukierunkowy system radiowy do rolet i innych osłon przeciwsłonecznych

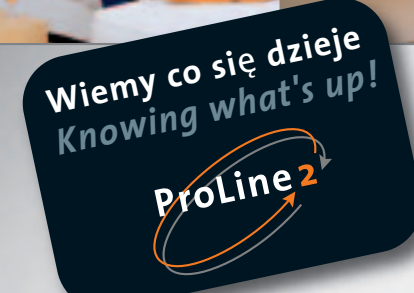


Zapraszamy na naszą stronę internetową! Obejrzeć można na niej czytelną animację 3D prezentującą zalety dwukierunkowego systemu radiowego.

Przegląd funkcji nadajników ręcznych ProLine 2

	MonoTel 2	LumeroTel 2	VarioTel 2	TempoTel 2
Zastosowanie do:				
Rolet	●	●	●	●
Markiz	●	●	●	●
Żaluzji	●	●	●	●
Oświetlenia/ogrzewania	●	●	●	●
Zastosowanie jako:				
Nadajnik pojedynczy	●	●	●	●
Nadajnik grupowy	●	●	●	●
Nadajnik centralny	●	●	●	●
Funkcje:				
Przełączanie Manual /Auto na każdy kanał		●	●	●
Przyciski Góra-Stop-Dół	●	●	●	●
Kilka kanałów do wyboru			●	●
Program „astro“ z ustawianiem zmiany czasu				●
Możliwość ustawiania stałych czasów załączenia na każdy kanał				●
Kilka języków do wyboru				●
Pozycja pośrednia	●	●	●	●
Pozycja wentylacji	●	●	●	●
Pozycja obrotu / naprężenia materiału	●	●	●	●
Program wakacyjny				●
Automatyczna zmiana czasu na letni/zimowy				●
Regulacja czasu pracy				●
Nowe funkcje:				
Wyświetlanie komunikatu zwrotnego odbioru	●	●	●	●
Wyświetlanie komunikatu zwrotnego usterki/blokada alarmu	●	●	●	●
Wyświetlanie komunikatu zwrotnego statusu Auto/Manual		●	●	●
Wyświetlanie komunikatu zwrotnego pozycji				●
Ustawianie czasów załączenia dla każdego kanału				●
Nawigacja przez menu				●
Tworzenie grup poprzez menu				●
Przyporz. kanałów wg pomieszczeń/grup z nadawaniem nazw				●
Kompatybilność z jednokier. komponentami radiowymi elero	●	●	●	●
Standardowe kolory: biały alpejski, szary antracytowy, srebrny	●	●	●	●
Magnetyczny uchwyt ścienny w zestawie	●	●	●	●
Standardowe baterie 2 x LR06 (AA) w zestawie	●	●	●	●

Zastrzeżenie: dokonanie zmian technicznych. PL-13 600.4807/1209



Twój profesjonalny partner elero:

Dwukierunkowy system radiowy gwarantuje pewność działania!

ProLine 2 – Nowe nadajniki zapewniające maksymalny komfort obsługi



Z systemem ProLine 2 wszystko jest pod kontrolą!

Każdy z czterech nowych nadajników ręcznych może być stosowany zarówno do obsługi rolet i wszelkiego typu instalacji przeciwsłonecznych, jak również do sterowania ogrzewaniem i oświetleniem ProLine. Przy ich projektowaniu szczególnie nacisk położono na atrakcyjne wzornictwo, ergonomiczny kształt oraz łatwą, intuicyjną obsługę. Nadajniki posiadają w standardzie magnetyczny uchwyt do mocowania na ścianie i są dostępne w kolorach: białym alpejskim, szarym antracytowym i srebrnym. MonoTel 2, LumeroTel 2, VarioTel 2 oraz TempoTel 2 tworzą nową generację nadajników ręcznych, która umożliwi nowoczesne rozwiązania w zakresie sterowania dla różnych obszarów zastosowań i profili użytkowników!

ProLine 2 – dwukierunkowy system radiowy „z głową“

Dzięki nowemu dwukierunkowemu systemowi radiowemu ProLine 2 firmy elero sterowanie roletami, markizami czy żaluzjami jest jeszcze bardziej niezawodne, wydajne i przejrzyste niż przy użyciu standardowego systemu jednokierunkowego. Rdzeń nowej technologii (868 MHz) stanowią dwukierunkowe odbiorniki radiowe (transceivery), które nie tylko odbierają sygnały, ale też mogą je potwierdzać i przekazywać dalej.

Wydajne, niezawodne i niezwykle wszechstronne!

Prawdziwy routing sieciowy zapewnia możliwość przekazywania sygnałów radiowych drogą zastępczą, tzn. poprzez dwukierunkowy nadajnik, w razie gdy bezpośrednia droga do napędu jest zakłócona np. przez odbijające sygnały ściany lub inne przeszkody. W ten sposób możliwe jest wykonanie do pięciu „skoków” (etapów przesyłania).

Innowacyjna technika w nowej formie!

Do sterowania zaprojektowano cztery nowe nadajniki ręczne o nowoczesnym, ergonomicznym kształcie: Nadajniki MonoTel 2, LumeroTel 2, VarioTel 2 oraz TempoTel 2 są kompatybilne z jednokierunkowymi komponentami radiowymi elero, dzięki czemu można je bez problemu zintegrować z istniejącymi systemami sterowania radiowego. Programowanie i obsługa odbywają się niemal identycznie, jak w poprzednich modelach.

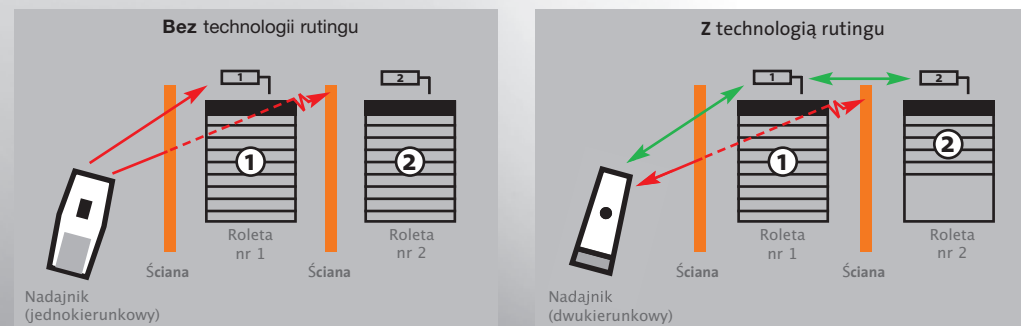
Jednokierunkowe odbiorniki radiowe, czujniki i urządzenia naściennne będą sukcesywnie przestawiane na system dwukierunkowy.

Większa pewność i przejrzystość dla użytkownika!

Kolejną decydującą zaletę w porównaniu z innymi systemami radiowymi stanowi fakt, że użytkownik może odczytać status przetwarzania sygnału bezpośrednio na nadajniku ręcznym. Natychmiast po wykonaniu polecenia otrzymuje on komunikat zwrotny, dzięki czemu zawsze kontroluje sytuację.

Graficzne przedstawienie technologii routingu

Cel: Podniesienie rolety nr 2 z innego pomieszczenia.



Rezultat: Z powodu napotkanych przeszkód i dużej odległości roleta nr 2 oczekuje bezskutecznie.

Rezultat: Dwukierunkowy odbiornik nr 1 przekazuje polecenie do odbiornika nr 2 i podnosi roletę.

Wciśnięcie przycisku „W DÓŁ” powoduje wysłanie do odbiornika polecenia wysunięcia markizy

Inny odbiornik przekazuje sygnał radiowy do adresu docelowego (routing) w razie zakłóceń na drodze bezpośredniej

Odbiór zostaje potwierdzony, Markiza wysuwa się, a do nadajnika ręcznego przesyłany jest komunikat zwrotny

Na nadajniku ręcznym można odczytać komunikat zwrotny o wykonaniu polecenia i wysunięciu markizy

MonoTel 2

- Nadajnik jednokanałowy
- Wyświetlacz statusu LED

LumeroTel 2

- Nadajnik jednokanałowy
- Wyświetlacz statusu LED
- Przycisk przełączania między trybem ręcznym a automatycznym ze wskaźnikiem LED

VarioTel 2

- Nadajnik grupowy
- 5 kanałów pojedynczych+ 1 kanał centralny
- Wyświetlacz statusu LED
- Przycisk przełączania między trybem ręcznym a automatycznym ze wskaźnikiem LED
- Na każdy kanał możliwość wyboru funkcji Manual/Auto

TempoTel 2

- Nadajnik z wyświetlaczem
- 10 kanałów pojedynczych, 2 kanały grupowe + 1 kanał centralny
- Wyświetlacz statusu LED
- Przycisk przełączania między trybem ręcznym a automatycznym ze wskaźnikiem LED i wyświetlaczem tekstowym
- Podświetlane menu
- Wygodna obsługa i wybieranie kanałów za pomocą joysticka
- Kilka języków do wyboru
- Program Astro i wakacyjny
- Dobowy i tygodniowy program przełączania

Najważniejsze właściwości techniczne:

- Prawdziwy routing sieciowy zapewniający większą niezawodność i wydajność
- Pewna transmisja sygnałów radiowych (do 5 „skoków“)
- Automatyczne powtarzanie telegramu
- Bezpośredni komunikat zwrotny o statusie przetwarzania sygnału przesyłany do nadajnika
- Pełna kompatybilność z jednokierunkowymi komponentami radiowymi elero
- Wykorzystywanie niewymagającego licencji i wolnego od zakłóceń pasma częstotliwości 868 MHz
- Brak interferencji z systemami DECT-, WLAN- i PMR

Korzyści dla użytkownika:

- Atrakcyjny design i kolory (biały alpejski, szary antracytowy, srebrny) nadajnika i uchwytu
- Łatwa obsługa, duże przyciski i dobra ergonomia
- Większe bezpieczeństwo dzięki inteligentnej i niezawodnej technice
- Możliwość odczytania statusu sygnału bezpośrednio na nadajniku, co zapewnia dużą przejrzystość
- Niewielkie obciążenie sieci (maks. 10 mW) dzięki krótkim transmisjom radiowym
- Standardowe baterie 2x LR06 (AA)

