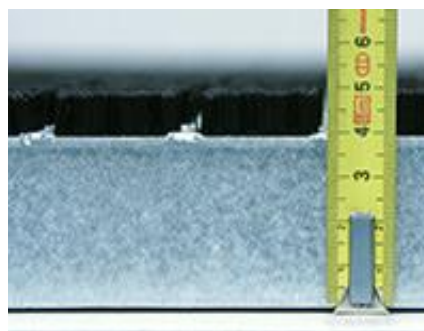
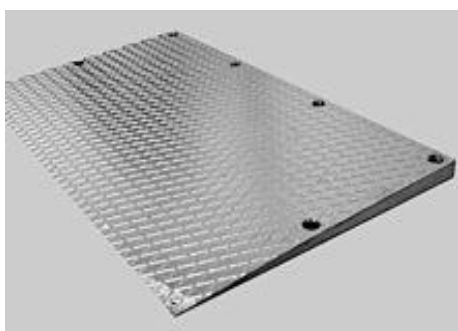


OFERTA NA MODUŁY PRZEJAZDOWE Z RAMPAMI NAJAZDOWYMI



Opis: Wycieraczka czyszcząca przejazdowa do wózków widłowych, samochodów ciężarowych i osobowych itp. o konstrukcji modułowej. Charakteryzuje się ekstremalnie dużą wytrzymałością oraz skutecznością oczyszczania obuwia oraz kół jezdnych. Wkłady szczotkowe odporne są na ścieranie, łamanie i gnicie oraz zmiany temperatury. Konstrukcja oparta na kracie stalowej ocynkowanej w sekcjach której osadzone są pojedyncze, ruchome listwy czyszczące szczotkowe. Obciążenie do 20 ton pod warunkiem odpowiedniego podłoża (posadzki zbrojonej) pod moduły.

Zastosowanie:

Zastosowane na zewnątrz i do wewnątrz budynków. Wycieraczka o ekstremalnej wytrzymałości przeznaczona do czyszczenia kół wózków widłowych, kół samochodów osobowych, ciężarowych, a także obuwia roboczego. Idealnie nadają się jako strefy czyszczące przed wjazdami z placów i parkingów do hal, warsztatów samochodowych, hal przemysłowych, a także jako ciągi czyszczące pomiędzy strefami czystymi i brudnymi w przemyśle i rolnictwie. Przeznaczona do intensywnego ruchu.

Sposób montażu: Wycieraczka układana we wpuście wykończonym ramą aluminiową lub bezpośrednio na posadce ze stalową rampą najazdową.

Sprzątanie: Z zewnątrz łatwa do czyszczenia odkurzaczem przemysłowym. Wpust pod wycieraczką czyścić po wyjęciu poszczególnych modułów czyszczących.

Moduł czyszczący dla pojazdów: 1000 x 483 x 40mm;

Rampa najazdowa: 1000 x 500 x 40 do 4mm;

Termin realizacji 5 tygodni.

Z poważaniem
Marcin Panasiuk