

## OFERTA MAT WEJŚCIOWYCH:

### Mata Monocolor:

Jest to uniwersalna **jednokolorowa mata**, wykonana z **wysokiej jakości włókna nylonowego** z antypoślizgowym gumowym spodem. Dzięki specjalnemu skrętowi włókna nylonowego skutecznie zbiera z butów: kurz, brud, piasek i wodę.

Wyprodukowana z włókna nylonowego typu 6.6 barwionego w masie z dodatkami antystatycznymi. Skręt włosa termicznie utrwalony. Runo jest odporne na zgniatanie i umożliwia absorpcję zanieczyszczeń stałych i ciekłych. Spód wykonany w **100 % z gumy nitylowej** (bez pamięci materiałowej) ściśle przylega do powierzchni. Mata zakończona **wzmocnionymi gumowymi rantami**, które zapobiegają podwijaniu się jej brzegów.

**Charakteryzuje się wysoką pochłaniałością wody i zanieczyszczeń stałych:**

-wody do 4 l/m<sup>2</sup> oraz kurzu i brudu do 3 kg/m<sup>2</sup>

**Sposób czyszczenia:** możliwość prania w profesjonalnych pralnicach powoduje wznowiony efekt nowej maty. Gwarancja na cały produkt jest 2 lata i 11 lat na znaczną utratę kolorów.



Wymiary standardowe:

85x60cm, 85x120cm, 85x150cm, 120x175cm, 120x240cm, 150x240cm, 150x360cm, 150x400cm z borderami.

Maksymalna szerokość mat Monocolor to 150cm z borderem. Maksymalna standardowa długość to 400cm oraz niestandardowa 700cm z borderem.

**Na zlecenie klienta możemy wykonać maty o niestandardowych wymiarach i kształtach.**

## Clean&Eco

Ul. Szenwalda 8 lok. 1, 93-026 Łódź  
kom. 518 038 762  
[www.clean-eco.com.pl](http://www.clean-eco.com.pl)  
[www.facebook.com/wycieraczkiobiektowe](https://www.facebook.com/wycieraczkiobiektowe)  
e-mail: [biuro@clean-eco.com.pl](mailto:biuro@clean-eco.com.pl)



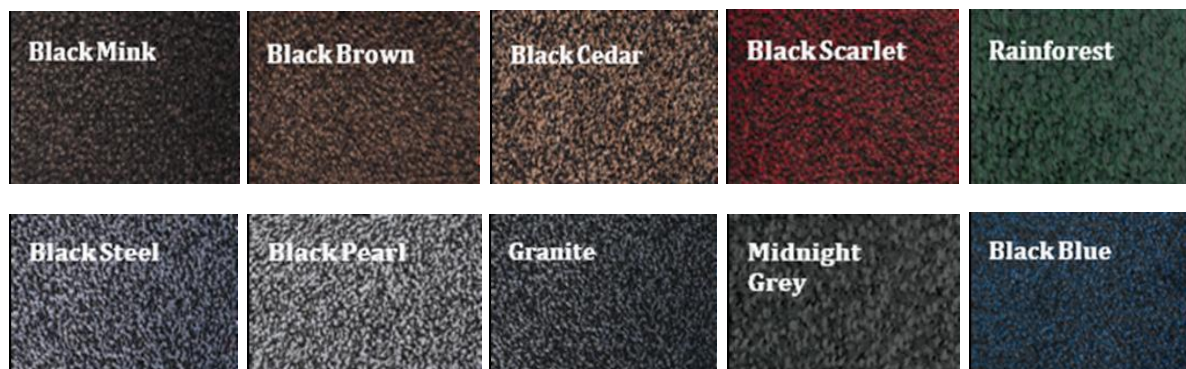
### Mata Standard:

Wyprodukowana z włókna nylonowego typu 6.6 barwionego w masie z dodatkami antystatycznymi. Skręt włosa termicznie utrwalony. Runo jest odporne na zgniatanie i umożliwia absorpcję zanieczyszczeń stałych i ciekłych. Spód wykonany w **100 % z gumy nitrylowej** (bez pamięci materiałowej) ściśle przylega do powierzchni. Mata zakończona **wzmocnionymi gumowymi rantami**, które zapobiegają podwijaniu się jej brzegów.

Charakteryzuje się wysoką pochłaniałością wody i zanieczyszczeń stałych:

- wody do 4 l/m<sup>2</sup> oraz 3kg/m<sup>2</sup> kurzu i brudu.

**Sposób czyszczenia:** możliwość prania w profesjonalnych pralnicach powoduje wznowiony efekt nowej maty. Gwarancja na cały produkt jest 2 lata i 11 lat na znaczną utratę kolorów.



Wymiary standardowe:

85x60cm, 85x120, 85x150, 85x300, 115x175, 115x240, 150x240, 150x360 z borderami.

Maksymalna szerokość mat Standard to 150cm.

Maty Black Pearl, Black Steel, Granite i Black Cedar są wykonywane do 200cm maksymalnej szerokości.

Maksymalna standardowa długość to 400cm oraz niestandardowa 700cm z borderem.

**Na zlecenie klienta możemy wykonać maty o niestandardowych wymiarach i kształtach.**

## Clean&Eco

Ul. Szenwalda 8 lok. 1, 93-026 Łódź  
kom. 518 038 762  
[www.clean-eco.com.pl](http://www.clean-eco.com.pl)  
[www.facebook.com/wycieraczkiobiektowe](https://www.facebook.com/wycieraczkiobiektowe)  
e-mail: [biuro@clean-eco.com.pl](mailto:biuro@clean-eco.com.pl)



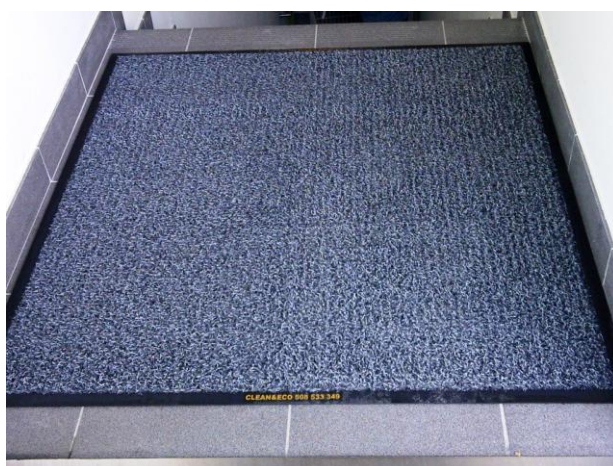
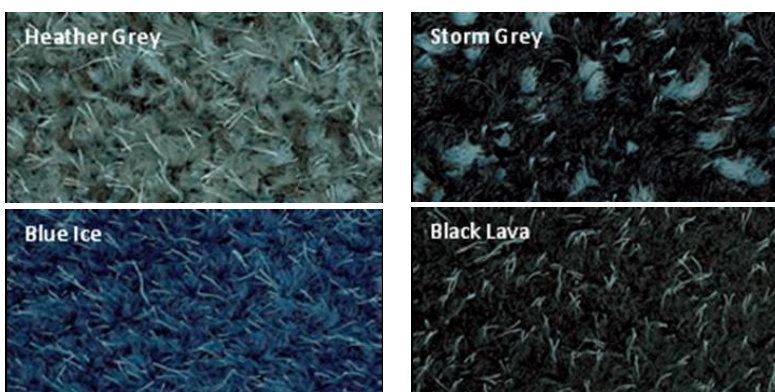
**Super Mata** to produkt opracowany specjalnie dla klientów bardzo wymagających, którzy potrzebują odpornej i wytrzymałej maty w miejscach szczególnie narażonych na intensywny ruch. Super Mata została wykonana z **wysokiej jakości włókien Heavy Duty** do czyszczenia trudnych zanieczyszczeń oraz z włókien **High-Twist** do zbierania pozostałych zabrudzeń oraz osuszania. Spód Super Maty został wykonany z antypoślizgowej gumy, wyposażonej dodatkowo wypustki.

Nasza Super Mata doskonale sprawdza się w miejscach o dużym natężeniu ruchu, w wejściach do: biur, szpitali oraz budynków użyteczności publicznej. Bardzo dobre właściwości czyszczące oraz odporność na olej czynią z niej świetną ochronę wnętrza i podłóg.

Charakteryzuje się wysoką absorpcją wody i zanieczyszczeń stałych:

- wody do 4,5 l/m<sup>2</sup> oraz do 3 kg/m<sup>2</sup> kurzu i brudu.

**Sposób czyszczenia:** możliwość prania w profesjonalnych pralnicach powoduje wznowiony efekt nowej maty. Gwarancja na cały produkt jest 2 lata i 11 lat na znaczną utratę kolorów.



Wymiary standardowe:

85x60cm, 85x120cm, 85x150cm, 115x175cm, 115x200cm, 115x240cm, 150x240cm, 150x360cm z borderami.

Maksymalna szerokość maty to 150cm z borderem, zaś długość 400cm standardowa i 700cm niestandardowa z borderem.

**Na zlecenie klienta możemy wykonać maty o niestandardowych wymiarach i kształtach.**

## Clean&Eco

Ul. Szenwalda 8 lok. 1, 93-026 Łódź  
kom. 518 038 762  
[www.clean-eco.com.pl](http://www.clean-eco.com.pl)  
[www.facebook.com/wycieraczkiobiektowe](https://www.facebook.com/wycieraczkiobiektowe)  
e-mail: [biuro@clean-eco.com.pl](mailto:biuro@clean-eco.com.pl)



### **Mata Super Standard:**

W celu uzyskania jeszcze wyższych standardów czyszczenia, uczyniliśmy matę Super Standard mocniejszą i bardziej trwałą. Zapewnia ona większą trwałość i większą kontrolę wilgoci dzięki swojej luksusowej, głębszej strukturze przędzy. Oprócz tego, że jest magnesem przyciągającym brud i wilgoć, mata Super Standard radzi sobie jeszcze lepiej z natężonym ruchem pieszym oraz zapewnia bezpieczniejsze i bardziej suche podłogi. Dzięki dodatkowej odporności na olej i smar, nawet silne zabrudzenia nie będą w stanie dotknąć tej maty!

Mata Super Standard jest dostępna w 2 różnych kolorach i można ją również prać w temperaturze do 60°C, (dzięki temu, że spód jest wykonany z kauczuku nitrylowego). Struktura wykonana jest z barwionego w masie 100% nylonu, co zapewnia trwałość koloru.

Charakteryzuje się bardzo wysoką pochłaniałością wody i zanieczyszczeń stałych:

- wody do 6 l/m<sup>2</sup>
- kurzu i brudu do 4kg/m<sup>2</sup>

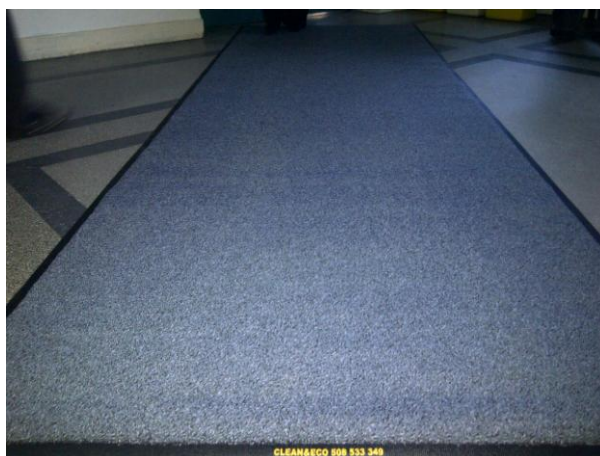
**Sposób czyszczenia:** możliwość prania w profesjonalnych pralnicach powoduje wznowiony efekt nowej maty. Gwarancja na cały produkt jest 2 lata i 11 lat na znaczną utratę kolorów.



Silver Birch



Willow



Wymiary standardowe:

85x60cm, 85x120cm, 85x150cm, 115x175cm, 115x200cm, 115x240cm, 150x240cm, 150x360cm z borderami.

Maksymalna szerokość maty to 150cm z borderem, zaś długość 400cm standardowa i 700cm niestandardowa z borderem.

**Na zlecenie klienta możemy wykonać maty o niestandardowych wymiarach i kształtach.**

## Clean&Eco

Ul. Szenwalda 8 lok. 1, 93-026 Łódź  
kom. 518 038 762  
[www.clean-eco.com.pl](http://www.clean-eco.com.pl)  
[www.facebook.com/wycieraczkiobiektowe](https://www.facebook.com/wycieraczkiobiektowe)  
e-mail: [biuro@clean-eco.com.pl](mailto:biuro@clean-eco.com.pl)



### Logo maty i maty promocyjne:

Maty o bardzo dużej wytrzymałości. Indywidualny nadruk wykonany jest technologią 1 miliona pixeli na metr kwadratowy. Wykonany jest z Poliamidu 6.6. HTN. Masa około 2800g/m<sup>2</sup>. Spód perforowany z gumy nitylowej 1,6mm. Wzmocnione obrzeże o szerokości 2 cm i grubości 3,2mm. Skręt włosa typu opi-twist termicznie utrwalony. Runo jest odporne na zgniatanie i umożliwia absorpcję zanieczyszczeń stałych i ciekłych. Przyjmowanie wody 5 – 6 litrów na 1m<sup>2</sup>. Stosowany jest jako mata reklamowo-promocyjna, w miejscach o bardzo intensywnym natężeniu ruchu.



### Wymiary:

60x40cm	85x120cm	115x175cm	150x240cm
75x45cm	85x150cm	115x180cm	150x360cm
60x90cm	85x300cm	115x200cm	150x400cm
		115x240cm	

**Istnieje możliwość wykonania mat o wymiarach i kształtach niestandardowych wg zlecenia klienta. Wtedy dopłata jest od 10-50% do ceny podstawowej w zależności od kształtu i wymiaru maty.**

Mata Monocolor:	<b>cena 270zł netto/m<sup>2</sup>;</b>
Mata Standard:	<b>cena 270zł netto/m<sup>2</sup>;</b>
Super Mata:	<b>cena 330zł netto/m<sup>2</sup>;</b>
Mata Super Standard:	<b>cena 290zł netto/m<sup>2</sup>;</b>
Logo Mata:	<b>cena 590zł netto/m<sup>2</sup>;</b>

Więcej przykładowych projektów mat na [www.facebook.com/wycieraczkiobiektowe](https://www.facebook.com/wycieraczkiobiektowe)

Dostępne są również wymiary niestandardowe.  
Do ceny należy wtedy doliczyć od 15% do 100% ceny standardowej.

**Dla wszystkich mat w przypadku profesjonalnej konserwacji udzielamy: 2 lata gwarancji na całą matę oraz 11 lat gwarancji względem znaczącej utraty kolorów.**