

HEATSCOPE[®]
OGRZEWANIE BEZŚWIETLNE

hot surface

MOONICH
brands for atmosphere

Bez światła – tylko podczerwień

Promiennik bezświatlny 2.0

HEATSCOPE® ZERO to najnowsza generacja promienników podczerwieni znanych dotąd pod marką HEATSTRIP™. Wszystkie nowe promienniki ZERO posiadają atest TÜV Süd GS i nadają się do wszelkiego rodzaju zastosowań w celach komercyjnych i prywatnych w szklarniach, na osłoniętych tarasach, w loggiach oraz na powierzchniach eventowych i imprezowych.

ZERO oznacza » technologię ZERO światła«

W przeciwieństwie do klasycznych promienników ciepła urządzenia HEATSCOPE® ZERO nie wydzielają światła czerwonego. Działają w sposób dyskretny i wtapiają się w tło, dzięki czemu nie zakłócają (i nie niszczą) idealnej atmosfery.

Technologia ukryta za stylistyką

Zasada działania promienników HEATSCOPE® ZERO oparta jest na technologii emisji podczerwieni o dużej długości fali (»fast long-wave IR technology«). Pokryte powłoką ceramiczną profile wbudowane w nowe promienniki ciepła HEATSCOPE® ZERO nagrzewają się do temperatury 380°C, a powstałe w ten sposób ciepło przenika przez powietrze podobnie jak niewidzialne promienie słoneczne. Padające promienie tworzą strefę w kształcie litery V, w której panuje przyjemne ciepło.

Made in Germany

Nowa generacja promienników ciepła HEATSCOPE® ZERO, podobnie jak wcześniejsze modele HEATSTRIP™, jest w 100% produkowana w Niemczech.

Tylko tutaj stylistyka produktów i niemiecki kunszt techniczny łączą się w tak szczególny sposób. Tylko tutaj droga pomiędzy rozwojem, produkcją, sprzedażą i obsługą klienta jest tak krótka, że możliwe jest perfekcyjne zgranie wszystkich tych procesów.

W ten sposób powstał nowy, wyznaczający standardy produkt w technologii podczerwieni, którego bezpieczeństwo potwierdziła niemiecka jednostka certyfikacyjna TÜV, nadając mu znak jakości GS.



Dark heater 2.0

HEATSCOPE® ZERO is the next generation of the former HEATSTRIP™ infrared heaters. All brandnew ZERO heaters are TÜV Süd GS tested („tested safety“) – so they are the perfect heating solution for professional as well as for private use on patios, in glass houses, on wind and weather protected terraces, in loggias or in event areas.

ZERO stands for „ZERO light technology“

Unlike conventional heaters, HEATSCOPE® ZERO doesn't produce any redlight. They are working discreetly in the background without disturbing the perfect ambience.

The technology behind the design

The HEATSCOPE® ZERO concept is based on fast longwave infrared technology. The ceramic coated profiles of the new HEATSCOPE® ZERO heat up to 380°C and the warmth goes through the air like invisible sunbeams. A V-formed corridor is built up, and inside this corridor a cozy warm zone arises.

Made in Germany

The next generation of the HEATSCOPE® ZERO heaters are – like the HEATSTRIP™ till now – exclusively made in Germany.

Only here state-of-the-art design and the famous precision of German engineering unites in an unprecedented style. With this, the boundaries between development, production, sales and customer service disappear, allowing a profound perfect combination for the ultimate experience.

Based on this high end standards a new, ground breaking technology in the IR business was built, which the TÜV (the German testing authority) has now honoured with the GS mark for tested safety.



ZERO light – pure infrared



PROMIENNIKI PODCZERWIENI NIEEMITUJĄCE ŚWIATŁA

ZERO LIGHT INFRARED HEATERS

MHS-ZE600BK

Moc/Power: 600 W
Natężenie/Power cons.: ok./approx. 2,5 A
Ciężar/Weight: 3,0 kg
Wymiary/Size: 60,0 x 16,9 x 7,5 cm (D x S x W)



MHS-ZE600WT

Moc/Power: 600 W
Natężenie/Power cons.: ok./approx. 2,5 A
Ciężar/Weight: 3,0 kg
Wymiary/Size: 60,0 x 16,9 x 7,5 cm (D x S x W)



MHS-ZE1800BK

Moc/Power: 1800 W
Natężenie/Power cons.: ok./approx. 8 A
Ciężar/Weight: 5,0 kg
Wymiary/Size: 100,0 x 16,9 x 7,5 cm (D x S x W)



MHS-ZE1800WT

Moc/Power: 1800 W
Natężenie/Power cons.: ok./approx. 8 A
Ciężar/Weight: 5,0 kg
Wymiary/Size: 100,0 x 16,9 x 7,5 cm (D x S x W)



MHS-ZE2400BK

Moc/Power: 2400 W
Natężenie/Power cons.: ok./approx. 11 A
Ciężar/Weight: 8,0 kg
Wymiary/Size: 150,0 x 16,9 x 7,5 cm (D x S x W)



MHS-ZE2400WT

Moc/Power: 2400 W
Natężenie/Power cons.: ok./approx. 11 A
Ciężar/Weight: 8,0 kg
Wymiary/Size: 150,0 x 16,9 x 7,5 cm (D x S x W)



MHS-ZE3200BK

Moc/Power: 3200 W
Natężenie/Power cons.: ok./approx. 14 A
Ciężar/Weight: 10,5 kg
Wymiary/Size: 200,0 x 16,9 x 7,5 cm (D x S x W)



MHS-ZE3200WT

Moc/Power: 3200 W
Natężenie/Power cons.: ok./approx. 14 A
Ciężar/Weight: 10,5 kg
Wymiary/Size: 200,0 x 16,9 x 7,5 cm (D x S x W)



STEROWANIE & PODŁĄCZENIE CONNECTION & CONTROL

MHS-ESM-BK / MHS-ESM-WT

Moduł przyłączeniowy w kolorze czarnym lub białym, pozwala ukryć przewód zasilający wychodzący z boku promiennika i przekierować go na tył urządzenia; do każdego promiennika ciepła potrzebny jest jeden moduł przyłączeniowy

Connecting element in black or white to hide the visible cable from one side to the back of the heater; an extra connecting element is required for every heater



MHS-FBM-BK / MHS-FBM-WT

Moduł zdalnego sterowania w kolorze czarnym lub białym, standard EnOcean, sześciostopniowa funkcja wyłącznika czasowego oraz 3-stopniowa regulacja mocy (100%, 80%, 66%); do każdego promiennika ciepła potrzebny jest jeden moduł radiowy

EnOcean standard radio receiver module in black or white with three power stages (100%, 80%, 66%) and a six level shut off function; an extra radio receiver module is required for every heater



MHS-WH45

Mocowanie ścienne 45° ze stali szlachetnej V4A

Wall bracket with a fixed 45° angle made of V4A stainless steel

MHS-WH45



MHS-WHSL

Regulowane mocowanie ścienne 0°-90° ze stali szlachetnej V4A

0° to 90° stepless adjustable wall bracket made of V4A stainless steel

MHS-WHSL 2.0



Inne akcesoria montażowe dostępne na zamówienie.

MHS-FBHS / MHS-FBHS WS

Przenośny nadajnik zdalnego sterowania w kolorze czarnym lub białym, niewymagający baterii, z 4 przyciskami umożliwiającymi sterowanie maksymalnie czterema różnymi promiennikami lub grupami promienników.

Environment friendly battery-free hand-held remote control with four switches available in black or white to control up to four heaters or heater groups



MHS-FBWS / MHS-FBWS WS

Naścienny nadajnik zdalnego sterowania w kolorze czarnym lub białym, niewymagający baterii, z 2 przyciskami umożliwiającymi sterowanie maksymalnie dwoma różnymi promiennikami lub grupami promienników.

Environment friendly battery-free remote control for wall installation with four switches available in black or white to control up to two heaters or heater groups



MOCOWANIA ŚCIENNE & SUFITOWE WALL & CEILING INSTALLATION

MHS-DAHGMS

Regulowane mocowanie przegubowe, umożliwiające precyzyjne ustawienie pozycji promiennika przy montażu ściennym lub sufitowym

Stepless adjustable hinge joints for wall and ceiling mounting to adjust the heater in the most efficient angle

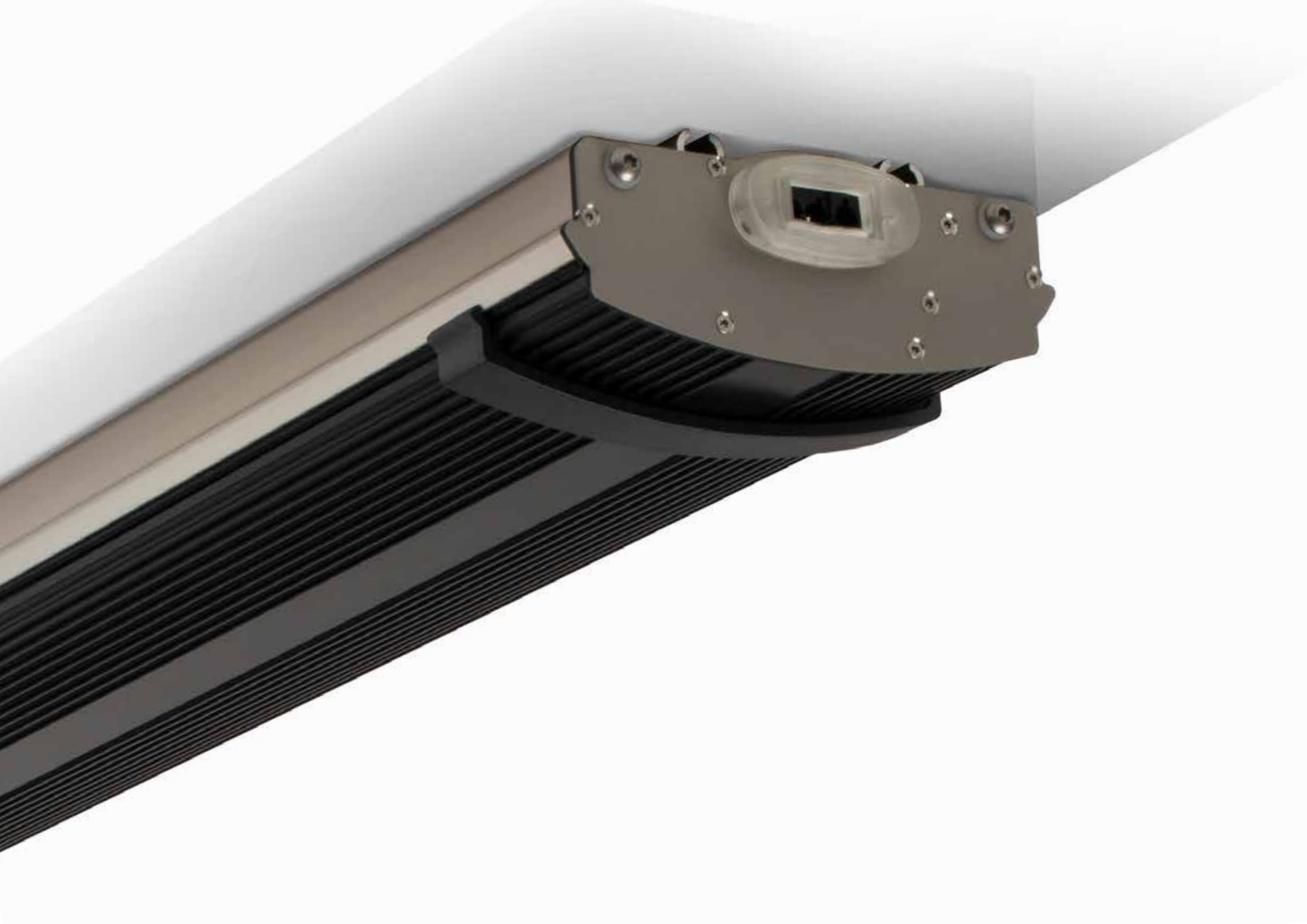


MHS-DAHDB



MHS-DAHGMS
+ MHS-MH + MHS-DAHDB

Additional mounting equipment on request.



DANE TECHNICZNE

TECHNICAL SPECIFICATIONS



reddot design award
winner 2010



HEATSCOPE® ZERO			
napięcie	220-240 VAC / 50 Hz	voltage	
moc	600 W / 1800 W / 2400 W / 3200 W	power	
natężenie prądu	2,5 A / 8,0 A / 11,0 A / 14,0 A	current	
kabel zasilający bez wtyczki	1,5 m / 3 x 1,5 mm ² lub moduły przyłączeniowe / or connecting modules	open plugin cable	
temperatura powierzchni	maks. 380 °C (1800 W, 2400 W, 3200 W) maks. 310°C (600 W)	surface temperature	
temperatura obudowy	maks. 100 °C	housing temperature	
maks. moc osiągnięta w czasie	ok. / approx. 15 min	max. heating output in	
zalecana wysokość montażu	min. 2,1 m / maks. 2,5 m	recomm. installation height	
stopień ochrony	IP X4 przy montażu na suficie / if mounted on ceilings	IP standard	
sterowanie (opcjonalne)	WŁ./WYŁ. / ON/OFF + 100%, 80%, 66% pilotem na podczerwień, standard EnOcean / EnOcean radio remote control	control (optional)	

Informacja o powłoce w kolorze białym:

Ponieważ powierzchnia urządzenia podczas jego pracy osiąga temperaturę do ok. 380°C, w trakcie użytkowania modeli w kolorze białym mogą nastąpić reakcje termiczne, powodujące niewielką zmianę koloru ich powierzchni. Po wyłączeniu promiennika ciepła i jego ostygnięciu odbarwienie to całkowicie zniknie.

Please note regarding the white coating:

Conditioned by the increased surface temperature of max. 380°C the white heaters will show a thermal reaction during operation. This implicates a slight discoloration on the surface, which will disappear completely after turning off and cooling down the heater. The thermal reaction of the ceramics coating is a product-specific attribute with no quality impact or defect.



HEATSCOPE®

ZERO LIGHT HEATING

Made in Germany

TECHNOMAC
OUTDOOR SYSTEMS



MUNICH HOME SYSTEMS

Sprzedaż i dystrybucja / Sales:

Technomac Sp. z o.o.
ul. Kościuszki 12
05-400 Otwock

Tel.: +48 602 137 157

biuro@heatscope.pl
www.heatscope.pl

Hersteller / Manufacturer:

MHS Munich Home Systems GmbH
Kramergasse 32
D-82054 Sauerlach bei München