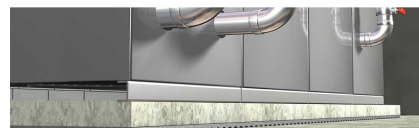
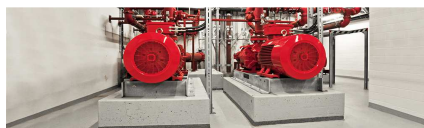




Regupol® maty wibroizolacyjne gumowo-poliuretanowe



Mieszanka granulatów gumowych łączonych poliuretanem = materiał sprężysty tłumiący drgania o doskonałej elastyczności i trwałości.

Zastosowanie:

1. Budownictwo lądowe: maszynownie wind, pompy, wentylatory, klimatyzatory, agregaty wody lodowej, segmenty ścian, podesty, sceny, schody, pomosty, posadzki, fundamenty itp.
2. Przemysł: pod maszyny i urządzenia, czuły sprzęt laboratoryjny i pomiarowy, pod fundamenty ciężkich maszyn takich jak prasy, gilotyny, młoty itp.

Zastosowanie mat do montażu urządzeń i pod fundamenty czy posadzki skutecznie zmniejsza wibracje przenoszone przez konstrukcje do otoczenia i odwrotnie.

Elastyczny montaż budynków na matach zapewnia ochronę przed nadmiernymi drganiami i hałasem.

Charakterystyka materiału guma-poliuretan:

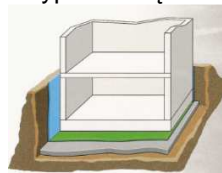
Zakres obciążenia statycznego: od 0,004 N/mm² do 1,5 N/mm².

Piki obciążenia : do 20% obciążenia nominalnego.

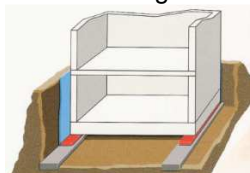
Wysoka odporność na zmęczenie materiału.

Grubość warstwy (mm)	Częstotliwość drgań własnych (Hz)
10	20 – 30
15-17	15 – 20
30	13 – 16
50	10 – 12
60	9 – 12
100	7,5 – 9

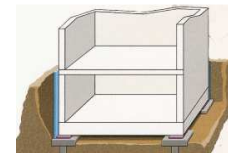
Typowe częstotliwości drgań własnych zależne od grubości i rodzaju materiału



Izolacja pełna



Izolacja pasami



Izolacja punktowa



Regupol Vibration	200	300	400	450	480	550	800	1000
Wymiar (m x m)	10 x 1,25	10 x 1,25	10 x 1,25	1 x 0,5	10 x 1,25	10 x 1,25	8 x 1,25	8 x 1,25
Grubość (mm)	8/17	8/17	15	50	15	15	10	10
Obciążenie statyczne (kg/cm ²)	0,2	0,5	1,0	1,2	1,5	3,0	8,0	15,0
Piki obciążenia (kg/cm ²)	0,5	0,8	1,5	1,8	2,5	4,0	10,0	17,5